



Comité de pilotage:

Ce comité, prévu par décret, se réunit au moins une fois par an. Il rassemble:

- des représentants des services de l'État (DRIEETS, Éducation nationale, Protection judiciaire de la Jeunesse, Police),
- des services municipaux (ASE, PMI...)
- des institutions territoriales (Justice, ARS, MDPH, CAF),
- des acteurs associatifs (gestionnaires d'établissements et services),
- des représentants de la santé (médecins, professionnels),
- des parents, anciens enfants protégés et chercheurs.

Ce comité est ouvert à toute personne ou institution jugée utile à la réflexion.

Ressources pour les professionnels et partenaires



L'OPPE met à disposition un ensemble de ressources et d'événements pour enrichir les connaissances et améliorer les pratiques:

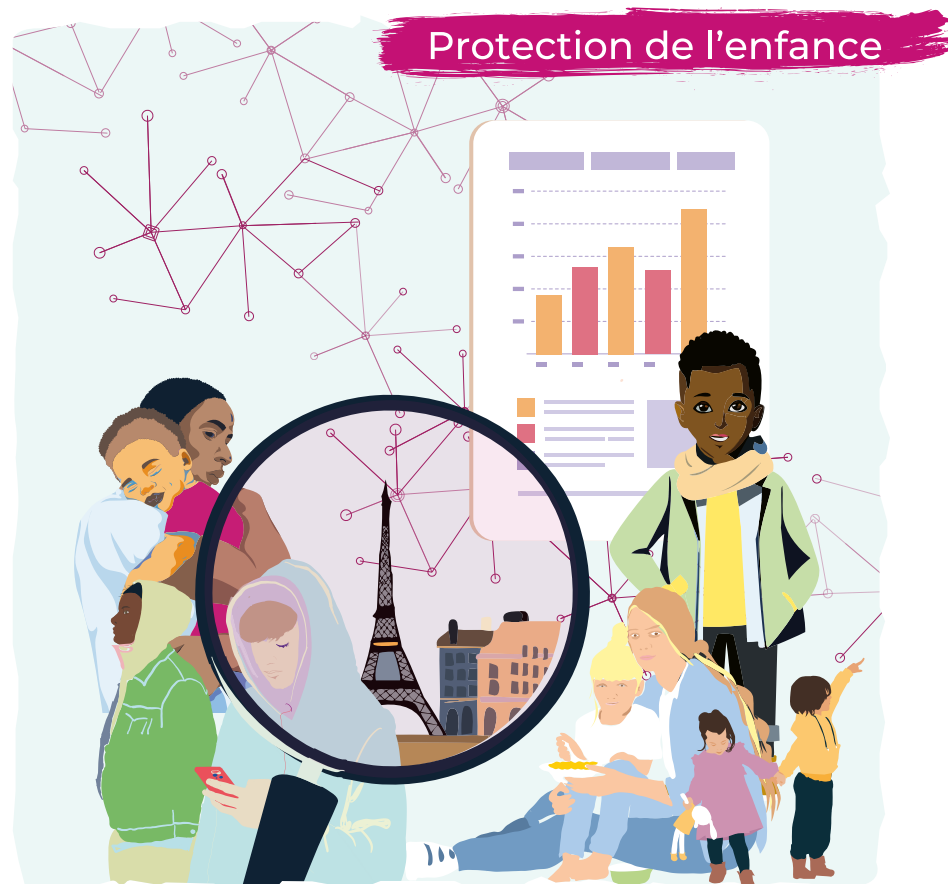
- **Publications accessibles:** rapports, guides, chiffres clés et études disponibles en ligne.
- **Rencontres et formations:**
 - ▶ *Les Matinales de l'Observatoire*, rencontres trimestrielles entre chercheurs et professionnels pour partager résultats de recherche et expériences terrain.
 - ▶ *Les Journées parisiennes de la protection de l'enfance*, événement annuel dédié à la présentation des dispositifs parisiens et des thématiques clés.
- **Vidéos et supports numériques:** replays des formations, synthèses des études et présentations des services de la SDPPE.

Accédez librement aux productions de l'OPPE avec le mot de passe: **Observatoire2026!**

Contact : DSOL-OPPE@paris.fr



L'Observatoire parisien de la Protection de l'Enfance



Connaissances | Pratiques professionnelles | Pilotage

L'Observatoire parisien de la Protection de l'Enfance (OPPE)

Missions principales

L'OPPE joue un rôle clé dans l'analyse des besoins et l'accompagnement des évolutions professionnelles liées à la protection de l'enfance à Paris. Sa mission est de renforcer l'efficacité et l'adaptation des dispositifs existants.

■ Analyse des données départementales



L'Observatoire recueille et analyse les données relatives à la protection de l'enfance à Paris, notamment à travers la publication annuelle des *Chiffres clés de la prévention et de la protection de l'enfance*. Ces données permettent d'adapter les réponses aux besoins des enfants et des familles et d'ajuster l'offre d'accueil.

■ Suivi des actions et pilotage des politiques publiques



L'OPPE coordonne la mise en œuvre du schéma parisien de prévention et de protection de l'enfance. Ce suivi inclut une évaluation annuelle des actions entreprises, en lien avec les services de la SDPPE, pour garantir l'atteinte des objectifs fixés.

■ Études et recherches thématiques



L'Observatoire mène des études approfondies pour mieux comprendre les réalités locales et proposer des pistes d'amélioration. Parmi ses travaux :

- ▶ Un bilan triennal sur le profil et le parcours des enfants confiés âgés de 12 ans.
- ▶ Des études sur des thématiques variées, comme l'impact du confinement, la réussite scolaire des enfants protégés, leur santé, les violences sexuelles, ou encore l'autonomie des jeunes majeurs.
- ▶ Une enquête annuelle auprès des enfants protégés afin de recueillir leur ressenti sur les sujets qui les concernent.
- ▶ Des enquêtes réalisées en fonction des actualités.

Créé en 2018, l'Observatoire parisien de la Protection de l'Enfance (OPPE) est rattaché à la sous-direction de la Prévention et de la Protection de l'Enfance (SDPPE) de la Ville de Paris.

Conformément à la réglementation, chaque département français doit disposer d'un tel observatoire, dont la mission est essentielle pour le pilotage des politiques publiques en matière de protection de l'enfance.

■ Diffusion des connaissances



L'OPPE publie des rapports, guides et synthèses accessibles aux professionnels et partenaires. Il organise aussi des conférences ouvertes à tous, et des formations pour les professionnels de la protection de l'enfance.

■ Formation et conseil technique



L'Observatoire accompagne les services en charge de la formation en élaborant un programme pluriannuel des besoins en formation. Il établit également un bilan annuel des formations continues réalisées et offre un appui technique aux équipes.

Recherche et collaborations



L'OPPE travaille en étroite collaboration avec des chercheurs universitaires et des laboratoires pour enrichir ses analyses et mener des projets communs. Depuis 2019, il accueille régulièrement des doctorants en contrat CIFRE (convention industrielle de formation par la recherche) qui participent à des missions de recherche au service des objectifs de l'Observatoire.

Organisation

Service opérationnel:



L'OPPE repose sur une équipe dédiée composée :

- d'une responsable,
- d'une chargée d'études,
- d'une chargée de formation,
- d'une conseillère technique.

Cette équipe est renforcée par l'accueil régulier de doctorants en contrat CIFRE.