

Téléphonie Mobile

Fiche de synthèse Charte 2021

Informations générales :

Opérateur	FREE MOBILE	Arrdt	9ème
Nom de site	4_DROUOT_75009	Numéro	75109_041_37
Adresse du site	4, rue Drouot	Hauteur	R+5 (22,90m)
Bailleur de l'immeuble	Privé	Destination	Habitations
Type d'installation	Site neuf 4G/5G (700/900/1800/2100/2600/3500MHz)		
Complément d'info	4 antennes sur 2 azimuts Partage de la fréquence 700MHz 4G/5G		
Dossier soumis à Déclaration Préalable ou Permis de Construire ?			Oui (DP)

Calendrier de suivi du dossier

Date d'enregistrement au Département de la Téléphonie Mobile (J)	27/01/2026
Date d'envoi de la fiche de synthèse à la Mairie d'arrondissement	28/01/2026
Date limite de réponse de la Mairie d'arrondissement (J+1 mois)	27/02/2026

Objet de la demande

Motivation de l'opérateur	FREE MOBILE projette l'installation d'antennes relais sur l'immeuble situé au 4 rue Drouot, émettant sur les bandes de fréquences 700/900/1800/2100/2600/3500MHz pour contribuer à la couverture en internet haut et très haut débit de Paris 75009		
Détail du projet	Ce projet concerne l'installation de 2 antennes à faisceau fixe pour la 4G/5G (fréquences 700/900/1800/2100/2600MHz) et de 2 autres antennes à faisceau orientable pour la 5G (fréquence 3500MHz), orientées vers les azimuts 80° et 350°		
Distance des ouvrants	Vasistas à 2m	Vis-à-vis (25m)	Néant
Estimation par azimut	4G/5G: 80° < 3V/m ; 350° < 4V/m 5G: 80° < 3V/m ; 350° < 4V/m		
Hauteur des antennes (HMA)	25,15m pour les faisceaux fixes 26,15m pour les faisceaux orientables		

Incidence visuelle

Description des antennes et intégration paysagère	Seule la toiture est modifiée : 4 antennes en résine polyester de teinte blanc gris seront installées en retrait de la façade, afin de minimiser l'impact depuis la rue
Zone technique	Les modules techniques, de taille réduite et de couleur gris seront placés en toiture, invisibles depuis la rue

Date :

Avis de la Mairie d'arrondissement concernée

Avis Mairie d'arrondissement :		Favorable <input type="checkbox"/> Défavorable <input type="checkbox"/> Ne se prononce pas <input type="checkbox"/>
--------------------------------	--	------------------------------------------------------------------------------------------------------------------------------------

Carte du site au regard des établissements particuliers dans un rayon de 100m autour des antennes

Adresses des établissements particuliers dont l'emprise est située à moins de 100 m et estimation du champ maximum reçu des antennes à faisceaux fixes dans chacun d'entre eux.

Les estimations réalisées tiennent compte de la contribution de l'ensemble des antennes à faisceaux fixes de Free Mobile présentées dans le présent document.

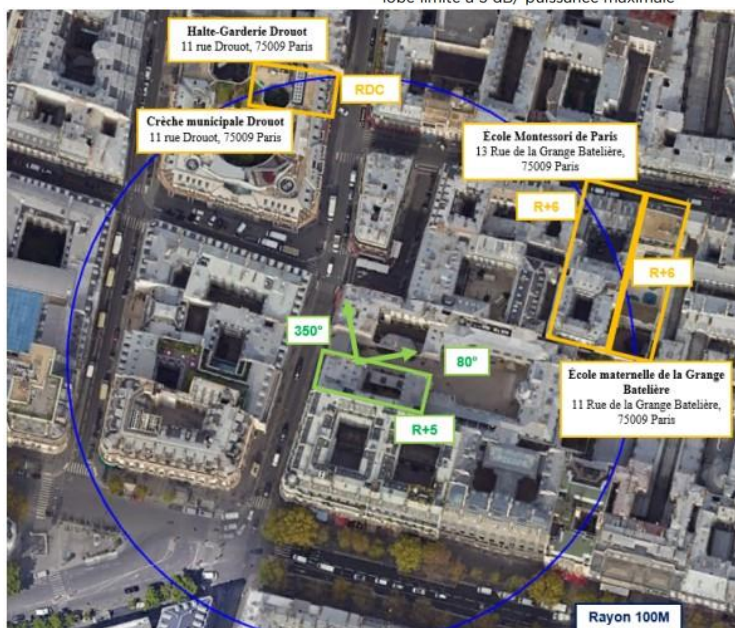
Nom et type	Adresse	Distance estimée, en mètres	Estimation du niveau maximum de champ reçu, en V/m*	% par rapport au niveau de référence	Hauteur	Situé dans le lobe principal de l'antenne émettrice (Oui / Non)
Halte-Garderie Drouot	11 rue Drouot, 75009 Paris	90 m	<1 V/m	0.69 %	RDC	Non
Crèche municipale Drouot	11 rue Drouot, 75009 Paris	90 m	<1 V/m	0.69 %	RDC	Non
Ecole maternelle de la Grange Batelière	11 Rue de la Grange Batelière, 75009 Paris	91 m	1.16 V/m	3.22 %	R+6	Non
Ecole Montessori de Paris	13 Rue de la Grange Batelière, 75009 Paris	80 m	<1 V/m	1.11 %	R+6	Non

*lobe limité à 3 dB/ puissance maximale

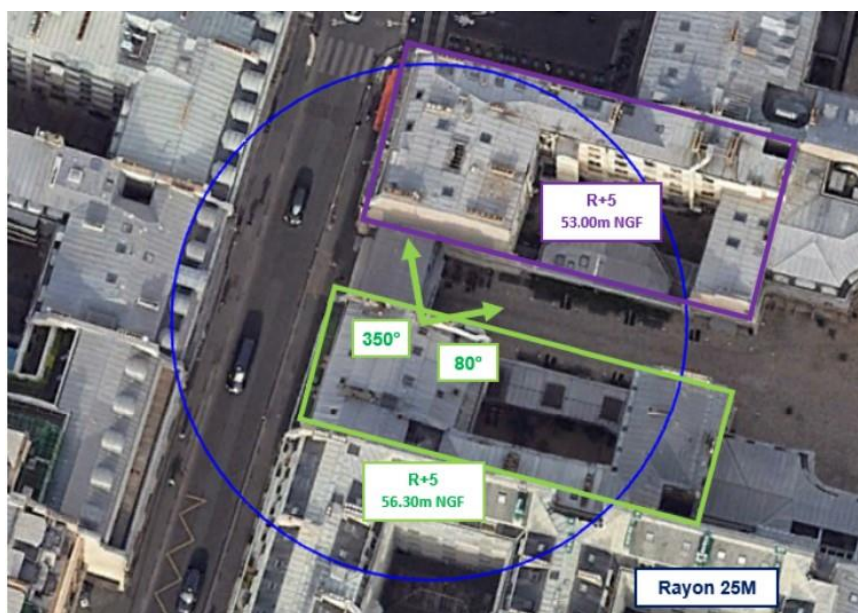
Adresses des établissements particuliers dont l'emprise est située à moins de 100 m et estimation du champ maximum reçu des antennes à faisceaux orientables dans chacun d'entre eux.

Nom et type	Adresse	Distance estimée, en mètres	Estimation du niveau maximum de champ reçu, en V/m (base ANFR)*	% par rapport au niveau de référence	Hauteur	Situé dans le lobe principal de l'antenne émettrice (Oui / Non)
Halte Garderie Drouot	11 rue Drouot, 75009 Paris	90 m	<1 V/m	0.27 %	RDC	Non
Crèche municipale Drouot	11 rue Drouot, 75009 Paris	90 m	<1 V/m	0.27 %	RDC	Non
Ecole maternelle de la Grange Batelière	11 Rue de la Grange Batelière, 75009 Paris	91 m	1.03 V/m	1.68 %	R+6	Non
Ecole Montessori de Paris	13 Rue de la Grange Batelière, 75009 Paris	80 m	<1 V/m	0.52 %	R+6	Non

*lobe limité à 3 dB/ puissance maximale



Carte du site au regard des hauteurs d'immeubles dans un rayon de 25m autour des antennes



Simulation et conformité au seuil de la Charte en 4G/5G Faisceau fixe

Les simulations en espace libre indiquent les niveaux maximums suivants par antenne à faisceau fixe:

	Azimut 80°	Azimut 350°
Niveau Maximal	entre 2 et 3 V/m	entre 3 et 4 V/m
Hauteur	19.5 m	22.5 m

SIMULATION CONFORME AU SEUIL DE LA CHARTE

Pour les antennes à faisceau fixe orientées dans l'azimut 350°, le niveau maximal calculé est compris entre 3 et 4 V/m . La hauteur correspondante est de 22.5 m .



Simulation et conformité au seuil de la Charte pour le 3500MHz (5G) Faisceau orientable

Les simulations en espace libre indiquent les niveaux maximums suivants par antenne à faisceaux orientables:

	Azimut 80°	Azimut 350°
Niveau Maximal	entre 2 et 3 V/m	entre 3 et 4 V/m
Hauteur	19.5 m	22.5 m

SIMULATION CONFORME AU SEUIL DE LA CHARTE

Pour les antennes à faisceau orientable dans l'azimut 350°, le niveau maximal calculé est compris entre 3 et 4 V/m . La hauteur correspondante est de 22.5 m .



Vue des Antennes Avant/Après

AVANT



APRES



Vue des Azimuts

Azimut 80°



Azimut 350°

