

Téléphonie Mobile

Fiche de synthèse Charte 2021

Informations générales :

Opérateur	SFR	Arrdt	7 ^{ème}
Nom de site	RUE DE LA COMETE	Numéro	753553
Adresse du site	54, boulevard de la Tour Maubourg	Hauteur	R+6 (23,9m)
Bailleur de l'immeuble	Privé	Destination	Habitations
Type d'installation	Remplacement de l'antenne existante trisectorielle 3G/4G par une nouvelle antenne entrelacée 4G/5G avec ajout de la fréquence 3500MHz dans la 5G.		
Complément d'info	1 antenne pour 3 azimuts - Free présent (70/210/330°)		
Dossier soumis à Déclaration Préalable ou Permis de Construire ?			Non

Calendrier de suivi du dossier

Date de validation de la version précédente du dossier	2024
Date d'enregistrement au Département Téléphonie Mobile (J)	26/03/2026
Date limite de réponse de la Mairie d'arrondissement (J+2 mois)	26/05/2026

Objet de la demande

Motivation de l'opérateur	L'opérateur prévoit de faire évoluer ses équipements afin de d'apporter de nouveaux services 5G et de permettre d'utiliser dans les meilleures conditions son réseau de téléphonie mobile conformément à nos obligations réglementaires.		
Détail du projet	Remplacement d'une antenne existante trisectorielle 3G/4G par une antenne tube 4G/5G avec ajout de la fréquence 3500MHz en 5G (fréquences 700MHz, 800MHz, 1800MHz, 2100MHz, 2600MHz et 3500MHz) orientée vers les azimuts 80°, 200° et 320°		
Distance des ouvrants	Fenêtre et porte à 5m des antennes	Vis-à-vis (25m)	Néant
Estimation	4G/5G: 80° < 5V/m - 200° < 4V/m - 320° < 4V/m 5G (3500) : 80° < 3V/m - 200° < 2V/m - 320° < 3V/m		
Hauteur (HMA) des antennes	25.7m		

Incidence visuelle

Description des antennes et intégration paysagère	Ce projet consiste à remplacer l'antenne trisectorielle existante par une antenne tube toujours intégrée à l'intérieur de la pyramide sur le toit. Pas d'impact visuel
Zone technique	SO

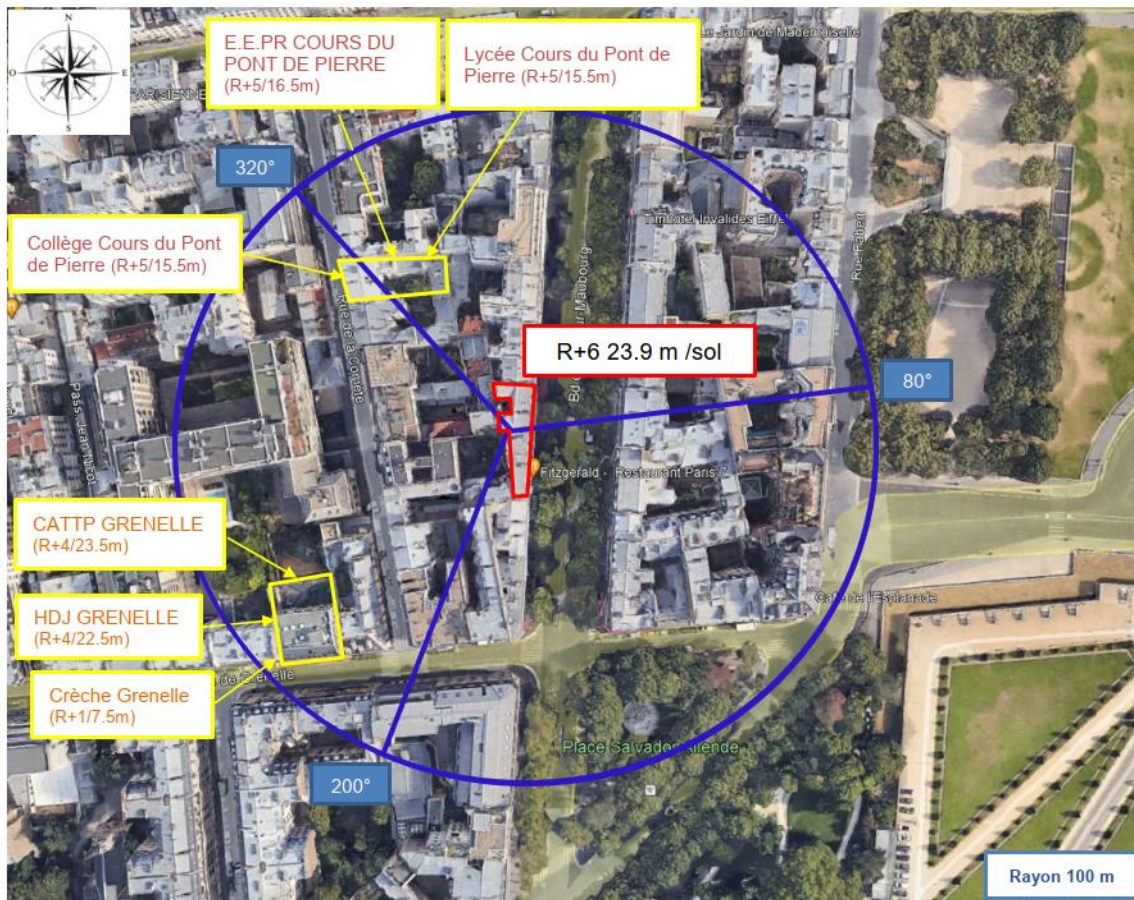
Date :

Avis de la Mairie d'arrondissement concernée :

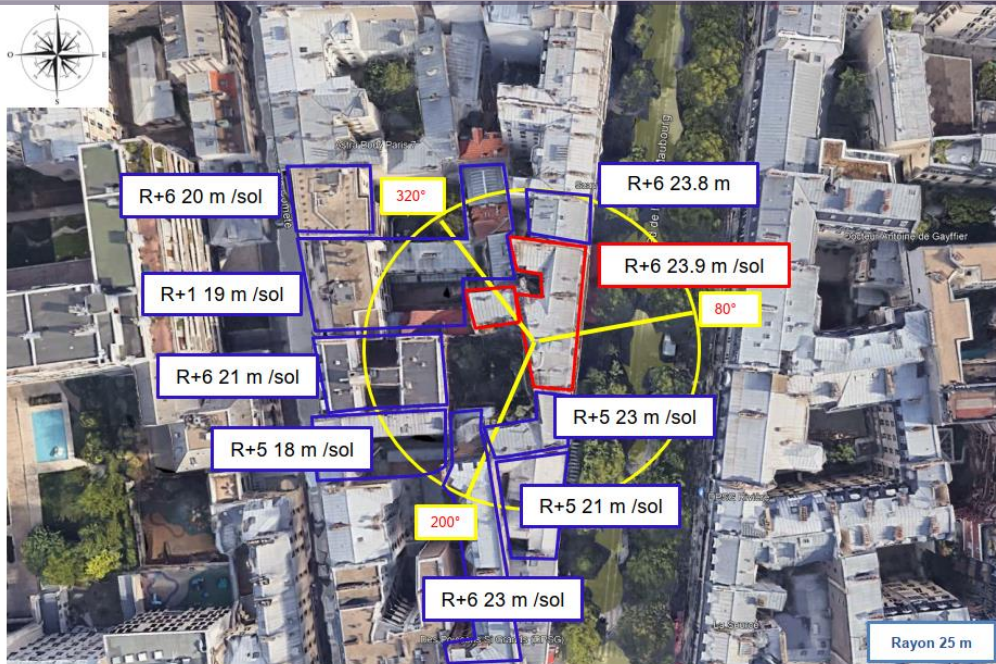
Avis Mairie d'arrondissement :	Favorable	<input type="checkbox"/>
	Défavorable	<input type="checkbox"/>
	Ne se prononce pas	<input type="checkbox"/>
	<input type="checkbox"/>	

Carte du site au regard des établissements particuliers dans un rayon de 100m autour des antennes

Nom et type	Adresse	Hauteur	Situé dans le lobe principal de l'antenne émettrice* (Oui / Non)	Distance / antenne la plus proche	Estimation du niveau maximum de champ reçu, en V/m
ECOLE DE NIVEAU ELEMENTAIRE : E.E.PR COURS DU PONT DE PIERRE	11 rue de la Comète 75007 Paris	16.5m	Oui	67m	0.18
LYCEE ENSEIGNT GENERAL ET TECHNOLOGIQU E :Lycée Cours du Pont de Pierre	11 rue de la Comète 75007 Paris	15.5m	Oui	67m	0.14
COLLEGE :Collège Cours du Pont de Pierre	11 rue de la Comète 75007 Paris	15.5m	Oui	67m	0.16
Centre d'Accueil Thérapeutique À temps partiel (C.A.T.T.P.) :CATT P GRENELLE	164 RUE DE GRENELLE 75007 PARIS	23.5m	Oui	80m	0.37
Centre Hospitalier (C.H.) :HDJ GRENELLE	164 RUE DE GRENELLE 75007 PARIS	22.5m	Oui	80m	0.46
Crèche collective : Crèche Grenelle	164 Rue de Grenelle 75007 Paris	7.5m	Oui	80m	0.06



Carte du site au regard des hauteurs d'immeubles dans un rayon de 25m autour des antennes



Simulation et conformité au seuil de la Charte en 4G/5G (2100MHz)

❖ Exposition par antennes à faisceau fixe

Le niveau maximal d'exposition simulé à 1,5 m de hauteur est compris entre 1 et 2 V/m

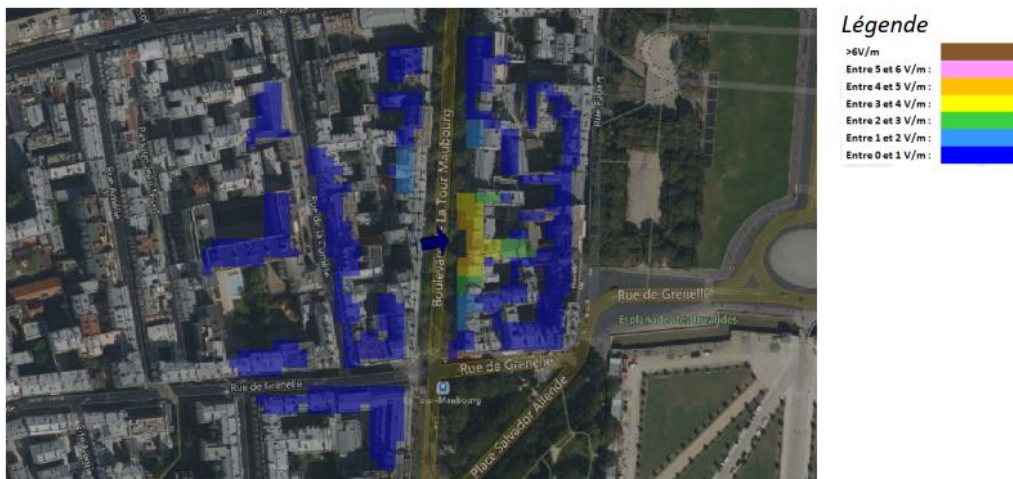
Les simulations en espace libre indiquent les niveaux maximums suivants par antenne à faisceau fixe:

	Azimut 80°	Azimut 200°	Azimut 320°
Niveau Maximal	entre 4 et 5 V/m	entre 3 et 4 V/m	entre 3 et 4 V/m
Hauteur	20.5 m	19.5 m	22.5 m

SIMULATION CONFORME AU SEUIL DE LA CHARTE

i. Azimut 80°: antennes fixes

Pour les antennes à faisceau fixe orientées dans l'azimut 80°, le niveau maximal calculé est compris entre 4 et 5 V/m . La hauteur correspondante est de 20.5 m .



Simulation et conformité au seuil de la Charte pour le 3500MHz (5G)

❖ Exposition par antennes à faisceaux orientables

Le niveau maximal d'exposition simulé à 1,5 m de hauteur est compris entre 0 et 1 V/m .

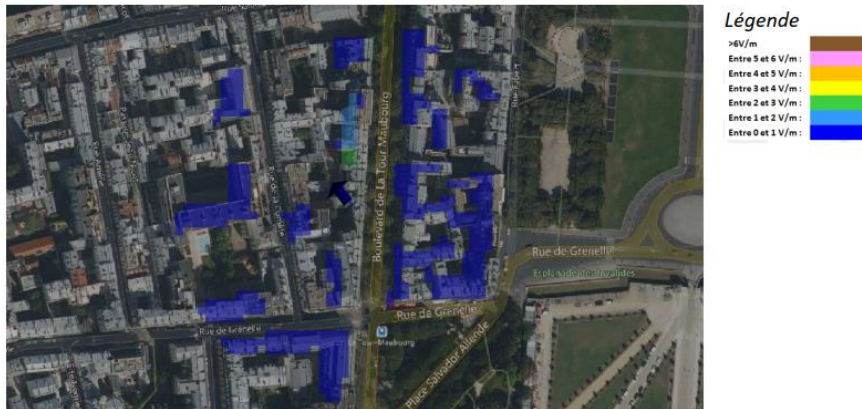
Les simulations en espace libre indiquent les niveaux maximums suivants par antenne à faisceaux orientables:

	Azimut 80°	Azimut 200°	Azimut 320°
Niveau Maximal	entre 2 et 3 V/m	entre 1 et 2 V/m	entre 2 et 3 V/m
Hauteur	23.5 m	19.5 m	23.5 m

SIMULATION CONFORME AU SEUIL DE LA CHARTE

vi. Azimut 320°: antennes à faisceau orientable

Pour les antennes à faisceau orientable dans l'azimut 320°, le niveau maximal calculé est compris entre 2 et 3 V/m . La hauteur correspondante est de 23.5 m .



Vue des Antennes Avant/Après

Après travaux

Pas de changement visible depuis la rue



Vue des Azimuts**Secteur 0 Az : 80°****Secteur 1 Az : 200°****Secteur 2 Az : 320°**