

Téléphonie Mobile

Fiche de synthèse Charte 2021

Informations générales :

Opérateur	Bouygues	Arrdt	8ème
Nom de site		Numéro	T16737
Adresse du site	63, rue de Rome	Hauteur	R+6 (25.42m)
Bailleur de l'immeuble	RIVP	Destination	Habitations
Type d'installation	Nouveau site 4G/5G (3500MHz) et partage de la fréquence 2100MHz 4G/5G.		
Complément d'info	6 antennes sur 3 azimuts Partage de la fréquence 2100MHz 4G/5G (faisceau fixe)		
Dossier soumis à Déclaration Préalable ou Permis de Construire ?			Oui (DP)

Calendrier de suivi du dossier

Date d'enregistrement au Département Téléphonie Mobile (J)	31/03/2026
Date d'envoi de la fiche de synthèse à la Mairie d'arrondissement	31/03/2026
Date limite de réponse de la Mairie d'arrondissement (J+1 mois)	31/04/2026

Objet de la demande

Motivation de l'opérateur	Dans le cadre du projet décrit dans ce dossier, Bouygues Telecom projette l'installation d'un site antennaire pour contribuer à la couverture de votre quartier en 4G,5G.		
Détail du projet	Installation de 3 antennes à faisceau fixe pour les fréquences 700MHz, 800MHz, 1800MHz, 2600MHz (4G) et 2100MHz (partage 4G/5G) et de 3 antennes à faisceau orientable 3500MHz (5G) orientées vers les azimuts 0°, 90° et 200°.		
Distance des ouvrants	Fenêtres entre 3 et 10m des antennes	Vis-à-vis (25m)	R+6 V5m az 0°
Estimation	4G/5G (2100): 0° < 5V/m - 90° < 5V/m - 200° < 5V/m 5G (3500): 0° < 4V/m - 90° < 4V/m - 200° < 3V/m		
Hauteur (HMA) des antennes	26.77m pour les antennes à faisceau fixe 27.42m pour celles à faisceau orientable		

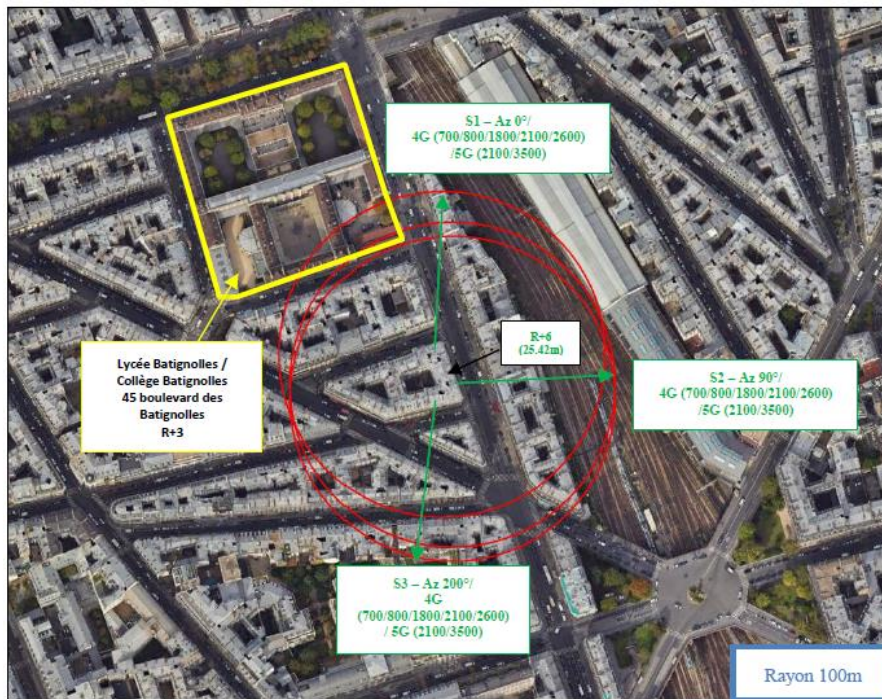
Incidence visuelle

Description des antennes et intégration paysagère	Ce projet consiste à installer 6 antennes fixées sur 3 mâts
Zone technique	Les modules techniques de taille réduite et de couleur gris clair seront placés en pied d'antennes, invisibles depuis la rue.

Date : Avis de la Mairie d'arrondissement concernée :

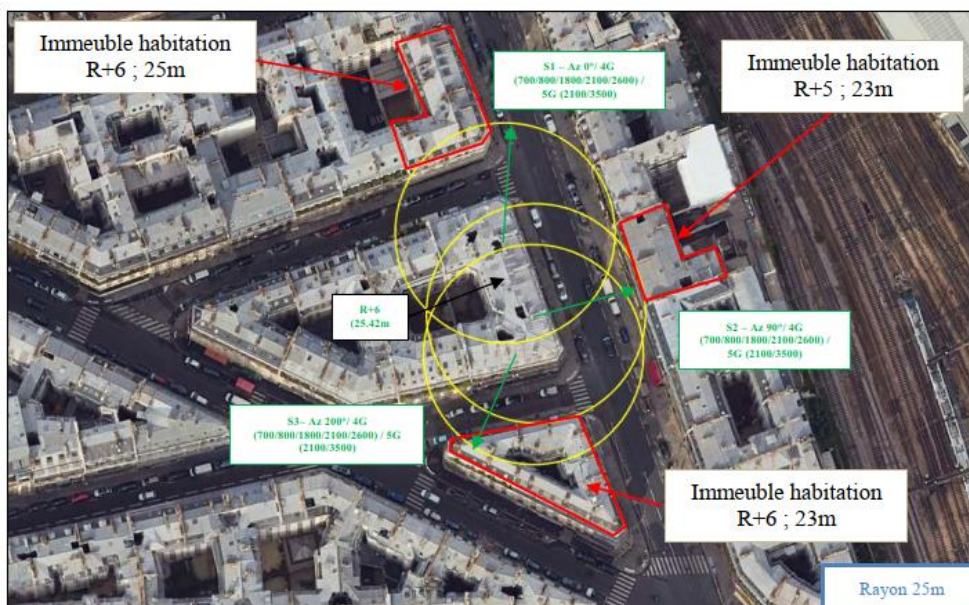
Avis Mairie d'arrondissement :	Favorable	<input type="checkbox"/>
	Défavorable	<input type="checkbox"/>
	Ne se prononce pas	<input type="checkbox"/>
	<input type="checkbox"/>	

Carte du site au regard des établissements particuliers dans un rayon de 100m autour des antennes



Nom et type	Adresse	Hauteur	Situé dans le lobe principal de l'antenne émettrice* (Oui / Non)	Distance / antenne la plus proche	Estimation du niveau maximum de champ reçu, en V/m *	Estimation du niveau maximum de champ reçu, en %, pour la 4G
Lycée Batignolles	45 boulevard des Batignolles	R+3	Non	77m	< 1	< 1
Collège Batignolles	45 boulevard des Batignolles	R+3	Non	77m	< 1	< 1

Carte du site au regard des hauteurs d'immeubles dans un rayon de 25m autour des antennes



Simulation et conformité au seuil de la Charte en 4G/5G (2100MHz)

Résultats de simulation des antennes à faisceaux fixes

L'exposition maximale simulée pour le projet d'implantation de l'installation située 63 Rue de Rome 75008 PARIS--8E--ARRONDISSEMENT est comprise pour les azimuts suivants :

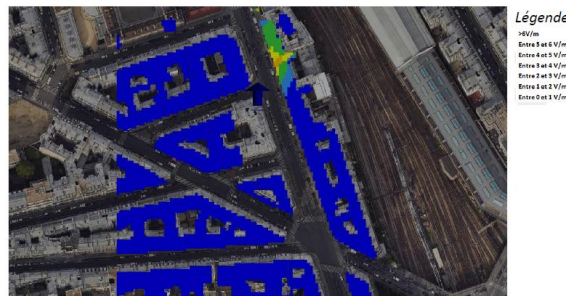
	Azimut 0°	Azimut 90°	Azimut 200°
Niveau Maximal	entre 4 et 5 V/m	entre 4 et 5 V/m	entre 4 et 5 V/m
Hauteur	19.5 m	19.5 m	19.5 m

Le niveau maximal simulé à une hauteur de 1,50 m par rapport au sol est compris entre 0 et 1 V/m

SIMULATION CONFORME AU SEUIL DE LA CHARTE

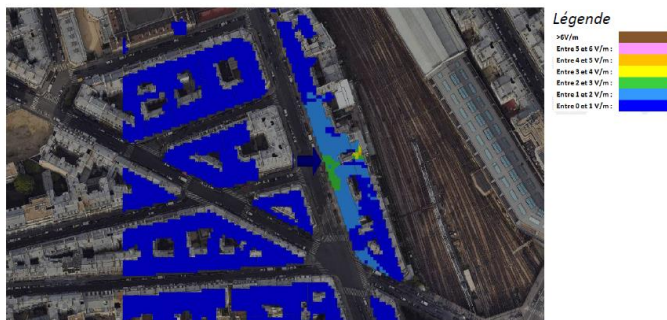
a. Azimut 0°

Pour les antennes à faisceau fixe orientées dans l'azimut 0°, le niveau maximal calculé est compris entre 4 et 5 V/m . La hauteur correspondante est de 19.5 m .



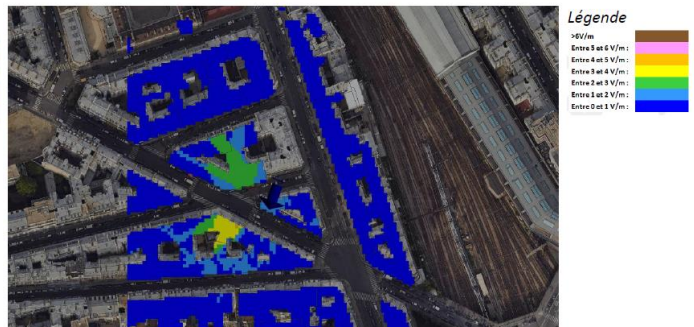
b. Azimut 90°

Pour les antennes à faisceau fixe orientées dans l'azimut 90°, le niveau maximal calculé est compris entre 4 et 5 V/m . La hauteur correspondante est de 19.5 m .



c. Azimut 200°

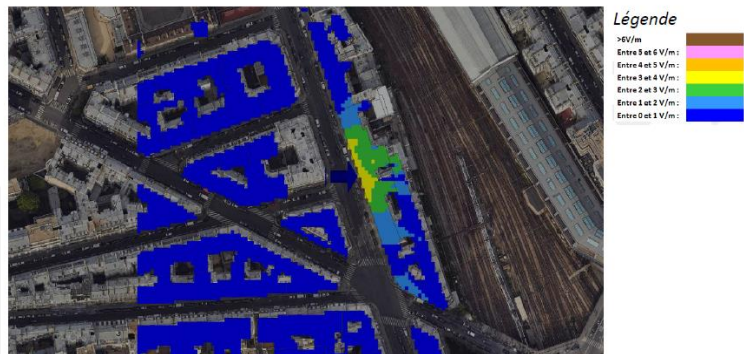
Pour les antennes à faisceau fixe orientées dans l'azimut 200°, le niveau maximal calculé est compris entre 4 et 5 V/m . La hauteur correspondante est de 19.5 m .



Simulation et conformité au seuil de la Charte en 5G (3500MHz)

b. Azimut 90°

Pour les antennes à faisceau orientable dans l'azimut 90°, le niveau maximal calculé est compris entre 3 et 4 V/m . La hauteur correspondante est de 19.5 m .



Résultats de simulation des antennes à faisceaux orientables

L'exposition maximale simulée pour le projet d'implantation de l'installation située 63 Rue de Rome 75008 PARIS--8E--ARRONDISSEMENT est comprise pour les azimuts suivants :

	Azimut 0°	Azimut 90°	Azimut 200°
Niveau Maximal	entre 3 et 4 V/m	entre 3 et 4 V/m	entre 2 et 3 V/m
Hauteur	22.5 m	19.5 m	19.5 m

Le niveau maximal simulé à une hauteur de 1,50 m par rapport au sol est compris entre 1 et 2 V/m

SIMULATION CONFORME AU SEUIL DE LA CHARTE

Vue des Antennes Avant/Après

existant :



projeté :



Vue des Azimuts

Azimut 0° :



Azimut 90° :



Azimut 200° :

