

Téléphonie Mobile

Fiche de synthèse Charte 2021

Informations générales :

Opérateur	FREE MOBILE	Arrdt	7 ^{ème}
Nom de site	28_SAINTE-DOMINIQUE_75007	Numéro	75107_074_05
Adresse du site	28, rue Saint-Dominique	Hauteur	R+6 (28,30m)
Bailleur de l'immeuble	Privé	Destination	Habitations
Type d'installation	Site neuf 4G/5G (700/900/1800/2100/2600/3500MHz)		
Complément d'info	6 antennes sur 3 azimuts Partage de la fréquence 700MHz 4G/5G Orange (50°/140°/230°/320°) et SFR (0°/150°/250°) présents		
Dossier soumis à Déclaration Préalable ou Permis de Construire ?			Oui (DP)

Calendrier de suivi du dossier

Date d'enregistrement au Département de la Téléphonie Mobile (J)	27/03/2026
Date d'envoi de la fiche de synthèse à la Mairie d'arrondissement	01/04/2026
Date limite de réponse de la Mairie d'arrondissement (J+2 mois)	27/05/2026

Objet de la demande

Motivation de l'opérateur	FREE MOBILE projette l'installation d'une station relais sur l'immeuble situé au 28 rue Saint-Dominique émettant sur les bandes de fréquences 700/900/1800/2100/2600/3500MHz pour contribuer à la couverture en internet haut et très haut débit de Paris 75007 en 4G/5G		
Détail du projet	Ce projet concerne l'installation de 3 antennes à faisceau fixe pour la 4G/5G (fréquences 700/900/1800/2100/2600MHz) et de 3 autres antennes à faisceau orientable pour la 5G (fréquence 3500MHz), orientées vers les azimuts 30°, 120° et 240°		
Distance des ouvrants	Pas d'ouvrants situés à moins de 10m	Vis-à-vis (25m)	Néant
Estimation par azimut	4G/5G: 30° < 4V/m ; 120° < 2V/m ; 240° < 2V/m 5G: 30° < 3V/m ; 120° < 2V/m ; 240° < 2V/m		
Hauteur des antennes (HMA)	Azimut 30° : 30,15m en faisceau fixe et 31,15m en faisceau orientable Azimuts 120°/240° : 31,35m en faisceau fixe et 32,35m en faisceau orientable		

Incidence visuelle

Description des antennes et intégration paysagère	Seule la toiture est modifiée : 6 antennes en résine polyester de teinte blanc gris seront installées en retrait de la façade, afin de minimiser l'impact depuis la rue. Ces antennes viendront en lieu et place de celles actuellement exploitées par un autre opérateur, sans modification visuelle par rapport à l'existant
Zone technique	Les modules techniques, de taille réduite et de couleur grise seront placés en toiture, invisibles depuis la rue

Date :

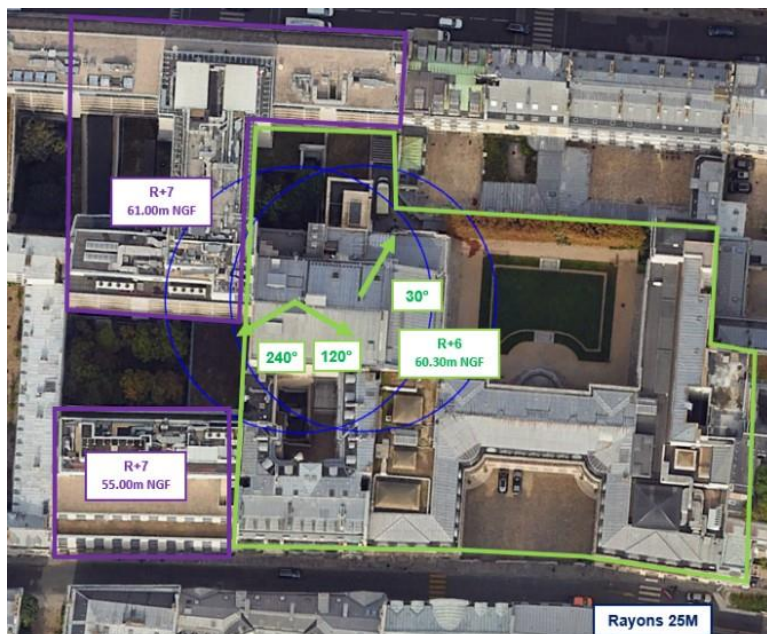
Avis de la Mairie d'arrondissement concernée

Avis Mairie d'arrondissement :	Favorable <input type="checkbox"/>
	Défavorable <input type="checkbox"/>
	Ne se prononce pas <input type="checkbox"/>
	<input type="checkbox"/>

Carte du site au regard des établissements particuliers dans un rayon de 100m autour des antennes

PAS D'ETABLISSEMENT PARTICULIER DANS UN RAYON DE 100M

Carte du site au regard des hauteurs d'immeubles dans un rayon de 25m autour des antennes



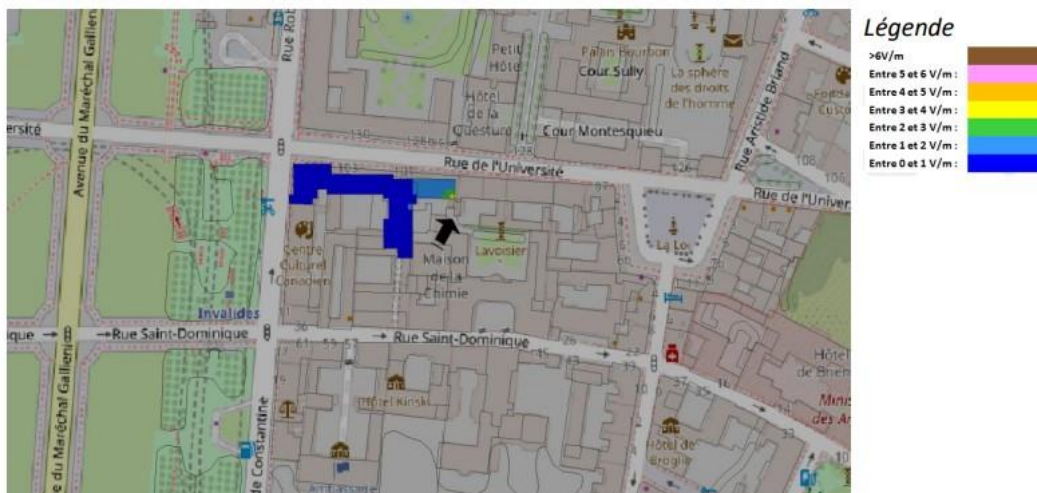
Simulation et conformité au seuil de la Charte en 4G/5G Faisceau fixe

Les simulations en espace libre indiquent les niveaux maximums suivants par antenne à faisceau fixe:

	Azimut 30°	Azimut 120°	Azimut 240°
Niveau Maximal	entre 3 et 4 V/m	entre 1 et 2 V/m	entre 1 et 2 V/m
Hauteur	28.5 m	22.5 m	28.5 m

SIMULATION CONFORME AU SEUIL DE LA CHARTE

Pour les antennes à faisceau fixe orientées dans l'azimut 30°, le niveau maximal calculé est compris entre 3 et 4 V/m . La hauteur correspondante est de 28.5 m .



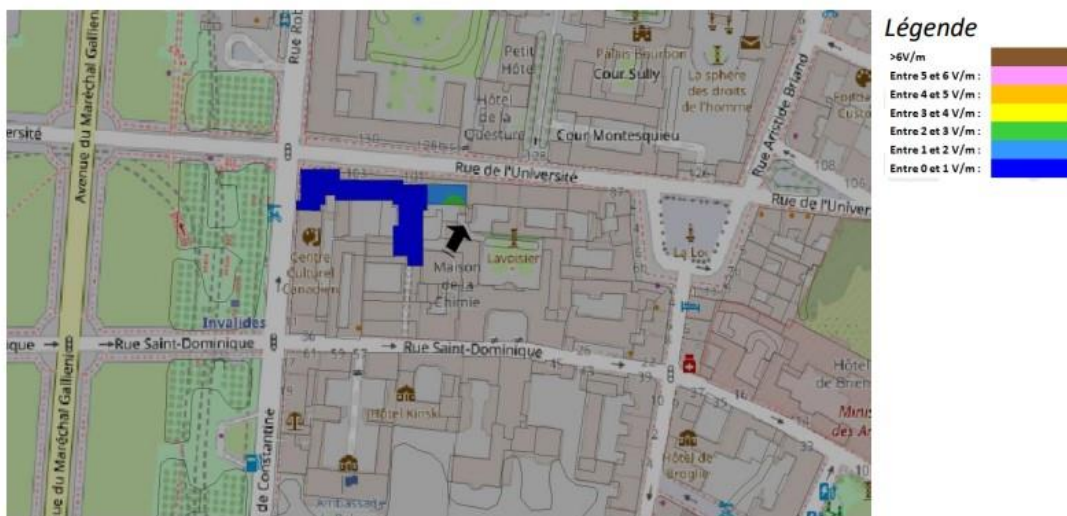
Simulation et conformité au seuil de la Charte pour le 3500MHz (5G) Faisceau orientable

Les simulations en espace libre indiquent les niveaux maximums suivants par antenne à faisceaux orientables:

	Azimut 30°	Azimut 120°	Azimut 240°
Niveau Maximal	entre 2 et 3 V/m	entre 1 et 2 V/m	entre 1 et 2 V/m
Hauteur	28.5 m	22.5 m	28.5 m

SIMULATION CONFORME AU SEUIL DE LA CHARTE

Pour les antennes à faisceau orientable dans l'azimut 30°, le niveau maximal calculé est compris entre 2 et 3 V/m . La hauteur correspondante est de 28.5 m .



Vue des Antennes Avant/Après

AVANT



APRES



Vue des Azimuts

Azimut 30°



Azimut 120°



Azimut 240°

