

Téléphonie Mobile

Fiche de synthèse Charte 2021

Informations générales :

Opérateur	FREE MOBILE	Arrdt	18 ^{ème}
Nom de site	FRA07500356	Numéro	75118_089_01
Adresse du site	62-64, rue Marx Dormoy	Hauteur	R+8 (28m)
Bailleur de l'immeuble	Privé	Destination	Habitations
Type d'installation	Site neuf 4G/5G (700/900/1800/2100/2600/3500MHz)		
Complément d'info	6 antennes sur 3 azimuts Partage de la fréquence 700MHz 4G/5G Orange présent (5° /183° /282°)		
Dossier soumis à Déclaration Préalable ou Permis de Construire ?			Oui (DP)

Calendrier de suivi du dossier

Date d'enregistrement au Département de la Téléphonie Mobile (J)	27/03/2026
Date d'envoi de la fiche de synthèse à la Mairie d'arrondissement	01/04/2026
Date limite de réponse de la Mairie d'arrondissement (J+2 mois)	27/05/2026

Objet de la demande

Motivation de l'opérateur	FREE MOBILE projette l'installation d'une station relais sur l'immeuble situé 62-64 rue Marx Dormoy émettant sur les fréquences 700/900/1800/2100/2600/3500MHz pour contribuer à la couverture en internet haut et très haut débit de Paris 75018 en 4G/5G		
Détail du projet	Ce projet concerne l'installation de 3 antennes à faisceau fixe pour la 4G/5G (fréquences 700/900/1800/2100/2600MHz) et de 3 autres antennes à faisceau orientable pour la 5G (fréquence 3500MHz), orientées vers les azimuts 80°, 190° et 300°		
Distance des ouvrants	Porte d'accès à la terrasse à 9m	Vis-à-vis (25m)	Néant
Estimation par azimut	4G/5G: 80° < 2V/m ; 190° < 2V/m ; 300° < 2V/m 5G: 80° < 2V/m ; 190° < 2V/m ; 300° < 2V/m		
Hauteur des antennes (HMA)	Azimuts 80° /300° : 31,10m en faisceau fixe et 32m en faisceau orientable Azimut 190° : 31,30m en faisceau fixe et 32,20m en faisceau orientable		

Incidence visuelle

Description des antennes et intégration paysagère	Est prévu l'installation de 6 nouvelles antennes 4G/5G fixées sur des mâts
Zone technique	Composée de modules techniques, elle sera placée sur l'édicule, à proximité des antennes

Date :

Avis de la Mairie d'arrondissement concernée

Avis Mairie d'arrondissement :		Favorable <input type="checkbox"/> Défavorable <input type="checkbox"/> Ne se prononce pas <input type="checkbox"/>
--------------------------------	--	--

Carte du site au regard des établissements particuliers dans un rayon de 100m autour des antennes

Adresses des établissements particuliers dont l'emprise est située à moins de 100 m et estimation du champ maximum reçu des antennes à faisceaux fixes dans chacun d'entre eux.

Les estimations réalisées tiennent compte de la contribution de l'ensemble des antennes à faisceaux fixes de Free Mobile présentées dans le présent document.

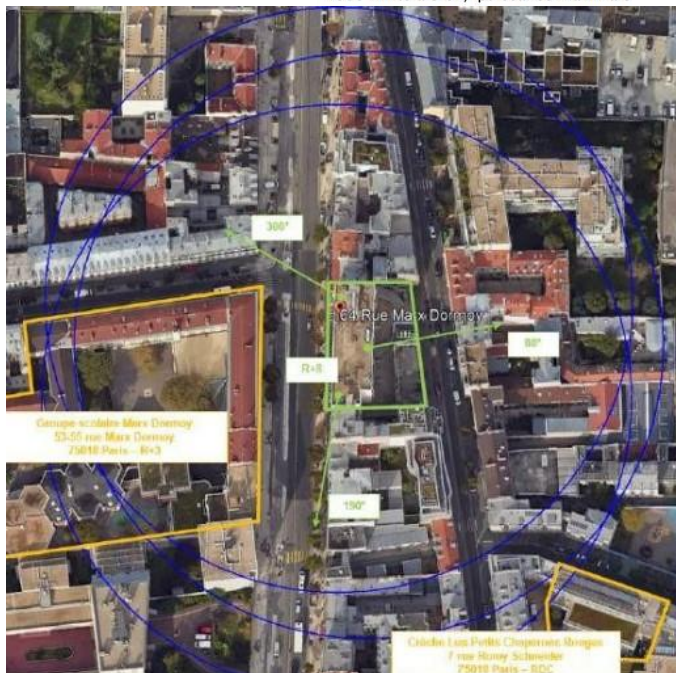
Nom et type	Adresse	Distance estimée, en mètres	Estimation du niveau maximum de champ reçu, en V/m*	% par rapport au niveau de référence	Hauteur	Situé dans le lobe principal de l'antenne émettrice (Oui / Non)
Groupe scolaire Marx Dormoy	53-55 rue Marx Dormoy 75018 Paris	30 m	<1 V/m	1.19 %	R+3	Non
Crèche Les Petits Chaperons Rouges	7 rue Romy Schneider 75018 Paris	92 m	<1 V/m	0.69 %	RDC	Non

*lobe limité à 3 dB/ puissance maximale

Adresses des établissements particuliers dont l'emprise est située à moins de 100 m et estimation du champ maximum reçu des antennes à faisceaux orientables dans chacun d'entre eux.

Nom et type	Adresse	Distance estimée, en mètres	Estimation du niveau maximum de champ reçu, en V/m (base ANFR)*	% par rapport au niveau de référence	Hauteur	Situé dans le lobe principal de l'antenne émettrice (Oui / Non)
Groupe scolaire Marx Dormoy	53-55 rue Marx Dormoy 75018 Paris	30 m	1.10 V/m	1.80 %	R+3	Non
Crèche Les Petits Chaperons Rouges	7 rue Romy Schneider 75018 Paris	92 m	<1 V/m	0.19 %	RDC	Non

*lobe limité à 3 dB/ puissance maximale



Carte du site au regard des hauteurs d'immeubles dans un rayon de 25m autour des antennes



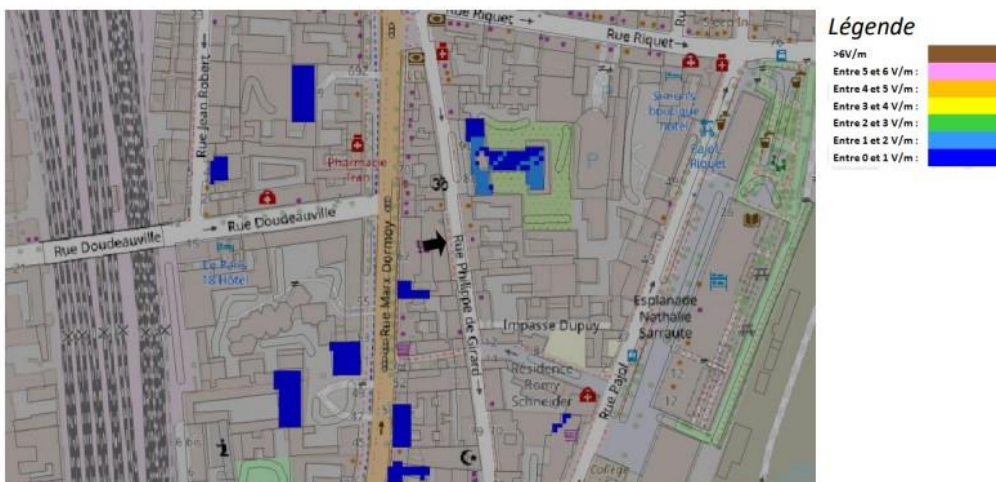
Simulation et conformité au seuil de la Charte en 4G/5G Faisceau fixe

Les simulations en espace libre indiquent les niveaux maximums suivants par antenne à faisceau fixe:

	Azimut 80°	Azimut 190°	Azimut 300°
Niveau Maximal	entre 1 et 2 V/m	entre 1 et 2 V/m	entre 1 et 2 V/m
Hauteur	22.5 m	22.5 m	19.5 m

SIMULATION CONFORME AU SEUIL DE LA CHARTE

Pour les antennes à faisceau fixe orientées dans l'azimut 80°, le niveau maximal calculé est compris entre 1 et 2 V/m . La hauteur correspondante est de 22.5 m .



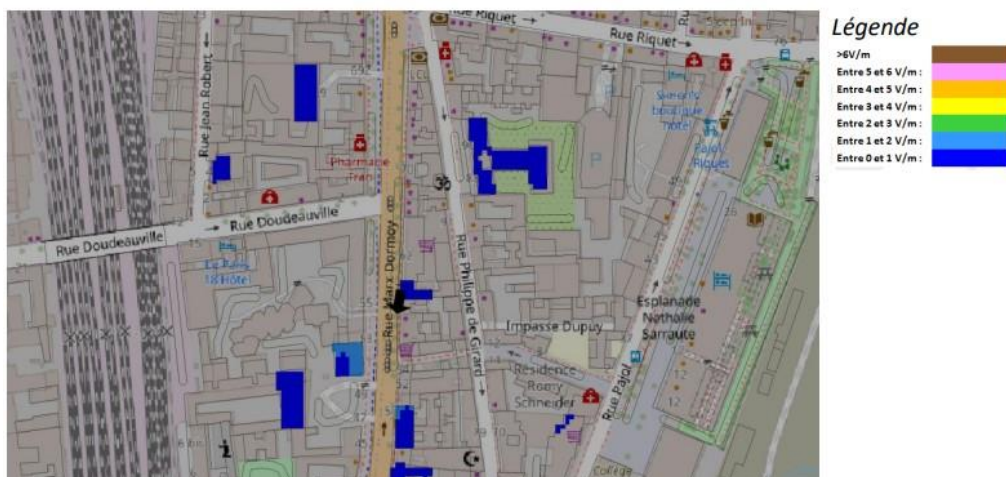
Simulation et conformité au seuil de la Charte pour le 3500MHz (5G) Faisceau orientable

Les simulations en espace libre indiquent les niveaux maximums suivants par antenne à faisceaux orientables:

	Azimut 80°	Azimut 190°	Azimut 300°
Niveau Maximal	entre 1 et 2 V/m	entre 1 et 2 V/m	entre 1 et 2 V/m
Hauteur	19.5 m	22.5 m	19.5 m

SIMULATION CONFORME AU SEUIL DE LA CHARTE

Pour les antennes à faisceau orientable dans l'azimut 190°, le niveau maximal calculé est compris entre 1 et 2 V/m . La hauteur correspondante est de 22.5 m .



Vue des Antennes Avant/Après

AVANT



APRES



Vue des Azimuts

Azimut 80°



Azimut 190°



Azimut 300°

