

Téléphonie Mobile

Fiche de synthèse Charte 2021

Informations générales :

Opérateur	FREE MOBILE	Arrdt	13 ^{ème}
Nom de site	63_CROULEBARBE_75013	Numéro	75113_115_02
Adresse du site	63, rue Croulebarbe	Hauteur	R+9 (28m)
Bailleur de l'immeuble	Privé	Destination	Habitations
Type d'installation	Site neuf 4G/5G (700/900/1800/2100/2600/3500MHz)		
Complément d'info	6 antennes sur 3 azimuts Partage de la fréquence 700MHz 4G/5G		
Dossier soumis à Déclaration Préalable ou Permis de Construire ?			Oui (DP)

Calendrier de suivi du dossier

Date d'enregistrement au Département de la Téléphonie Mobile (J)	27/03/2026
Date d'envoi de la fiche de synthèse à la Mairie d'arrondissement	01/04/2026
Date limite de réponse de la Mairie d'arrondissement (J+2 mois)	27/05/2026

Objet de la demande

Motivation de l'opérateur	FREE MOBILE projette l'installation d'une station relais sur l'immeuble situé 63 rue de Croulebarbe émettant sur les fréquences 700/900/1800/2100/2600/3500MHz pour contribuer à la couverture en internet haut et très haut débit de Paris 75013 en 4G/5G		
Détail du projet	Ce projet concerne l'installation de 3 antennes à faisceau fixe pour la 4G/5G (fréquences 700/900/1800/2100/2600MHz) et de 3 autres antennes à faisceau orientable pour la 5G (fréquence 3500MHz), orientées vers les azimuts 30°, 140° et 240°		
Distance des ouvrants	Pas d'ouvrants situés à moins de 10m	Vis-à-vis (25m)	Néant
Estimation par azimut	4G/5G: 30° < 2V/m ; 140° < 3V/m ; 240° < 3V/m 5G: 30° < 2V/m ; 140° < 2V/m ; 240° < 2V/m		
Hauteur des antennes (HMA)	33,65m en faisceau fixe et 33,10m en faisceau orientable		

Incidence visuelle

Description des antennes et intégration paysagère	Seule la toiture terrasse sera modifiée : 6 antennes panneaux seront installées sur l'édicule au milieu du toit terrasse. Elles seront fixées sur des mâts et en retrait de la façade afin de minimiser l'impact depuis la rue
Zone technique	Composée de modules techniques, elle sera placée sur l'édicule, à proximité des antennes

Date :

Avis de la Mairie d'arrondissement concernée

Avis Mairie d'arrondissement :		Favorable <input type="checkbox"/> Défavorable <input type="checkbox"/> Ne se prononce pas <input type="checkbox"/>
--------------------------------	--	------------------------------------------------------------------------------------------------------------------------------------

Carte du site au regard des établissements particuliers dans un rayon de 100m autour des antennes

Adresses des établissements particuliers dont l'emprise est située à moins de 100 m et estimation du champ maximum reçu des antennes à faisceaux fixes dans chacun d'entre eux.

Les estimations réalisées tiennent compte de la contribution de l'ensemble des antennes à faisceaux fixes de Free Mobile présentées dans le présent document.

Nom et type	Adresse	Distance estimée, en mètres	Estimation du niveau maximum de champ reçu, en V/m*	% par rapport au niveau de référence	Hauteur	Situé dans le lobe principal de l'antenne émettrice (Oui / Non)
CITE SCOLAIRE RODIN	19 RUE CORVISART 75013 PARIS 13	87m	0.25 V/m	0.7 %	21m	Non
LYCEE PROFESSIONNEL CORVISART ARTS GRAPHIQUES	61 RUE CORVISART 75013 PARIS 13	44m	1.06 V/m	3 %	14m	Non
LYCEE REBOURS	44 BOULEVARD AUGUSTE BLANQUI 75013 PARIS	61m	1.55 V/m	4.3 %	21m	Oui
CRECHE & HALTE GARDERIE	21/23 RUE DES RECOULETTES 75013 PARIS	94m	0.38 V/m	1 %	10m	Non

*lobe limité à 3 dB/ puissance maximale

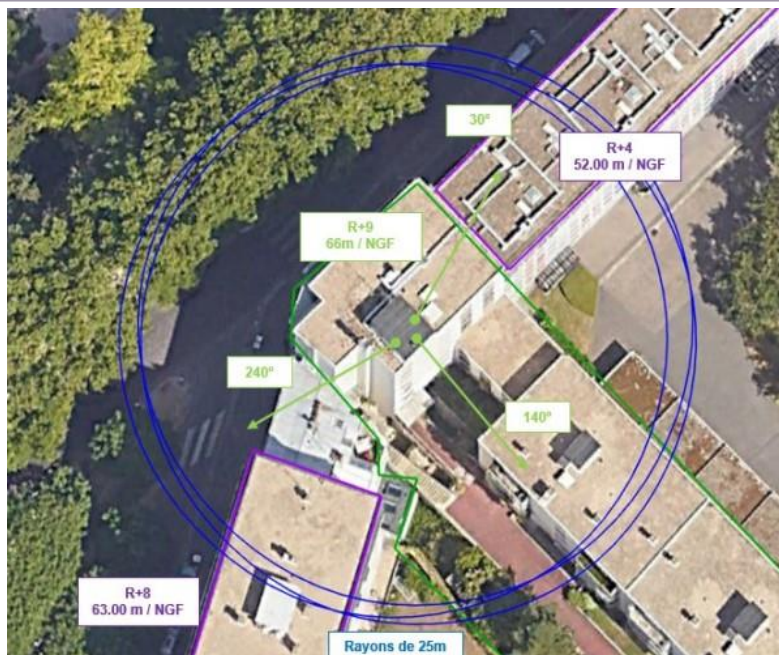
Adresses des établissements particuliers dont l'emprise est située à moins de 100 m et estimation du champ maximum reçu des antennes à faisceaux orientables dans chacun d'entre eux.

Nom et type	Adresse	Distance estimée, en mètres	Estimation du niveau maximum de champ reçu, en V/m (base ANFR)*	% par rapport au niveau de référence	Hauteur	Situé dans le lobe principal de l'antenne émettrice (Oui / Non)
CITE SCOLAIRE RODIN	19 RUE CORVISART 75013 PARIS 13	87m	0.09 V/m	0.15 %	21m	Non
LYCEE PROFESSIONNEL CORVISART ARTS GRAPHIQUES	61 RUE CORVISART 75013 PARIS 13	44m	0.55 V/m	0.9 %	14m	Non
LYCEE REBOURS	44 BOULEVARD AUGUSTE BLANQUI 75013 PARIS	61m	0.69 V/m	1.13 %	21m	Non
CRECHE & HALTE GARDERIE	21/23 RUE DES RECOULETTES 75013 PARIS	94m	0.03 V/m	0.05 %	10m	Non

*lobe limité à 3 dB/ puissance maximale



Carte du site au regard des hauteurs d'immeubles dans un rayon de 25m autour des antennes



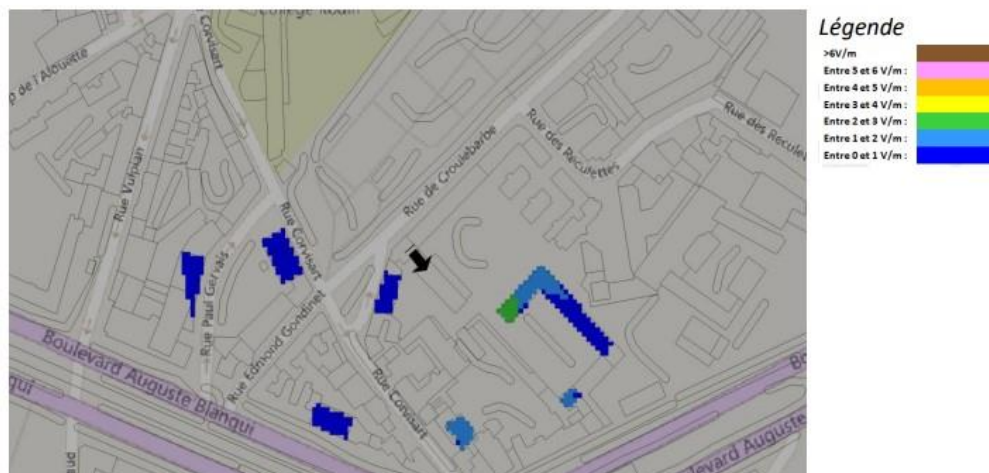
Simulation et conformité au seuil de la Charte en 4G/5G Faisceau fixe

Les simulations en espace libre indiquent les niveaux maximums suivants par antenne à faisceau fixe:

	Azimut 30°	Azimut 140°	Azimut 240°
Niveau Maximal	entre 1 et 2 V/m	entre 2 et 3 V/m	entre 2 et 3 V/m
Hauteur	22.5 m	25.5 m	31.5 m

SIMULATION CONFORME AU SEUIL DE LA CHARTE

Pour les antennes à faisceau fixe orientées dans l'azimut 140°, le niveau maximal calculé est compris entre 2 et 3 V/m . La hauteur correspondante est de 25.5 m .



Simulation et conformité au seuil de la Charte pour le 3500MHz (5G) Faisceau orientable

Les simulations en espace libre indiquent les niveaux maximums suivants par antenne à faisceaux orientables:

	Azimut 30°	Azimut 140°	Azimut 240°
Niveau Maximal	entre 1 et 2 V/m	entre 1 et 2 V/m	entre 1 et 2 V/m
Hauteur	22.5 m	22.5 m	22.5 m

SIMULATION CONFORME AU SEUIL DE LA CHARTE

Pour les antennes à faisceau orientable dans l'azimut 240°, le niveau maximal calculé est compris entre 1 et 2 V/m . La hauteur correspondante est de 22.5 m .



Vue des Antennes Avant/Après

AVANT



APRES



Vue des Azimuts

Azimut 30°



Azimut 140°



Azimut 240°

