



# Programme nature

En mai, le «Printemps des cimetières» revient, un événement pour voir les cimetières autrement.

La Maison de l'animal vous accueille la première semaine du mois autour du thème «les animaux et le droit».

Au Parc Floral, les jardiniers font visiter les collections botaniques tous les week-ends.

Ce sera aussi le moment de la fête de la Nature et de la fête de l'école Du Breuil.

Et toujours des dizaines de visites guidées, animations, ateliers et conférences.

## MAISON DE L'ANIMAL EN VILLE - JANE GOODALL

Ouverture du 4 au 9 mai

# la Maison de l'animal

Une semaine autour du thème «Les animaux et le droit» avec une exposition, des jeux, des conférences et des rencontres.

📍 Chai de Bercy, Parc de Bercy (12<sup>e</sup>)

[TOUT LE PROGRAMME](#)

## DIMANCHE 10 MAI

# Printemps des cimetières

Découvrez les cimetières autrement: patrimoine, arts, biodiversité, promenades au programme de cette journée.

📍 Dans les 9 cimetières participants.

[+ D'INFOS ET LE PROGRAMME](#)

## DIMANCHE 3 MAI

DE 10<sup>H</sup> À 12<sup>H</sup> [VISITE](#)

### Visite guidée du bois de Vincennes

📍 Rdv au 83 avenue de Saint Maurice, Saint-Mandé (94)

[+ D'INFOS](#)

## MARDI 5 MAI

DE 9<sup>H</sup>30 À 11<sup>H</sup> [SORTIE](#)

### Les oiseaux du Parc Floral

📍 Maison Paris Nature (12<sup>e</sup>)

[+ D'INFOS](#)

## MERCREDI 6 MAI

DE 10<sup>H</sup> À 16<sup>H</sup> [ATELIER](#)

### Chantier maraîcher

📍 Ferme de Paris (12<sup>e</sup>)

[+ D'INFOS](#)

DE 14<sup>H</sup>30 À 17<sup>H</sup> [CONFÉRENCE](#)

### Les tribulations d'un moineau

📍 Maison Paris Nature (12<sup>e</sup>)

[+ D'INFOS](#)

DE 15<sup>H</sup>30 À 17<sup>H</sup> [ATELIER](#)

### Pratique de la rotation des cultures

📍 Maison du jardinage et du compostage (12<sup>e</sup>)

[+ D'INFOS](#)

DE 20<sup>H</sup>30 À 22<sup>H</sup>15 [SORTIE](#)

### À l'écoute des chauves-souris

📍 Rdv devant l'entrée principale du Parc Floral, côté esplanade du château (12<sup>e</sup>)

[+ D'INFOS](#)

Du mercredi 6  
au dimanche 10 mai

### Exposition «Déjoue les pièges de ton assiette»

La ligue contre le cancer propose aux écoles de participer à un défi créatif. Cette année le thème est l'alimentation durable.

📍 Ferme de Paris (12<sup>e</sup>)

## JEUDI 7 MAI

DE 14<sup>H</sup> À 15<sup>H</sup> [VISIO](#)

### Reconnaitre les chants d'oiseaux

[+ D'INFOS](#)

## DIMANCHE 10 MAI

À 10<sup>H</sup> [VISITE](#)

### Visite ornithologique et botanique du cimetière parisien d'Ivry

📍 Rdv 44 avenue de Verdun (94)

[+ D'INFOS](#)

## LUNDI 11 MAI

DE 14<sup>H</sup> À 16<sup>H</sup>30 [SORTIE](#)

### Le printemps des amphibiens

📍 Maison Paris Nature (12<sup>e</sup>)

[+ D'INFOS](#)

À 14<sup>H</sup>30 [VISITE](#)

### Balade végétale dans le quartier du Bon Marché

📍 Rdv entrée du square Roger Stéphane (7<sup>e</sup>)

[+ D'INFOS](#)

## LUNDI 11 MAI

À 14<sup>H</sup>30 [VISITE](#)

### Du parc de Choisy aux rues végétalisées

📍 Rdv entrée du parc de Choisy, avenue de Choisy (13<sup>e</sup>)

[+ D'INFOS](#)

## MERCREDI 13 MAI

DE 14<sup>H</sup> À 16<sup>H</sup> [SORTIE](#)

### Suivi temporel des libellules

📍 Rdv devant l'entrée principale du Parc Floral, côté esplanade du château (12<sup>e</sup>)

[+ D'INFOS](#)

DE 14<sup>H</sup>30 À 15<sup>H</sup>15 [LECTURE](#)

### Les animaux du jardin

📍 Maison du jardinage et du compostage (12<sup>e</sup>)

[+ D'INFOS](#)

DE 14<sup>H</sup>30 À 17<sup>H</sup> [CONFÉRENCE](#)

### Les tribulations d'un moineau

📍 Maison Paris Nature (12<sup>e</sup>)

[+ D'INFOS](#)

## VENDREDI 15 MAI

DE 10<sup>H</sup> À 16<sup>H</sup> [ATELIER](#)

### Chantier permaculture

📍 Ferme de Paris (12<sup>e</sup>)

[+ D'INFOS](#)

→ Le [Jardin botanique de Paris](#), c'est quatre sites à Paris, à découvrir avec **AudioSpot**, une appli qui propose des parcours dans les sites et leurs collections botaniques, en français et en anglais.

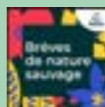
Téléchargement gratuit  

→ Découvrez l'écologie urbaine dans les quartiers parisiens avec l'application [Balades Paris durable](#) : 27 itinéraires disponibles.

Téléchargement gratuit  

→ Comment participer à la végétalisation de la ville ? Toutes les infos sur [Paris.fr](#)

→ Tout au long de l'année, [l'école Du Breuil](#) propose des cours pour tous publics.

→  Écoutez les [brèves de nature sauvage à Paris](#), une série de 43 podcasts animaliers.

→ [Histoires de jardins et de nature à Paris](#).

### SAMEDI 16 MAI

DE 10<sup>H</sup>30 À 12<sup>H</sup> **ATELIER**

#### Connaitre les étapes du compostage

📍 Maison du jardinage et du compostage (12<sup>e</sup>)

[+ D'INFOS](#)

DE 10<sup>H</sup>30 À 12<sup>H</sup>30 **ATELIER**

#### Soigneur d'un jour

📍 Ferme de Paris (12<sup>e</sup>)

[+ D'INFOS](#)

### DIMANCHE 17 MAI

DE 10<sup>H</sup>30 À 11<sup>H</sup>30 **ATELIER**

#### Soigneur d'un jour

📍 Ferme pédagogique René Binet (18<sup>e</sup>)

[+ D'INFOS](#)

DE 14<sup>H</sup>30 À 15<sup>H</sup>30 **CONFÉRENCE**

#### L'eau, une ressource à partager

📍 Maison Paris Nature (12<sup>e</sup>)

[+ D'INFOS](#)

### LUNDI 18 MAI

À 14<sup>H</sup>30 **VISITE**

#### La végétalisation autour de la Poterne des Peupliers

📍 Rdv 14 place de Rungis (13<sup>e</sup>)

[+ D'INFOS](#)

### MARDI 19 MAI

DE 9<sup>H</sup>30 À 11<sup>H</sup>30 **SORTIE**

#### Reptiles parisiens

📍 Maison Paris Nature (12<sup>e</sup>)

[+ D'INFOS](#)

DE 15<sup>H</sup>30 À 17<sup>H</sup> **ATELIER**

#### Aménagement d'un potager sur le balcon

📍 Maison du jardinage et du compostage (12<sup>e</sup>)

[+ D'INFOS](#)

### MERCREDI 20 MAI

DE 9<sup>H</sup>30 À 11<sup>H</sup>30 **SORTIE**

#### Relations entre plantes et insectes

📍 Rdv devant l'entrée de l'Arboretum de Paris, 50 route de la Pyramide (12<sup>e</sup>)

[+ D'INFOS](#)



Crédit photo : Frédéric Combeau

DE 14<sup>H</sup> À 15<sup>H</sup>30 **ATELIER**

#### Jeux de société nature : c'est le printemps

📍 Maison Paris Nature (12<sup>e</sup>)

[+ D'INFOS](#)

DE 14<sup>H</sup> À 17<sup>H</sup> **LECTURE**

#### Lecture et jeux au jardin

📍 Maison du jardinage et du compostage (12<sup>e</sup>)

[+ D'INFOS](#)

DE 14<sup>H</sup> À 17<sup>H</sup> **ATELIER**

#### Qui mange quoi ?

📍 Ferme pédagogique René Binet (18<sup>e</sup>)

[+ D'INFOS](#)

DE 15<sup>H</sup>30 À 16<sup>H</sup>15 **LECTURE**

#### Lecture nature : Le printemps est là

📍 Maison Paris Nature (12<sup>e</sup>)

[+ D'INFOS](#)

### Du mercredi 20 au lundi 25 mai

#### Fête de la nature 2026

L'occasion de vivre des expériences au contact de la nature.

[+ D'INFOS](#)

### VENREDI 22 MAI

DE 10<sup>H</sup> À 16<sup>H</sup> **SORTIE**

#### Forum des métiers de la terre et du goût

📍 Ferme de Paris (12<sup>e</sup>)

[+ D'INFOS](#)

À 10<sup>H</sup>30 **VISITE**

#### Les aménagements végétalisés du 6<sup>e</sup> arrondissement

📍 Rdv devant la Mairie du 6<sup>e</sup>, métro Saint-Sulpice (6<sup>e</sup>)

[+ D'INFOS](#)

DE 15<sup>H</sup>30 À 17<sup>H</sup> **ATELIER**

#### Exploration du potager

📍 Maison du jardinage et du compostage (12<sup>e</sup>)

[+ D'INFOS](#)

### Tous les samedis du mois

DE 13<sup>H</sup>30 À 18<sup>H</sup>45

#### Ouverture de la Ferme pédagogique René Binet (18<sup>e</sup>)

[+ D'INFOS](#)

### SAMEDI 23 MAI

DE 15<sup>H</sup> À 16<sup>H</sup>30 **ATELIER**

#### Le carnet de l'invisible

📍 Maison Paris Nature (12<sup>e</sup>)

[+ D'INFOS](#)

### DIMANCHE 24 MAI

DE 10<sup>H</sup> À 12<sup>H</sup> **CONFÉRENCE**

#### Introduction aux nuages

📍 Maison Paris Nature (12<sup>e</sup>)

[+ D'INFOS](#)

DE 14<sup>H</sup> À 18<sup>H</sup> **SORTIE**

#### Visite de la serre et conseils pour les plantes d'intérieur

📍 Maison du compostage et du jardinage (12<sup>e</sup>)

[+ D'INFOS](#)

### Tous les mercredis et les week-ends du mois

#### Ouverture de la Ferme

📍 Ferme de Paris (12<sup>e</sup>)

[+ D'INFOS](#)



Crédit photo : Sonia Yassa

## VISITES GUIDÉES AU PARC FLORAL

DE 15<sup>H</sup> À 16<sup>H</sup>30

Les jardiniers du parc vous proposent des visites des collections botaniques.

Vendredi 1er mai

Les pivoines

Samedi 2 mai

Les pivoines

Dimanche 3 mai

Le jardin alpin

Vendredi 8 mai

Les iris

Samedi 9 mai

Les plantes médicinales

Dimanche 10 mai

Le jardin alpin

Jeudi 14 mai

Les iris

Samedi 16 mai

Les arbres remarquables

Dimanche 17 mai

Les géraniums et vivaces

Samedi 23 mai

Le chemin de l'évolution

Dimanche 24 mai

Les iris

Lundi 25 mai

Le jardin alpin

Samedi 30 mai

Les pivoines

Dimanche 31 mai

La pinède

📍 Parc Floral de Paris (12<sup>e</sup>)

+ D'INFOS

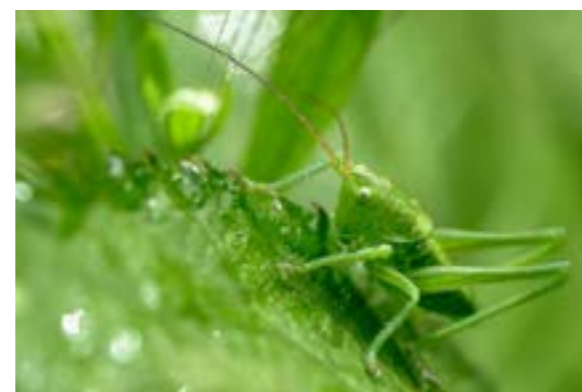
## MERCREDI 27 MAI

DE 14<sup>H</sup> À 16<sup>H</sup> **SORTIE**

## Suivi des criquets et sauterelles

📍 Rdv devant l'entrée de l'Arboretum, 50 route de la Pyramide (12<sup>e</sup>)

+ D'INFOS



Crédit photo : Frédéric Combeau

DE 15<sup>H</sup> À 15<sup>H</sup>45 ET DE 16<sup>H</sup> À 16<sup>H</sup>45 **SPECTACLE**

## Les contes à graines

📍 Maison du jardinage et du compostage (12<sup>e</sup>)

+ D'INFOS

## SAMEDI 30 MAI

DE 10<sup>H</sup>30 À 12<sup>H</sup> **ATELIER**

## Connaitre les étapes du compostage

📍 Maison du jardinage et du compostage (12<sup>e</sup>)

+ D'INFOS

DE 14<sup>H</sup> À 16<sup>H</sup> **ATELIER**

## Fruit et légume de saison

📍 Ferme de Paris (12<sup>e</sup>)

+ D'INFOS

DE 15<sup>H</sup> À 16<sup>H</sup>30 **CONFÉRENCE**

## Redonner un visage à la biodiversité

📍 Maison Paris Nature (12<sup>e</sup>)

+ D'INFOS

## DIMANCHE 31 MAI

DE 14<sup>H</sup>30 À 15<sup>H</sup>30 **CONFÉRENCE**

## Comprendre la nature en la simulant

📍 Maison Paris Nature (12<sup>e</sup>)

+ D'INFOS

## Les jeudis de mai

DE 14<sup>H</sup> À 15<sup>H</sup>30

## Rendez-vous au jardin

Atelier pratique : participez aux travaux de saison au potager de Bercy.

📍 Maison du jardinage et du compostage (12<sup>e</sup>)

+ D'INFOS

## Les 30 et 31 mai

DE 10<sup>H</sup> À 18<sup>H</sup>

## Fête de l'école Du Breuil

Expositions, animations, vente de plantes et produits artisanaux, pique-nique au verger.

+ D'INFOS



## À voir au Jardin Botanique de Paris

## Parc Floral de Paris

Floraison des azalées bonsaïs

## Arboretum

L'arbre aux mouchoirs

## Jardin des serres d'Auteuil

Floraison de plantes tropicales dans les serres

## Parc de Bagatelle

Le jardin d'iris



Crédit photo : Frédéric Combeau

