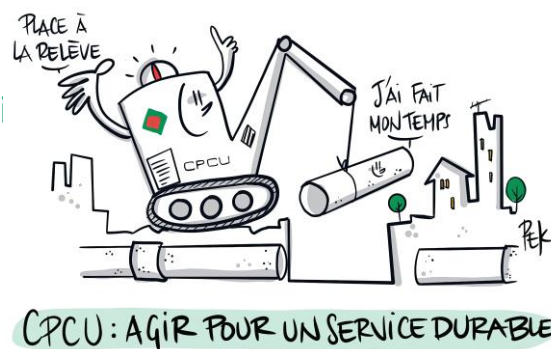




La Compagnie Parisienne de Chauffage Urbain intervient dans votre quartier pour remplacer un tronçon de canalisation. Cette rénovation est nécessaire pour assurer la pérennité du réseau de chaleur de la Ville de Paris.

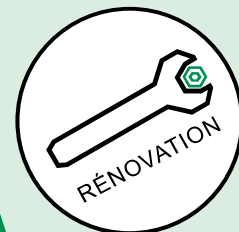


13/04/2026  
AU 30/09/2026



5<sup>ème</sup> ARRONDISSEMENT :

49 Boulevard Saint Michel



## DES QUESTIONS ?

LE CHARGÉ D'AFFAIRES VOUS RÉPOND !

Chargé d'affaires



ANTHONY RUSSO  
06 64 55 89 42

Bernard ROC  
06 07 81 44 05

- **JE SUIS CLIENT DE LA CPCU ; LES TRAVAUX ONT-ILS UN IMPACT SUR MA FOURNITURE DE CHALEUR ?**
  - Non, aucun impact n'est à prévoir sur votre fourniture de chaleur
- **LES CHEMINEMENTS PIÉTONS ET L'ACCÈS DES PERSONNES À MOBILITÉ RÉDUITE SERONT-ILS CONSERVÉS ?**
  - Oui
  - En partie
- **LA CIRCULATION DES VÉHICULES SERA-T-ELLE MAINTENUE ?**
  - Oui
  - En partie
- **LA CIRCULATION DES BUS ET DE L'ACCÈS DES SERVICES DE SECOURS SERA-T-ELLE MAINTENUE ?**
  - Oui
  - En partie
- **LE STATIONNEMENT VA-T-IL ÊTRE NEUTRALISÉ ?**
  - Il pourra être provisoirement modifié
  - Non

Nous vous remercions de votre compréhension et vous assurons que tout sera mis en œuvre pour minimiser la gêne occasionnée.

## À PROPOS DE LA CPCU

La CPCU fournit de la chaleur pour le chauffage et l'eau chaude de l'habitat et des bâtiments tertiaires en métropole parisienne. Grâce à son mix énergétique favorisant les énergies locales et renouvelables, la CPCU améliore la qualité de l'air et contribue aux objectifs de transition énergétique du territoire francilien.

Actuellement, nous intervenons dans votre quartier pour **remplacer un tronçon de canalisation** de notre réseau de retour d'eau. Ces travaux indispensables de rénovation vont permettre de **garantir l'efficacité énergétique du réseau ainsi que de préserver d'importantes quantités d'eau.**

LA CPCU,



1<sup>er</sup>

RÉSEAU DE CHALEUR  
URBAIN EN FRANCE

UN RÉSEAU  
SOUTERRAIN DE  
530 KM



LA CPCU CHAUFFE

450 000

ÉQUIVALENTS  
LOGEMENTS  
À PARIS



50,8 %

D'ÉNERGIES  
RENOUVELABLES  
ET DE RÉCUPÉRATION

Notre service client est à votre écoute au

01 44 68 68 20

Informez-vous sur notre site : [www.cpcu.fr](http://www.cpcu.fr)

Tous les concessionnaires : [www.paris.fr/chantiers](http://www.paris.fr/chantiers)