

# NUIT BLANCHE

ÉDITION 2026



6 juin 2026

Hôtel des archevêques de Sens –  
Bibliothèque Forney



CONSERVATOIRE  
À RAYONNEMENT RÉGIONAL  
DE PARIS  
IDA RUBINSTEIN

Performance : musique - danse

- *Crépuscule* : 19h >> 22h
- Premier set, *Andante* : 22h
- Deuxième set, *Allegro* : 22h30
- Troisième set, *Vivace* : 23h
- Dernier set, *Presto* : 23h30

paris.fr/crr  
#crrdeparis #nuitblanche

# Argument

**1783 marque le point de départ d'une accélération.** Cette année-là, Füssli peint *Les trois sorcières*, Mozart compose *La Grande messe en Ut mineur* et Jouffroy d'Abbas lance son bateau à vapeur à contre-courant sur la Saône. Une foule en liesse se masse alors sur les berges et acclame les quinze minutes de sprint de cette machinerie de 150 tonnes. Aucun parmi ceux qui participaient à cette fête ne s'aperçut que c'était la planète entière que ce bateau entraînait dans son sillage. L'« anthropocène<sup>1</sup> » avait commencé. « Dernier(s) jour(s) » retrace cette période et en sonne le glas.

<sup>1</sup> En 1980, le biologiste Eugene Stoermer qualifie d'« anthropocène » l'époque géologique qui a débuté avec les prémices de la révolution industrielle.

**Musique** – Quatre élèves de la classe d'électroacoustique du CRR de Paris s'emparent d'un extrait de la *Grande Messe en ut mineur* de Mozart, qu'ils enregistrent dans une boucle de désintégration. Le fragment obtenu est ensuite diffusé, puis réenregistré sur lui-même. La boucle ainsi obtenue est rejouée, réenregistrée et répétée... créant *in fine* un beat techno primitif et sacré. Avec l'énergie du désespoir, un super soliste — instrumentiste ou vocal — intervient au fil de la performance. Enfin, le son est étranglé, jusqu'à produire un acouphène *ad libitum* qui clôt les quatre mouvements : *Andante*, *Allegro*, *Vivace* et *Presto*.

**Danse** – Les neuf performeur-euses du département danse du CRR investissent la cour de l'Hôtel de Sens pour une ultime danse, lumineuse et vibrante, au seuil d'un monde qui s'efface. Les corps, modifiés par une utilisation spécifique du temps et du costume, oscillent entre unisson et dispersion, laissant surgir des fragments, des traces, des vestiges en devenir... une relique.

**Théâtre** – À la manière des prédicateurs, deux comédiens du département théâtre du CRR de Paris s'emparent des interstices musicaux pour faire passer un message important. Si tant est qu'il ne soit pas trop tard, leur performance est un appel ultime.



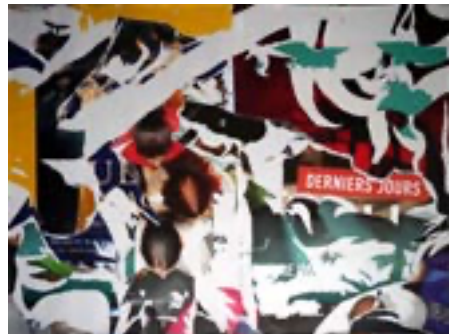
Affiche de l'exposition *Füssli, entre rêve et fantastique*, au musée Jacquemart André, 2023



Métagraphie<sup>1</sup> de travail, 2e jour, 2023



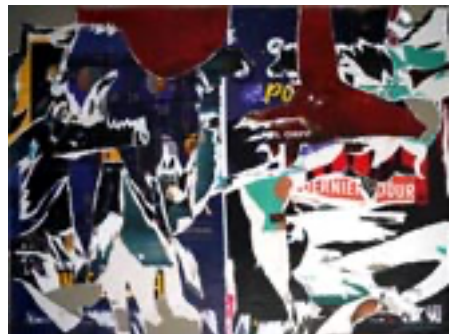
Métagraphie<sup>1</sup> de travail, 3e jour, 2023



Métagraphie<sup>1</sup> de travail, 4e jour, 2023



Métagraphie<sup>1</sup> de travail, 5e jour, 2023



Métagraphie<sup>1</sup> de travail, 6e jour, 2023

<sup>1</sup> Créé par Isidore Isou en 1950, **l'art de la métagraphie** se base sur l'exploitation des signes (alphabets, codes, idéogrammes, logotypes, publicités) de la communication. Principalement signées par les membres de « l'Internationale lettriste » tels Gil Wolman, Guy Debord, Gaëtan Langlais ou Gilles Ivain, les métagraphies sont à l'origine des collages/découpages réalisées à partir d'éléments issus de journaux ou de magazines.

Intégré au réseau des conservatoires parisiens, le **Conservatoire à rayonnement régional de Paris - Ida Rubinstein**, est un établissement d'enseignement artistique initial de renommée internationale. Il rassemble chaque année, sur ses quatre sites, près de 1 650 élèves. Fort d'une équipe pédagogique de près de 280 enseignant-es, le CRR de Paris forme les musicien-nes, danseur-euses et comédien-nes de demain.

Anais Pierre / CRR de Paris



---

Beatmakers : **Set n°1 : Dalida Carnage (harpe + électronique), Rosario (électronique), Set n°2 : Louison Audouard (électronique), Samuel Perier (guitare), Jonas Charles (batterie), Set n°3 : Ici et Mnt\* (électronique), Set n°4 : Éloi Petillon\* (électronique), Léa Hassoun (chant)** Danseur-euses : **Appoline Gueguen-Caillie, Cassandra Thevenin, Cléa Salaris, Lee-Wei Faham, Mila Jeanne, Manon Le Meur, Roman Ramanick-Gallonde, Salomé Moreels, Sybille Hoffmann, Vadim, Lee Wei** Chorégraphes associé-es, improvisations dirigées par **Emmanuelle Duc, Marie Leca et Vivien Visentin** Direction artistique : **Paul Ramage** Dernier(s) jour(s) : **Philippe Diversy**

---

Violoniste, improvisateur et compositeur, **Paul Ramage** compte à son actif une cinquantaine d'œuvres, acousmatiques, mixtes ou instrumentales. Il joue et est joué à travers le monde. Lauréat du prix Métamorphose (Musique et recherche), il enseigne l'électroacoustique au département création du CRR de Paris.

---

Installé dans l'**Hôtel des archevêques de Sens**, la **Bibliothèque Forney** a pour spécialités les beaux-arts, les arts décoratifs, les arts graphiques, les métiers d'art et leurs techniques ainsi que la mode, la publicité et le design. Elle rassemble des fonds parmi les plus riches de France : affiches publicitaires, cartes postales, dessins originaux, papiers peints, échantillons de tissus, catalogues maquettes, archives de maisons commerciales et professionnels ainsi qu'une collection considérable de documents publicitaires.

\*Avec la participation  
des étudiants en DNSPM  
Création musicale  
contemporaine du

**PSPBB**  
Paris Seine Saint-Denis