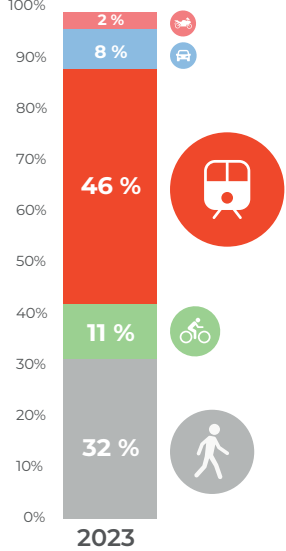


# Les chiffres clés 2025 des déplacements parisiens

## Évolution des déplacements en Île-de-France

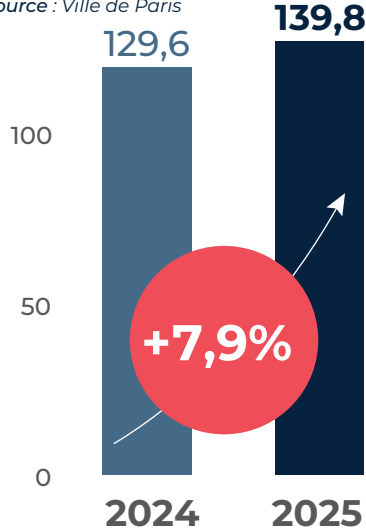
### Parts modales des déplacements des Franciliens en lien avec Paris

Source : Enquête EMG, IPR, 2023



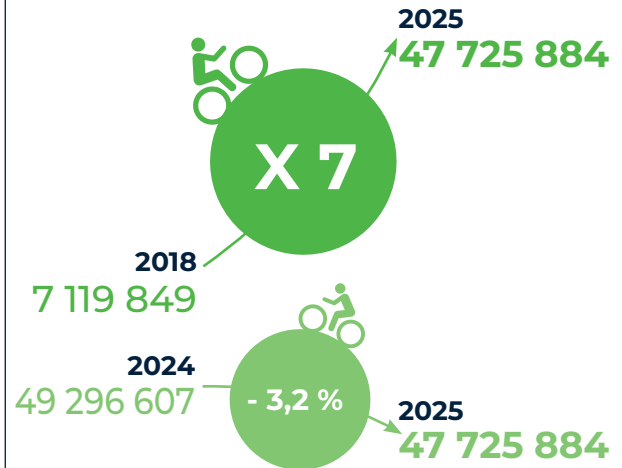
### Fréquentation des aménagements cyclables parisiens

Unité : vélos.km/h (volume moyen/jour ouvré de 7h à 21h sur la base du réseau cyclable 2024)  
Source : Ville de Paris



### Évolution annuelle du nombre de déplacements en Vélib'

Unité : Nombre de locations de plus de 3 minutes  
Source : SAVM

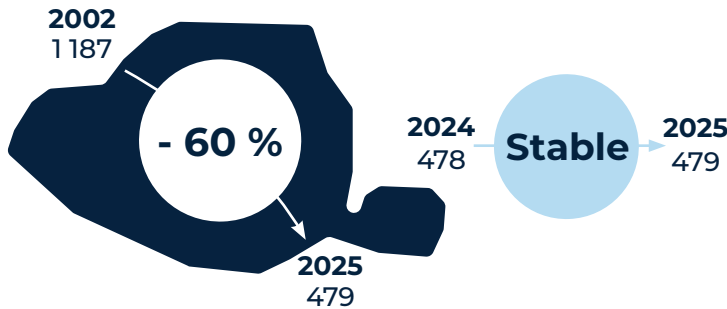


## Volumes de circulation

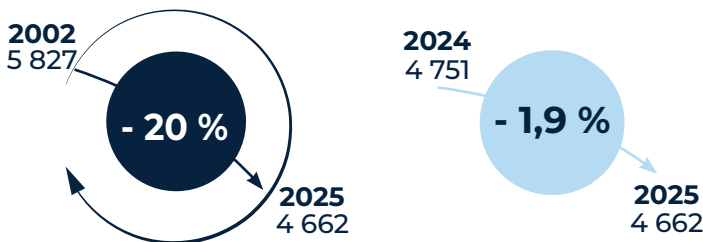
### Paris Intra-Muros

Unité : véhicules par kilomètre par heure

Source : Ville de Paris

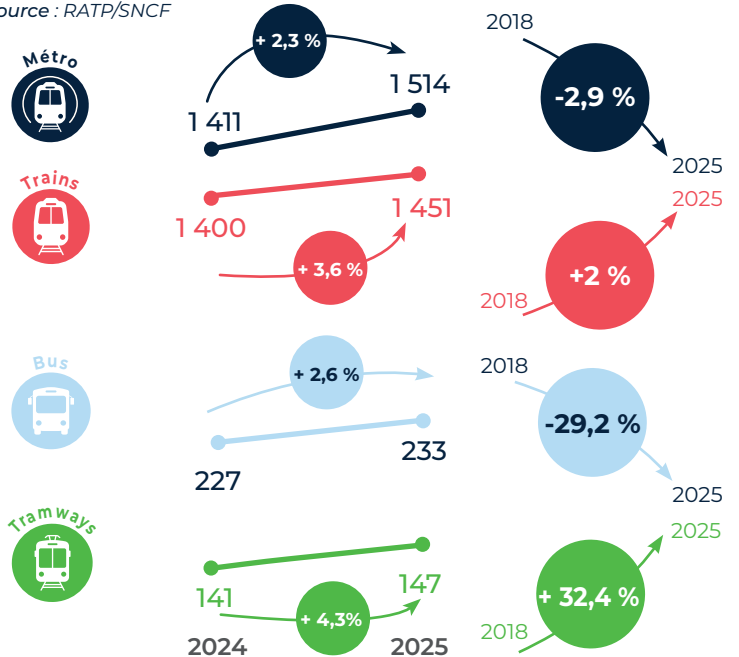


### Boulevard périphérique



## Fréquentation dans les transports en commun

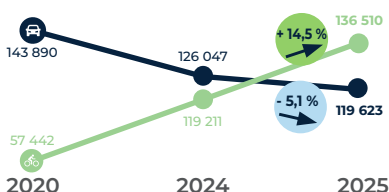
Unité : Nombre annuel de voyageurs en milliers  
Source : RATP/SNCF



## Évolution du linéaire de voirie

### Places de stationnement (bois compris)

Unité : Nombre au 01/01/2026 Source : Ville de Paris



### Couloirs de bus

Unité : km linéaire

Source : Ville de Paris

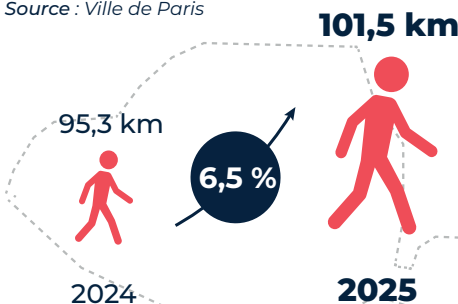


2025 : + 3,5 km créés

### Linéaire d'aires piétonnes

Unité : km linéaire

Source : Ville de Paris

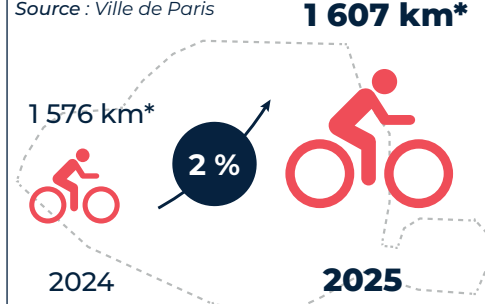


Total du linéaire des voies parisiennes (hors bois) : 1 800 km

### Linéaire cyclable

Unité : km linéaire

Source : Ville de Paris



\*avec Vélorues