



# PARIS PLAGES

*Parc Rives de Seine & Bassin de la Villette*

*Les chiffres-clés  
de Paris Plages  
2018*





**2 MOIS D'OUVERTURE**  
DU 7 JUILLET AU 2  
SEPTEMBRE 2018



**24H/24 ET 7JOURS/7**  
POUR LE PARC RIVES DE  
SEINE



**+ DE 800 TRANSATS**  
**ET 500 PARASOLS**



**52 PALMIERS SUR LA**  
**RIVE DROITE ET LA RIVE**  
**GAUCHE DE LA SEINE**



**+30 ANIMATIONS**  
SPORTIVES OU  
CULTURELLES POUR LES  
PETITS ET LES GRANDS



**11 PARTENAIRES**



MAIRIE DE PARIS



ILLUSTRATION : MALIKA FAVRE / AGENCE TIPHANE ILLUSTRATION X KIBUNDU - GRAPHISME - F. BEAUTRU / MAIRIE DE PARIS

# PARIS PLAGES

*Parc Rives de Seine & Bassin de la Villette*

07 JUILLET • 02 SEPTEMBRE 2018

# PARIS PLAGES

## Parc Rives de Seine

*Ouverture des plages*  
TOUS LES JOURS À PARTIR  
DE 10H JUSQU'À 19H

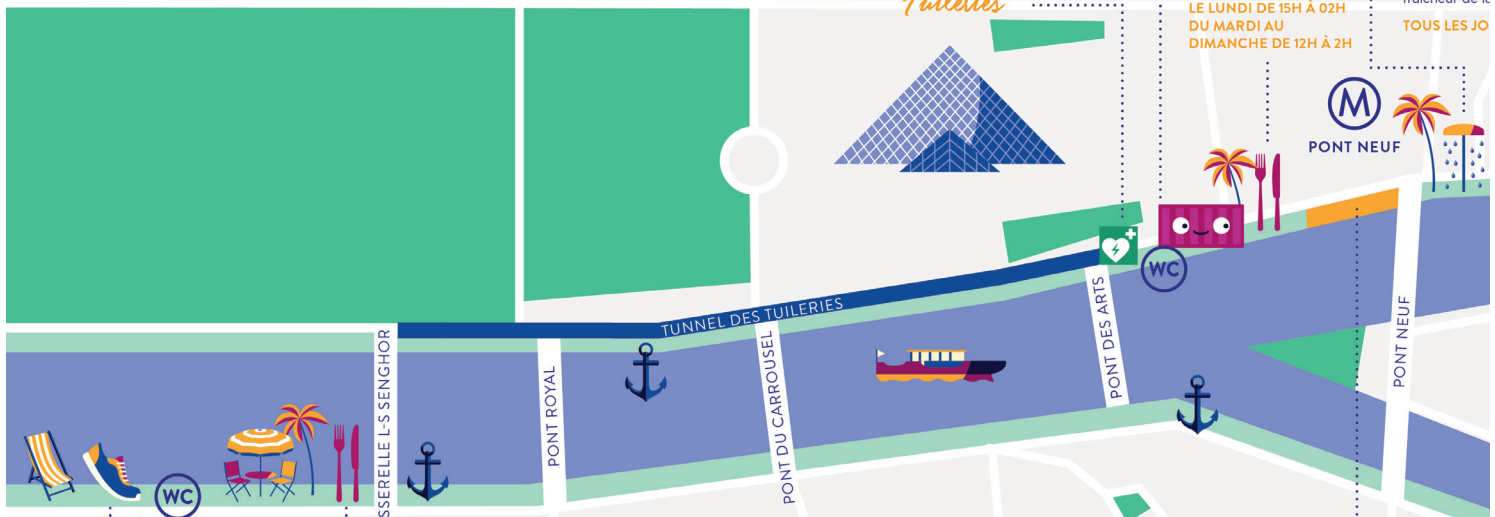
*Ludomouï*  
**ACTIVITÉS ENFANTS** • Venez découvrir cet espace de jeux ouverts à tous, parents et enfants, animés par des professionnels de l'enfance de la Ville de Paris. Jeux de société ou jeux de construction, il y en aura pour tous les goûts !  
DU LUNDI AU SAMEDI DE 14H À 19H

*Jardin de Brume*  
Rafraîchissez-vous dans un espace de parabrumes arboré de plantes aquatiques pour un moment de détente absolue !  
TOUS LES JOURS DE 10H À 18H

*Défibrillateur Tuileries*

*Maison Maison*  
LE LUNDI DE 15H À 02H  
DU MARDI AU DIMANCHE DE 12H À 2H

*Flot fra*  
Venez vous rafraîchir sur un banc conçu pour la fraîcheur de la Seine.  
TOUS LES JOURS



*Gym Suédoise*  
Durée : Entre 45 mn et 1 h  
LUNDI 19H : INTENSIF  
MERCREDI 19H : STANDARD  
SAMEDI 11H : INTENSIF  
DIMANCHE 17H : STANDARD

*Mozza & co*  
TOUS LES JOURS DE 11H À MINUIT

*Food Breizh*  
TOUS LES JOURS DE 11H À 23H

*Yoga*  
Durée : 1 h  
TOUS LES DIMANCHES DE 11H À 12H

*Arts Énergétiques*  
**SPORTS ET DÉTENTE** • Pour un réveil tonique, retrouvez tous les matins les cours de Tai Chi, de Do In ... encadrés par l'association Créasens  
TOUS LES JOURS DE 10H À 12H

*Danse*  
**SPORTS ET DÉTENTE** • un style de danse c...  
Le dimanche après-midi, vous pourrez retrouver...  
DU LUNDI AU VENDREDI DE 18H À 20H  
LE DIMANCHE DE 14H À 18H

-  BRUMISATEUR
-  TOILETTES
-  POINT INFORMATION
-  BOIRE & MANGER
-  GLACIER
-  MÉTRO
-  ESPACE DÉTENTE
-  ESPACE PIQUE-NIQUE
-  FONTAINE EAU DE PARIS
-  ESCALE



**M**  
LES HALLES

*Altermundi*  
TOUS LES JOURS  
DE 11H À 14H ET DE  
15H À 19H30

*Baby-foot*  
SPORTS ET DÉTENTE  
TOUS LES JOURS  
DE 13H À 20H

*Les Jeux Géants*  
SPORTS ET DÉTENTE  
Prêts de jeux de société grand format  
TOUS LES JOURS DE 11H À 19H  
DERNIERS PRÊT 18H30

*Escale  
Batobus*

*Tartine  
en Seine*  
TOUS LES JOURS  
DE 9H À 23H

*Bibliothèque  
Hors les Murs*

**CULTURE** • Les bibliothèques Arthur Rimbaud, Forney et la bibliothèque historique de la Ville de Paris, s'associent à la ludomouv' « des Célestins » pour vous proposer des séances de lecture et découverte.

EN JUILLET, LES MARDIS ET JEUDIS  
DE 14H30 À 17H30

*Le Pêcheur*

rafraîchir assis sur  
tente au réseau  
la ville de Paris.

*Scilicet*  
TOUS LES JOURS  
DE 14H À 22H30

*La Table  
de Cana*  
TOUS LES JOURS  
DE 11H À 22H

*Poste  
de Secours*

VENDREDI ET SAMEDI  
DE 17H À 22H  
DIMANCHE DE 14H À 20H

*Boulodrome*

SPORTS ET DÉTENTE  
TOUS LES JOURS  
DE 8H À 2H

*Ludomouv'*

DU LUNDI AU SAMEDI  
DE 14H À 19H

TOUS LES JOURS

**M**  
CHÂTELET



HÔTEL DE VILLE

**M**  
PONT MARIE

**M**  
SULLY MORLAND



PONT AU CHANGE

PONT NOTRE-DAME

PONT D'ARCOLE

PONT L. PHILIPPE

PONT MARIE

**M**  
CITÉ

*Vedettes de Paris  
Mr. Pélican*

TOUS LES JOURS  
DE 12H À MINUIT

PONT ST LOUIS

PONT DE LA TOURNELLE

PONT DE SULLY

**M**  
SAINT-MICHEL

PONT DE L'ARCHEVÊCHE

**NOTE** • Venez découvrir  
différent chaque soir.  
à midi les plus jeunes  
et le bal des enfants.

VENDREDI DE 17H À 20H  
11H À 21H  
15H BAL DES ENFANTS

*SoliCycle*

Atelier réparation et animations  
autour du vélo.

DU MARDI AU DIMANCHE

*Défibrillateur  
Quai Hôtel  
de Ville*

*Les  
Naugereaux*

DU MARDI AU VENDREDI  
DE 17H À 2H. LES SAMEDIS  
ET DIMANCHE DE 12H À 2H

*Les Nautas*

DU LUNDI AU VENDREDI  
DE 17H À 2H  
LES SAMEDIS ET  
DIMANCHES DE 13H À 2H.

*Paris qui sauve*

Venez apprendre à sauver une vie en  
quelques gestes ! Paris qui sauve vous  
propose, en partenariat avec la Protection  
Civile et la Croix Rouge, de venir s'initier  
aux gestes qui sauvent gratuitement.  
Une session de 45 minutes par heure.  
Inscription sur Parisplages.fr.

DU LUNDI AU SAMEDI  
DE 14H À 17H

*Le Marcounet*

TOUS LES JOURS  
DE 11H À 2H

*Défibrillateur  
Pont de Sully*



# PARIS PLAGES

## Bassin de la Villette

### Ouverture

DU DIMANCHE AU JEUDI DE 10H À 22H.  
LES VENDREDIS ET SAMEDIS DE 10H À MINUIT.

### Arts Énergétiques

**SPORTS ET DÉTENTE** • Pour un réveil tonique, retrouvez tous les matins les cours de Tai Chi, de Do In ... encadrés par l'association Créasens.

TOUS LES JOURS DE 10H À 12H

### Un T. Rex à Paris !

**CULTURE** • Venez vous mesurer au fémur de 2.20m du Turiasaure de la famille des sauropodes, immenses herbivores vivant il y a 67 millions d'années ! C'est un des plus grands os de dinosaure connu au monde. Partagez votre photo avec #ExpoTRex !

TOUS LES JOURS

### Danse

**SPORTS ET DÉTENTE** • Venez découvrir un style de danse différent chaque soir. Le dimanche après-midi les plus jeunes pourront retrouver le bal des enfants.

TOUS LES JOURS DE 17H À 20H

DIMANCHE À PARTIR DE 15H  
BAL DES ENFANTS

### Club Enfants

ACTIVITÉS ENFANTS

TOUS LES JOURS  
DE 13H À 20H

### La Terrasse des Canaux

Venez découvrir des initiatives durables : jeux, conférences, chill-out, sports bien-être, en-cas solidaires...

TOUS LES JOURS DE 12H À 21H

### Escale Paris l'été

QUAI DE SEINE

ACCÈS

QUAI DE LOIRE



STALINGRAD



Jaurès

### La Baignade

**SPORTS ET DÉTENTE** • Baignade en eaux vives gratuite et surveillée. 4 bassins : 1 grand bassin de 2m de profondeur pour les nageurs confirmés, 1 petit bassin de 1,2m pour les nageurs amateurs et 2 pataugeoires pour les plus petits. Vestiaires, casiers, transats et solarium sont également à disposition.

LA BAINNADE EST INTERDITE EN DEHORS DES BASSINS SURVEILLÉS.

DU 20 JUIN AU 9 SEPTEMBRE  
TOUS LES JOURS DE 11H À 21H  
ÉVACUATION DES BASSINS À 20H30  
FERMETURE À 19H DU 3 AU 9 SEPT.



BRUMISATEUR



TOILETTES



POINT INFORMATION



BOIRE & MANGER



GLACIER



MÉTRO



ESPACE DÉTENTE



ESPACE PIQUE-NIQUE



FONTAINE  
EAU DE PARIS



ESCALE



## La Bédéthèque

**CULTURE** • Avec Delcourt et Soleil profitez d'un très large choix de bandes dessinées, séries jeunesse, romans graphiques ou classiques incontournables. Cette année, des ateliers créatifs coloriage, conception de Artoys, création de personnages et planches de BD, sont également proposés.

DU 16 JUILLET AU 12 AOÛT  
DE 12H À 20H



RICQUET

## Bibliothèque Hors les murs

**CULTURE** • Venez profiter de moments de lecture offerts par les bibliothèques de la ville de Paris complétés en juillet avec l'opération "Paris en livre". Ateliers pour les 6/11 ans.

EN JUILLET - DU LUNDI AU VENDREDI  
DE 14H À 18H00

EN AOÛT - LES MARDIS ET VENDREDI  
DE 16H À 18H30

## Carrefour Numérique<sup>2</sup>

**CULTURE** • Venez découvrir Alpha 1 Pro, robot humanoïde de 40 cm, reproduisant les mouvements humains. Amusez-vous en atelier avec les Ozobots, les plus petits robots programmables au monde. Laissez libre court à votre créativité avec les kits Little Bits, composants électroniques à emboîter pour construire des circuits.

DU 2 AOÛT AU 31 AOÛT  
LES JEUDIS ET VENDREDIS  
DE 14H00 À 18H30

## Espace Paris 19<sup>e</sup>

Cet espace de rencontre vous permettra de (re)découvrir le Budget Participatif, le Pass Culture, et les différents dispositifs municipaux.

DU MERCREDI AU SAMEDI  
DE 14H À 20H

## Antipode

DU DIMANCHE AU JEUDI  
DE 12H À 22H  
LES VENDREDI ET SAMEDI  
DE 10H À 0H  
LE DIMANCHE DE 10H À 22H

## L'archéologie en bulles

**CULTURE** • L'équipe du Louvre vous propose de découvrir les reproductions de quelques trésors archéologiques du musée, mais aussi, de vous immerger dans les univers de bandes dessinées que l'archéologie a inspiré. Chaque après-midi, des activités ludiques et interactives gratuites animées par des médiateurs du musée sont proposées. Transformez-vous en archéologue en testant notre simulateur de fouilles ! Inscription sur place.

ACTIVITÉS À PARTIR DE 6 ANS  
TOUS LES JOURS  
DE 13H00 À 18H

## Boulodrome

SPORTS ET DÉTENTE

TOUS LES JOURS  
DE 13H À 20H

## Mini-golf

SPORTS ET DÉTENTE

TOUS LES JOURS  
DE 13H À 20H

## Typolienne

SPORTS ET DÉTENTE •

Traversée aller et retour du bassin, sur plus de 160m de long et à 8 mètres du sol. Animation encadrée

TOUS LES JOURS  
DE 13H À 20H

## Manège

ACTIVITÉS ENFANTS

TOUS LES JOURS  
DE 13H À 20H

Tour Eiffel

## Baby-foot

SPORTS ET DÉTENTE

TOUS LES JOURS  
DE 13H À 20H

## Sécurité Secours



## Le Port de Paris Plages

**SPORTS ET DÉTENTE** • Un port de plaisance ouvert à tous. Vous pourrez vous adonner aux plaisirs des pédalos, des vélos nautiques, des « Water-Rollers » et des bateaux tamponneurs électriques. Des activités encadrées « secours aquatique ».

TOUS LES JOURS  
DE 13H À 20H

## Régie Police Nationale

## Paris Santé Citoyenneté

Des professionnels de santé et de la prévention seront à votre disposition : information, orientation, prise de rendez-vous, dépistage, initiation aux gestes qui sauvent...

DU MARDI AU SAMEDI  
DE 14H00 À 20H00

## Paris Qui Sauve

Venez apprendre à sauver une vie en quelques gestes. Initiation gratuite. Réservation en ligne sur [parisplages.fr](http://parisplages.fr)

LES MARDI ET JEUDI  
DE 16H00 À 19H00  
SAMEDI DE 14H00 À 19H00

## Le Secours Populaire

**ACTIVITÉS ENFANTS** • Le secours populaire propose des animations ludiques aux enfants et familles parisiennes tout en sensibilisant aux valeurs de la solidarité.

DU MARDI AU VENDREDI  
DE 14 À 17H30

## Cafézoïde

**ACTIVITÉS ENFANTS** • Un lieu ouvert à tous, des tout-petits au plus grands, pour profiter des livres et jeux mis à disposition. Découvrez également de nombreux ateliers : croquis, mosaïque, construction de tipis, bijoux, jardinage, etc.

DU MERCREDI AU DIMANCHE  
TOUS LES APRÈS-MIDIS DE 14H À 18H

## Fermob

Vivez une expérience ludique et conviviale avec les tables de bistro Fermob sérigraphiées à l'effigie de 4 jeux emblématiques : échecs, dames, petits chevaux et jeu de l'oie. Une pièce d'identité vous sera demandée.

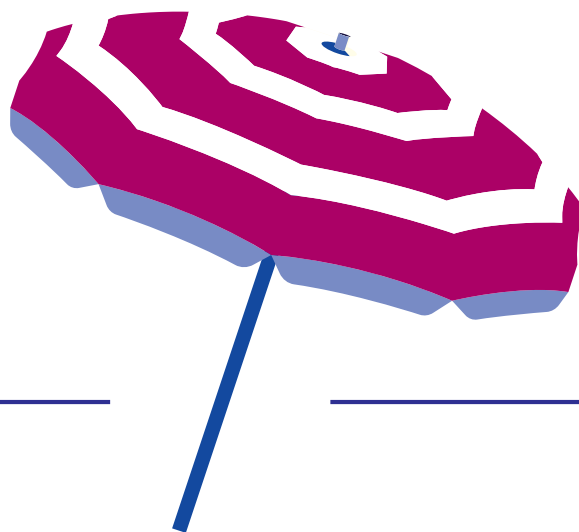
## Base Nautique

**SPORTS ET DÉTENTE** • La base nautique vous propose des activités nautiques variées : Aviron, voile, kayak polo et paddle... Des activités encadrées « secours aquatique ».

Attention : les enfants doivent être accompagnés d'un adulte et doivent savoir nager.

TOUS LES JOURS  
DE 13H À 20H

*Le OFF  
de Paris Plages*



## Louis-Lumière Plage

La petite sœur de Paris Plages, Louis-Lumière Plage revient pour une nouvelle édition ! De nombreuses activités sportives, aquatiques, culturelles et ludiques sont proposées gratuitement dans ce centre sportif, tous les jours durant un mois.

En accès libre, vous pourrez profiter d'activités sportives à l'extérieur comme la natation, le football, le tir à l'arc, le handball, la gym suédoise, le beach volley, le tennis, des structures gonflables et bien d'autres encore !

**UNE FAÇON D'APPRECIER L'ÉTÉ ENSEMBLE.**

**CENTRE SPORTIF LOUIS-LUMIÈRE  
30 RUE LOUIS LUMIÈRE  
75020 PARIS**

**DU 30 JUIN AU 29 JUILLET,  
DE LUNDI À SAMEDI DE 10H À 20H,  
LES DIMANCHES DE 10H À 18H**



## Terrasse des canaux

**ON PRÉPARE 2024**

Paris Plages se met aussi au sport ! Pour réussir ce défi, la Terrasse des Canaux présente des initiatives engagées pour des grands événements sportifs et responsables.

Au programme, pendant 2 mois, venez découvrir 150 initiatives engagées et participer à des animations solidaires et de détente.

La nouveauté ? Cette année, l'espace sera ouvert, entièrement aménagé en matières recyclées : idéal pour échanger sur les 8 thématiques prévues comme la green innovation, santé & bien-être ou l'éducation par le sport.

Des événements grand public !

Pour avoir le programme en détail, Rendez-vous sur [www.lescanaux.paris](http://www.lescanaux.paris)

**LA TERRASSE DES CANAUX  
6 QUAI DE LA SEINE  
75009 PARIS**

**TOUS LES JOURS DE 12H À 21H  
DU 6 JUILLET AU 2 SEPTEMBRE**

# *Les partenaires institutionnels*



# Fondation Ville et Patrimoine

Dans le cadre de son engagement sociétal partagé, la Fondation Ville & Patrimoine, fondation d'entreprise du groupe GECINA, participe à des opérations de mécénat ayant une dimension patrimoniale et/ou culturelle à Paris.

Gecina détient, gère et développe un patrimoine immobilier de 19,6 milliards d'euros à fin 2017 situé à près de 93% en Ile-de-France. La foncière oriente son activité autour du premier patrimoine de bureaux de France et d'un pôle de diversification composé d'actifs résidentiels et de résidences étudiants.

Gecina a inscrit l'innovation durable au cœur de sa stratégie pour créer de la valeur, anticiper les attentes de ses clients et investir en respectant l'environnement grâce à l'implication et l'expertise de ses collaborateurs.

La Fondation Ville et Patrimoine est partenaire de l'évènement Paris Plage depuis plusieurs années.

**CONTACT PRESSE :**  
**01 40 40 50 50**



Fondation d'entreprise de Foncière de Paris

# Eau de Paris

Tout au long de l'année, Eau de Paris, opérateur du service public de l'eau de la ville de Paris, facilite l'accès à l'eau potable à ses 3 millions d'usagers, au juste coût et en toutes circonstances 24h/24, 7j/7. Pour garantir l'accès à l'eau pour tous, Eau de Paris gère un réseau gratuit de 1 200 points d'eau potable dont 10 fontaines Pétilлantes dans la rue, les parcs et jardins. Sur les sites de Paris Plages 2018, ce sont 12 fontaines qui seront disponibles pour les promeneurs.





# *Les partenaires médias*



# BFM TV

Chaque jour, BFMTV rassemble plus de 10 millions de téléspectateurs\*.

C'est la première chaîne de TV regardée par les téléspectateurs de moins de 50 ans avec « Première Edition » (matinale 6h/8h30).

Avec 20h de direct chaque jour et une rédaction de plus de 250 journalistes, BFMTV décrypte l'information aux quatre coins de France et du monde.

Loin devant ses concurrentes, BFMTV a réalisé sur la saison 2017/2018 sa deuxième meilleure performance d'audience historique et a rassemblé 62% de l'audience moyenne\* des quatre chaînes d'information en France, soit 4 fois l'audience de CNEWS, 4 fois celle de LCI et 8 fois celle de Franceinfo.

BFMTV.COM a été élu meilleur site d'actualité de l'année par les étoiles ACPM 2018 et rassemble 82,2\*\* millions de visites chaque mois.

BFMTV est le média le plus performant et viral sur les réseaux sociaux\*\*\*.

« BFMTV, 1ère chaîne d'info de France confirme aussi son leadership sur le digital en conservant depuis juin 2017 la 1ère place des sites mobiles d'actualité\*\*\*\*.

**CONTACT PRESSE :**  
**PAULINE SORTINO**  
**PSORTINO@BFMTV.FR**



\*Source : Médiamétrie - Médiamat

\*\*Source : Médiamétrie - janvier 2018

\*\*\* Source : baromètre Semiocast - février 2018

\*\*\*\*Source : ACPM données mai 2018

# A Nous Paris

A NOUS PARIS, LE MAGAZINE ET LE SITE  
POUR PROFITER DE LA VILLE

TENDANCES // REPERAGES // BONS PLANS

A NOUS PARIS et [www.anousparis.fr](http://www.anousparis.fr) proposent chaque semaine un décodage de tendances, des sélections d'actualités culturelles, des idées de sorties, des découvertes de quartiers et de personnalités, des repérages de nouveaux lieux et bonnes adresses et des bons plans à partager.

A NOUS PARIS est fier d'être partenaire de PARIS PLAGES, incontournable de l'été dans notre belle capitale. C'est parce que nos lecteurs aiment leur ville sous toutes ses coutures et apprécient de s'y sentir dépaysés qu'il nous paraît essentiel d'accompagner Paris Plages.

A NOUS PARIS et A NOUS L'ETE seront mis à disposition au niveau des points d'information de ceux qui veulent lire tranquillement passer un moment sur les berges.

Retrouvez A NOUS PARIS sur [www.anousparis.fr](http://www.anousparis.fr) et Facebook, Twitter, Instagram: @anousparis

**CONTACT PRESSE :**  
**ALIZÉE SZWARC**  
**ALIZEE.SZWARC@ANOUS.FR**  
**01 87 25 89 28**

---

**ANOUS PARIS**

# RMC

RMC est fier d'être pour la 3ème année consécutive la radio partenaire de Paris Plages.

RMC est la première radio commerciale d'Ile de France. Chaque jour RMC est écoutée par 761 000 Franciliens, c'est donc tout naturellement qu'RMC s'est associé à cet événement parisien incontournable.

**CONTACT PRESSE :**  
**SOLENE DELOBELLE**  
**SDELOBELLE@RMC.FR**

—



# *Les partenaires animations*



# L'Archéologie en bulles

L'archéologie et la bande dessinée s'invitent à Paris Plages - Bassin de la Villette. En compagnie de l'équipe du Louvre, en famille ou entre amis, venez découvrir les reproductions de quelques trésors archéologiques du musée du Louvre, mais aussi vous immerger dans les univers de bandes dessinées que l'archéologie a inspirés.

## DES ATELIERS GRATUITS POUR TOUS

Chaque après-midi, des activités ludiques et interactives animées par des médiateurs du musée sont proposées. Transformez-vous en archéologue en testant notre simulateur de fouilles !

## UN ESPACE DÉTENTE, POUR SE SENTIR À LA PLAGE...

Profitez de nos transats pour dévorer des bandes dessinées ou vous amuser avec nos jeux de société.

## DES BILLETS D'ENTRÉE GRATUITS POUR LE MUSÉE

1000 invitations offertes aux participants pour partir à la rencontre des œuvres originales au musée du Louvre.

## MODALITÉS D'INSCRIPTION :

Sur place à l'espace Paris Plages, auprès de l'équipe du musée du Louvre, tous les jours à partir de 13h00.

**CONTACT PRESSE :**  
**MARION BENAITEAU**  
**MARION.BENAITEAU@LOUVRE.FR**  
**06 88 42 52 62**





# Cité de la sciences et de l'industrie

Le Carrefour numérique<sup>2</sup> de La Cité des sciences et de l'industrie à Paris Plage tous les jeudis et vendredi, au bassin de la Villette, quai de Seine

Située au Nord-Est de Paris, au sein du Parc de la Villette, la Cité des sciences et de l'industrie propose, par une approche ludique, innovante et participative, de rendre les sciences accessibles à tous. Son offre culturelle à destination de toutes les générations se décline sous forme d'expositions, d'ateliers, de conférences mais aussi d'espaces dédiés aux enfants et à l'expérimentation d'outils numériques innovants. Au sein de son Carrefour Numérique, doté d'un fab lab et d'un living lab, on découvre, on teste, on fabrique ensemble ses propres prototypes.

C'est donc tout logiquement que le Carrefour numérique<sup>2</sup> prend ses quartiers d'été à Paris plage et donne rendez-vous aux amateurs comme aux passionnés tous les jeudis et vendredi, au bassin de la Villette, quai de Seine.

Toute l'équipe du Carrefour numérique<sup>2</sup> a concocté un programme festif et estival : démonstrations robotiques avec les mini robots OZOBOT, fabrication d'objet flottant non identifié, bombes à graines, maison en cartons, construction d'une sculpture géante pour les plus petits

Infos sur [www.cite-sciences.fr](http://www.cite-sciences.fr)

**CONTACT PRESSE :**  
**SIMEONE SILVIA**  
**SILVIA.SIMEONE@UNIVERSCIENCE.FR**  
**01 40 05 35 14**



# La Bédéthèque

Fort de plusieurs séries majeures notamment en jeunesse, Les Carnet de Cerise, Les Légendaires, Les P'tits Diables, Les Blagues de Toto, le groupe Delcourt-Soleil, premier groupe d'édition de bande dessinée Indépendant en France, cherche depuis plusieurs années déjà à sortir la Bande Dessinée de ses lieux habituels en partant à la rencontre des enfants sur leurs lieux de vacances, même et surtout si ceux-ci ne partent pas. En 2015 notre première participation à Paris Plages avec l'ouverture d'une bédéthèque rencontra un très vif succès. Ce fut un plaisir pour nous de voir des centaines d'enfants, mais aussi d'adultes, prendre racine dans notre espace et dévorer nos albums.

Tous les jours, des centaines de titres sont proposés en lecture. Que l'on soit un tout jeune lecteur, un petit qui aime jouer au grand, un grand à l'âme d'enfant ou un adulte sérieux, chacun trouvera lecture à son goût.

Des séries jeunesse au succès imparable, comme Les Légendaires, Les Carnets de Cerise, La Rose écarlate, Les Blagues de Toto, Les P'tits Diables, Frigiel et Fluffy, etc. Des romans graphiques signés Guy Delisle, Joann Sfar ou encore Étienne Davodeau. Des classiques incontournables : Lanfeust de Troy, Walking Dead, Star Wars, etc. Des auteurs de la nouvelle génération : Marion Moutagne, Boulet, Benjamin Lacombe, etc.

Pour l'été 2018, nous proposerons, en plus de l'accès à la lecture, des ateliers créatifs (coloriage, conception de Artoys, création de personnages et planches de BD, ...) durant lesquels enfants et parents pourront laisser libre cours à leur imagination.

Nous vous attendons nombreux !

**CONTACT PRESSE :**  
**EVELYNE COLAS**  
**ECOLAS@GROUPEDEL COURT.COM**  
**01 56 03 92 20**

**soleil**

**DEL COURT**

# Fermob

La marque met à disposition de Paris des tables Bistro sérigraphiées à l'effigie de 4 jeux emblématiques : échecs, dames, petits chevaux et l'oie. Pour cette 17ème édition de Paris page (du 07 Juillet au 02 Septembre), la collaboration prend une nouvelle dimension puisque Fermob s'engagera pour 3 années supplémentaires à renouveler le parc de mobilier. Mieux. Elle soutient la mairie de Paris dans le reclassement du mobilier par un don à une autre collectivité. Un acte fort qui démontre que les valeurs portées par ces deux acteurs sont plus que des mots : le respect de l'environnement en donnant une seconde vie aux produits, une démarche sociale en offrant du mobilier pour des espaces de détente dans les quartiers plus populaires.

En parallèle de ce partenariat, l'entreprise Fermob offrira aux parisiens une deuxième tour Eiffel. Un édifice que la marque a fabriqué en 2014 à l'occasion des 125 ans de la dame de fer et de sa mythique chaise Bistro. Une prouesse technique réalisée avec 324 chaises de la marque (en référence aux 324 mètres de la Tour Eiffel) !

**CONTACT PRESSE :**  
**CLAIRE BELLIVIER**  
**C.BELLIVIER@EDS-GROUPE.COM**  
**04 78 37 17 50**

**CHLOÉ DUTEIL**  
**C.DUTEIL@EDS-GROUPE.COM**  
**04 78 37 17 50**

—  
Fermob 

# Un T-Dex à Paris

Cet été, le Muséum propose un tête-à-tête exceptionnel avec un prédateur hors du commun ! Trix, femelle Tyrannosaurus rex de 67 millions d'années, attend les visiteurs pour un face à face spectaculaire. Avec ses 2,20 m de long,, ce spécimen, jamais présenté en France, est l'un des trois squelettes de T. rex les plus complets au monde.

Son propriétaire, un Turiasaure de la famille des sauropodes, d'immenses herbivores, devait mesurer plus de trente mètres de long et peser une cinquantaine de tonnes.

Osez-vous vous mesurer à cette patte de géant ?

Partagez votre photo avec #ExpoTRex !

**CONTACT PRESSE :**  
**CECILE BRISSAUD**  
**CECILE.BRISSAUD@MNHN.FR**  
**01 40798075**



**MUSÉUM**  
NATIONAL D'HISTOIRE NATURELLE

# Paris Musées

Paris Plages et Paris Musées présentent une sélection d'œuvres de l'exposition du Petit Palais « Les Impressionnistes à Londres, artistes en exil, 1870-1904 ». Cette exposition est consacrée aux peintres français impressionnistes exilés tels que Monet, Derain, Pissaro, Sisley ou Tissot qui dans une époque troublée par les guerres trouvent refuge à Londres.

Ils y croquent la société avec leurs yeux de créateurs venus du continent : des portraits de grands hommes ou des scènes de la vie quotidienne font face aux paysages londoniens : ses parcs, son brouillard et son cours d'eau.

Au fil de la Tamise jusqu'aux bords de Seine, une plongée dans l'art à l'aube de l'Impressionnisme est proposée pendant toute la durée de Paris Plages sur les quais de Seine et de la Villette.

Pour en savoir plus, suivez la Seine et rendez-vous au Petit Palais.

Exposition jusqu'au 14 octobre

#impressionnistesLondres

**CONTACT PRESSE :**  
**BLANDINE COTTET**  
**BLANDINE.COTTET@PARIS.FR**  
**01 80 05 40 67**

---

**PARIS**  
**MU**  
**SÉES**

**LES MUSÉES  
DE LA VILLE  
DE PARIS**

# Cafézoïde

Espace inter - générationnel de jeux  
et ateliers de créativité proposé par le  
premier café culturel des enfants

Passage du permis de jouer durable  
en 10 jeux

- Espace petite enfance
- Espace livre et bien-être
- Scène ouverte ados
- Deux ateliers de créativité par après-midi
- Atelier croquis, mosaïque, construction  
de tipis, bijoux, peinture
- Jardinage en lien avec le jardin partagé
- Thionville et ateliers de n'importe quoi  
accueil inconditionnel du plus jeune aux plus  
grands
- Dimanche 2 septembre anniversaire du  
Cafézoïde

Du mercredi au dimanche tous les après-  
midis de 14h à 18H  
soirées jam party par semaine jusqu'à 20H  
ados (chant et danse) selon les envies

**CONTACT PRESSE :**  
**ANNE-MARIE RODENAS ET LUCE HAGLUND**  
**LECAFEDSENFANTS@CAFEZOIDE.ASSO.FR**  
**0142382637**







