



DOSSIER DE PRESSE



Contact presse : Mathilde Pieraut / presse@paris.fr / 01.42.76.49.61

Edito



Antoinette Guhl, adjointe à la Maire de Paris en charge de l'économie sociale et solidaire, de l'innovation sociale et de l'économie circulaire

L'année 2015 est porteuse d'espoir. Nous célébrons le mois de l'économie sociale et solidaire entre deux événements majeurs : la Conférence des Nations-Unies présentant les Objectifs mondiaux pour un développement durable, et la Conférence internationale pour le climat (COP21) qui se tiendra à Paris dès le 29 novembre prochain. Un moment clé pour montrer que cette nouvelle économie à l'honneur est un outil puissant pour répondre aux défis économiques, sociaux et environnementaux qui se posent à nous. Car créer de l'emploi, mieux manger, porter des vêtements produits localement, réduire notre impact sur l'environnement... sont autant de promesses que porte l'économie sociale et solidaire !

Les lauréats des Trophées parisiens de l'ESS le démontrent chaque année : ils sont porteurs d'innovation, comme Colombbus, agence web d'insertion ; de lien social et de création d'emplois, comme CIP20, traiteur solidaire porté par des femmes des quartiers de Belleville ; et protecteurs de notre environnement et des plus faibles, comme Carton Plein qui emploie des personnes sans domicile fixe pour revaloriser des cartons usagés.

Soutenir les acteurs de ces nouvelles économies, c'est aussi soutenir leurs activités économiques. Avec plus d'un milliard d'euros de dépense publique annuelle, la commande publique représente un potentiel d'activité important pour les acteurs de l'ESS. À titre d'exemple, les réceptions organisées à l'Hôtel de ville sont régulièrement assurées par un traiteur solidaire ; l'entretien de nombreux espaces verts est confié à des chantiers d'insertion ou des régies de quartier. En décembre, le schéma parisien de l'achat responsable, renforcera encore notre démarche d'exemplarité et notre soutien aux acteurs.

Changer notre monde grâce à cette nouvelle économie nécessite de dépasser les frontières ! Pour contribuer à l'impulsion de cette politique au niveau international, Paris travaille avec Montréal, Bruxelles, Dakar, Berlin, Séoul, Amsterdam...

De nombreux événements sont prévus à Paris en ce mois de novembre 2015, que vous retrouverez dans l'agenda parisien en fin de ce dossier de presse. Je vous donne rendez-vous le 23 novembre pour la remise des Trophées parisiens de l'ESS, en présence de l'économiste australien Steve Keen !

Sommaire

Paris, capitale de l'économie sociale et solidaire	Page 4
Paris exemplaire : une commande publique socialement et écologiquement responsable	Page 8
Zoom sur l'économie circulaire, un secteur en plein essor	Page 9
Le temps fort parisien: les Trophées de l'ESS	Page 11
Le Mois de l'ESS à Paris	Page 12



« Je veux faire de Paris la capitale des entrepreneurs de l'économie sociale et solidaire »

Anne Hidalgo, Maire de Paris

Paris, capitale de l'économie sociale et solidaire

Depuis 2001, la Mairie de Paris soutient énergiquement l'émergence et la structuration du secteur de l'économie sociale et solidaire sur son territoire. Sous l'impulsion d'Anne Hidalgo, elle a souhaité s'engager davantage encore, en créant une délégation spécifiquement dédiée à l'ESS, l'innovation sociale et l'économie circulaire. Paris s'inscrit ainsi parmi les leaders des métropoles durables, qui construisent un modèle permettant de passer de la société du jetable à la société du durable. Pour cela, elle dispose de plusieurs leviers d'action.

Le soutien aux acteurs de l'ESS

La création d'activité

En soutenant l'accompagnement à la création, le développement et le financement des structures de l'ESS, Paris favorise la création d'emplois.

Pour permettre aux bonnes idées de devenir de belles réalisations, Paris soutient de nombreuses structures proposant accompagnement et financement sous forme de prêts d'honneur ou garanties bancaires aux entrepreneurs et porteur de projets de l'ESS :

- L'association pour le droit à l'initiative économique (ADIE), qui finance des microcrédits pour la création d'activité ;
- Paris Initiative Entreprises (PIE) et Ensemble Agir pour Entreprendre (BGE) qui accompagnent et financent notamment les créations d'entreprises ESS ;
- Mais aussi d'autres structures telles que les CIGALES, les coopératives d'activités et d'emploi (CAE), l'URSCOP (tête de réseau des SCOP).

Paris Initiative Entreprises

Levier de soutien financier aux acteurs de l'ESS



Grâce aux financements apportés par la ville de Paris et la région, PIE soutient la création et la reprise de petites entreprises ou de structures de l'économie sociale et solidaire par l'octroi de prêts d'honneur et de garanties sur prêts bancaires, apportant à ces structures, un accompagnement et un accès au financement. Ce soutien est également un atout pour mobiliser des financements d'autres partenaires bancaires.

Quelques exemples de structures soutenues par PIE en 2015

Un magasin Biocoop « vrac » à République
Microdon, qui promeut l'arrondi solidaire dans les commerces
Kelbongoo, qui distribue des produits alimentaires en circuits courts

Le pôle LUTESS



Le pôle LUTESS est un hôtel d'entreprises qui rassemble de nombreuses entreprises et acteurs du monde de l'ESS. Ce lieu leur permet d'accéder à des locaux moins coûteux et la possibilité de collaborer et de développer de nouveaux partenariats. Cofinancé par la Région et porté par la RIVP, il a ouvert ses portes en septembre 2013, et héberge aujourd'hui une vingtaine de structures de l'ESS. On y retrouve notamment des anciens lauréats des trophées ESS (Emmaüs Connect, Le Hasard Ludique), des acteurs historiques de l'ESS à

Paris (Emmaüs Défi, Mom'artre, ARES, Les Ateliers du bocage) et des acteurs en croissance (Enactus, Voisin Malin). Ce lieu et cette communauté sont animés par le MOUVES, mouvement des entrepreneurs sociaux, qui est également hébergé sur place.

La promotion de projets innovants

La Ville organise chaque année les Trophées de l'Economie Sociale et Solidaire qui récompensent, au terme d'un appel à projets, les porteurs de projets innovants et à forte valeur ajoutée sociale.

Depuis le lancement du premier appel à projets ESS, plus de 300 porteurs de projets ont témoigné de leur intérêt pour l'économie sociale et solidaire et une cinquantaine d'entre eux a été soutenue.

Plusieurs formes de soutien peuvent être accordées aux projets distingués : subvention d'aide au démarrage ou au développement (de 5.000 à 25.000 euros), soutien à la recherche de locaux, appui au développement de partenariat, aide à la maîtrise de la procédure d'appel d'offre pour mieux répondre aux marchés, accompagnement pour la finalisation du projet et bénéfice de supports de communication gérés par la Ville de Paris...

Le soutien aux structures d'insertion

L'insertion par l'activité économique (IAE) a pour objectif de favoriser le retour à l'emploi de personnes cumulant des difficultés sociales et professionnelles.

La Ville de Paris soutient l'insertion professionnelle grâce au financement de plusieurs centaines de structures de l'IAE, qui représentent près de 6.500 salariés par an, dont 1.900 bénéficiaires du RSA. Mesure inédite au niveau national, la Ville de Paris verse, au-delà des obligations légales, une aide à l'accompagnement de chaque allocataire parisien du RSA recruté par une structure de l'IAE.

Quelques exemples :



Le Comptoir de la Voute est un chantier d'insertion dans le domaine du textile de seconde main. Grâce à un travail de tri et de revalorisation de vêtements haut de gammes collectés auprès du Secours catholique, ceux-ci sont revendus dans leur boutique du Marais (3ème). Ce chantier permet le recrutement de 18 salariés en insertion.



Clair et net, située dans le 18ème est une entreprise d'insertion spécialisée dans l'éco propreté. Cette structure locale de nettoyage dans les parties communes d'immeubles notamment, n'utilise que des produits écoresponsables dotés de l'Ecolabel européen évitant ainsi la pollution de l'eau. Membre de l'Union Régionale des Entreprises d'insertion d'Ile-De-France, Clair et Net emploi aujourd'hui 23 salariés dont 18 en insertion avec une réussite de ces salariés pour des certificats de qualification proche de 100%.

Des évènements internationaux majeurs pour promouvoir l'ESS

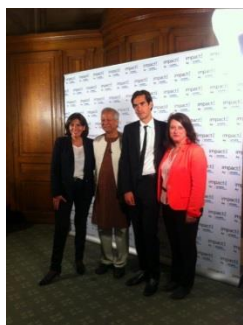
Au-delà des trophées, la **Ville organise ou participe à des forums et événements à grande échelle** permettant de fédérer les acteurs de l'ESS et de diffuser les grandes démarches innovantes à l'international.

A l'Hôtel de ville sont ainsi organisés deux grands forums de l'ESS et de l'entrepreneuriat social, **Convergences et Impact²**.



Depuis 2008, le **Forum Mondial Convergences** est devenu l'événement incontournable de tous les professionnels pour échanger sur les solutions innovantes de lutte contre la pauvreté et la précarité dans le monde. Il propose aux experts et décideurs internationaux un espace d'apprentissage, de rencontre et d'échange pour construire ensemble les réponses aux défis sociaux et environnementaux qui touchent les pays du Nord et du Sud.

En 2015, le Forum Mondial s'est donné comme leitmotiv les objectifs « Zéro exclusion, Zéro carbone, Zéro pauvreté », qui ont été repris par le président de la République lors de son discours d'ouverture. Convergences a rassemblé plus de 7.000 visiteurs, 350 intervenants, avec 58 nationalités représentées, près de 4,5 millions de personnes atteintes sur les réseaux sociaux, 50 conférences et ateliers, 200 médias présents et 34 exposants.



Le Forum Impact² réunit chaque année à l'Hôtel de Ville de Paris les entrepreneurs sociaux et la finance internationale. Cette rencontre permet de croiser les expériences et de trouver des solutions pour financer les projets des entreprises répondant aux enjeux sociaux et environnementaux de notre planète. En 2014, elle a accueilli 1000 participants de plus de 50 pays.

La Ville de Paris représentée à l'international pendant le mois de l'ESS

Afin de promouvoir les valeurs portées par Paris, capitale de l'ESS, mais aussi de s'inspirer des projets innovants émergeant à l'étranger, Antoinette Guhl représentera la ville de Paris à l'étranger à plusieurs reprises pendant le mois de l'ESS.

Les 5, 6 et 7 novembre à Berlin à l'occasion du **Sommet global de l'entrepreneuriat social** parrainé par Muhammad Yunus

Le 9 novembre à Gdansk dans le cadre du **projet de coopération européenne URBACT** sur l'innovation sociale

Et les 3 et 4 décembre à Luxembourg pour le **forum international de l'ESS** qui ponctue la Présidence luxembourgeoise de l'Union européenne

Enfin, afin de participer aux travaux de l'ONU sur les problématiques de l'économie sociale et solidaire Antoinette Guhl se rendra à Chamonix les 26, 27 et 28 novembre pour les **Rencontres du Mont-Blanc**.

Paris exemplaire : une commande publique socialement et écologiquement responsable

Des clauses sociales pour favoriser l'insertion

Pour favoriser l'emploi des personnes en insertion, la Ville de Paris et les bailleurs sociaux qui lui sont rattachés intègrent progressivement dans leurs marchés des « clauses d'insertion ». Ces clauses imposent aux attributaires de ces marchés de recruter des personnes en insertion ou de recourir à des sous-traitants recrutant des personnes en insertion.

En 2014, plus de 1 000 personnes ont bénéficié de ces clauses sociales, qui ont été introduites dans près de 300 marchés de la Ville. En parallèle, Paris soutient les structures d'insertion par l'activité économique et le secteur protégé par le biais de marchés dédiés.

Des clauses environnementales et circulaire

En 2014, plus de 50% des marchés publics parisiens contenaient des clauses ou des critères environnementaux, aussi bien des marchés de services ou de fournitures que des marchés de travaux.

Ces clauses sont liées aux Plans environnementaux de la Ville. Par exemple, près de 10 marchés présentaient une « clause véhicules propres » en 2014. D'autres types de clauses sont systématiquement insérées, telles que les clauses sur les labels écologiques (bois notamment), la réduction des emballages, le réemploi... Suite aux Etats généraux de l'économie circulaire du Grand Paris, le schéma intégrera des critères exigeants d'éco-conception, d'économie de la fonctionnalité, d'allongement de la durée de vie des produits.

Le Schéma parisien de la commande publique responsable

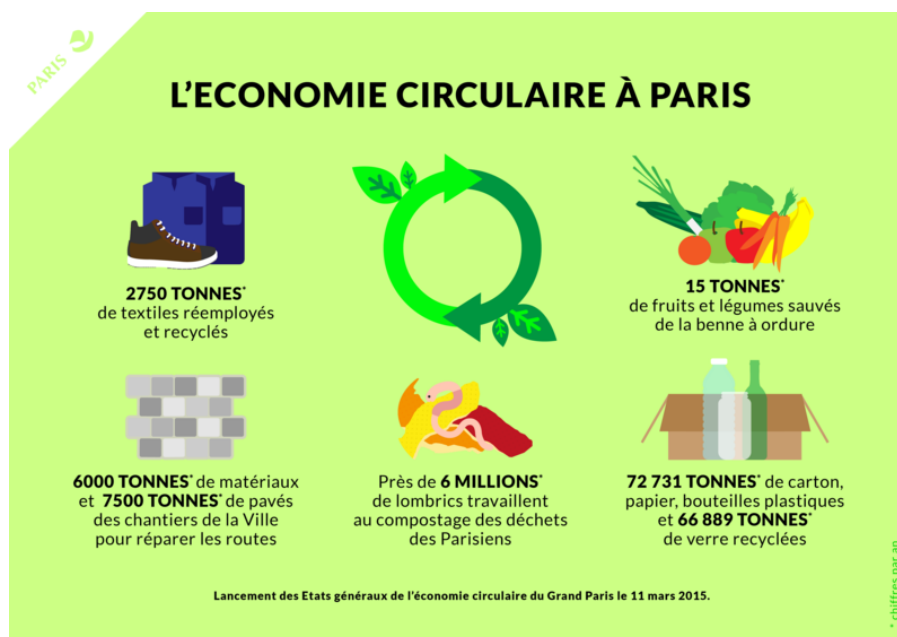
La Ville de Paris s'est donné comme objectif de répondre à la crise économique et environnementale, à travers la promotion d'une économie qui protège l'environnement tout en créant des emplois durables, pour toutes et tous. Elle se positionne comme un acteur majeur de la diplomatie des Villes dans le cadre notamment de la Conférence internationale sur le climat, dite « COP21 » qui se tiendra à Paris du 30 novembre au 11 décembre 2015.

La commande publique est un puissant levier d'action, représentant 20% du PIB européen et 1,2 milliards d'euros uniquement pour la Ville de Paris. En adoptant un comportement responsable à travers ses achats et sa commande publique, Paris se montre exemplaire et entraîne avec elle les acteurs économiques du territoire, fournisseurs des biens et services.

La loi sur l'économie sociale et solidaire et la loi sur la transition écologique pour une croissance verte imposent aux collectivités d'adopter un schéma de promotion de l'achat socialement et écologiquement responsable. Cette transversalité, sociale et environnementale, permet de faire de la commande publique responsable un véritable levier d'action pour impulser la transition écologique et sociale de l'économie du territoire.

Le Schéma parisien de la commande publique responsable sera présenté dans les semaines à venir au Conseil de Paris.

Zoom sur L'économie circulaire, un secteur en plein essor



Les États Généraux du Grand Paris de l'Économie Circulaire se sont déroulés sur trois jours, du 14 au 16 septembre, et marquent l'engagement inédit du Grand Paris dans le développement d'un modèle économique circulaire fédérateur dans le cadre de sa construction métropolitaine.

6 mois de travail durant, 240 personnes, 120 structures et 21 collectivités se sont réunies autour de différentes thématiques telles que l'alimentation, l'aménagement écologique, les nouvelles économies, l'écoconception, la durée de vie des produits, les énergies de récupération...

Le Livre Blanc qui en est issu, fort de 65 propositions concrètes, permet d'impulser la transition économique du territoire du Grand Paris, aussi bien dans les domaines des déchets, de l'agriculture urbaine et périurbaine, de la lutte contre le gaspillage alimentaire, de la commande publique socialement et écologiquement responsable ou du soutien aux acteurs et à l'innovation environnementale. Un Pacte des collectivités du Grand Paris, comprenant 10 propositions concrètes, a déjà été signé et est en cours de mise en œuvre.

La réponse aux défis globaux doit toutefois être mondiale. Ainsi, Paris a mobilisé les Villes de Montréal, Dakar, Bruxelles, Séoul, Londres, Lisbonne et Copenhague pour lancer communément un Appel des villes pour le déploiement de l'économie circulaire. A l'aube de la COP21, cet engagement devrait instituer des coopérations concrètes et académiques.

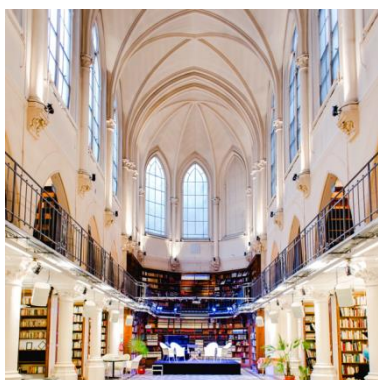
Les acteurs de l'ESS au cœur de l'économie circulaire

Les acteurs de l'ESS sont souvent précurseurs et développent des réponses innovantes, à la fois circulaires et solidaires. C'est par exemple le cas des recycleries parisiennes, qui donnent une seconde vie aux objets du quotidien, et évitent qu'ils finissent inutilement à la poubelle. Nombre de ces recycleries sont également des structures d'insertion par l'activité économique et embauchent des personnes éloignées de l'emploi tout en les accompagnant socialement pour qu'elles puissent retrouver un parcours professionnel durable.

La lutte contre le gaspillage alimentaire illustre également cette conjonction entre économie sociale et solidaire et économie circulaire. Les acteurs économiques, d'un bout à l'autre de la filière alimentaire, en passant par la restauration collective et municipale ou encore les marchés alimentaires parisiens, doivent ensemble se mobiliser pour mettre fin à ce qui constitue une aberration éthique et environnementale. Le plan stratégique parisien de lutte contre le gaspillage alimentaire, qui sera présenté courant novembre, concerne ainsi l'ensemble des maillons de la chaîne alimentaire, et repose largement sur une économie responsable, sociale et solidaire. Ceci, alors même que le gaspillage alimentaire, s'il était un pays, serait le troisième pollueur mondial après la Chine et les Etats-Unis.

Les Trophées de l'ESS de la Ville de Paris

Le lundi 23 novembre 2015 sept Lauréats et deux prix honorifiques seront choisis parmi les dizaines de candidatures reçues et se partageront une dotation globale de 150.000€.



Participez à la remise des Trophées de l'ESS 2015 !

La grande soirée annuelle consacrée aux innovateurs de l'ESS aura lieu cette année :

Le 23 novembre à partir de 18h

A l'Archipel

26bis rue Saint-Pétersbourg 75008 Paris

Pour vous inscrire envoyez un mail à : eloise.camax@paris.fr

Évènement organisé en partenariat avec



Le mois de l'ESS à Paris

Créé et porté par le réseau des 26 Chambres Régionales de l'Economie Sociale et Solidaire (CRESS) et par le Conseil National des CRESS (CNCRES), le Mois de l'ESS est une campagne d'envergure qui existe depuis maintenant 7 ans.

La Ville propose aux Parisiennes et aux Parisiens de découvrir la multitude d'événements organisés sur l'ensemble du territoire à l'occasion de ce mois de l'ESS 2015, à travers plusieurs parcours thématiques :

❖ Antoinette Guhl vous invite à la rejoindre sur les temps forts :

30 octobre à partir de 17h : Bal SOS, le Bal de l'innovation Sociale

Organisé par le Groupe SOS

Carreau du Temple 4 rue Eugene Spuller 75003 Paris

31 octobre et 1 novembre : « Europe Refresh »

31/10 17h à 18h « Jeu des solutions, changez la donne à côté de chez vous ».

1/11 12h-14h : « Speed Dating : entrepreneurs du changement ».

Co-organisé par l'Atelier,

Carreau du Temple, 4 rue Eugène Spuller 75003 Paris

Plus d'infos <http://www.carreaudutemple.eu/2015/09/17/samedi-31-octobre>

2 novembre 18H30 : Cérémonie des Trophées caractères

Organisé par Solimut et *Libération*, Paris Bataclan

50 Boulevard Voltaire 75011 Paris

Plus d'infos <http://www.tropheescaracteres.fr/ceremonie-de-remise-des-prix>

3, 4 et 5 novembre : Les rencontres de l'entrepreneuriat social

Libération organise trois soirées de débats à Paris.

A la veille de la COP21, experts, entrepreneurs, chercheurs et journalistes de la rédaction échangeront sur les liens qui unissent entrepreneuriat social et protection de l'environnement. Avec Tristram Stuart, écrivain et fondateur de Feedback Global; Maxime de Rostolan, coordinateur du projet *Fermes d'avenir*; Arnaud Legrand, fondateur d'Energiency; Guilhem Chéron, cofondateur de la Ruche qui dit oui ! et bien d'autres encore...

Au WAI, 19 boulevard Poissonnière 75002 Paris

Plus d'infos <http://www.liberation.fr/evenements/17-les-rencontres-de-l-entrepreneuriat-social/>

16 novembre 15h30- 19h30 : Pour ses 20 ans, COORACE présente une exposition photos, reportages vidéos, tables rondes « Quel avenir pour l'Insertion par l'Activité Economique en Ile-de-France ? »

Présence de Michel Abherve, Emmanuelle Cosse, François Dechy, Claude Bartolone, Valérie Péresse, spectacle d'improvisation théâtrale, croisière musicale et cocktail sur la Seine. Organisé par COORACE

Péniche l'Evènement, Quai de Bercy, 75012 Paris

Plus d'infos et inscription <http://www.coorace.org/>

17 novembre : UP Conf avec Jean-Louis Etienne

Organisé par UP Conf

La Gaité Lyrique 3bis Rue Papin, 75003 Paris
Plus d'infos sur <http://up-conferences.fr/>

18 novembre et 19 novembre: L'Agora des SCIC, portes ouvertes, tables rondes.

Organisé par La Confédération Générale des Scop et la Fédération des CUMA

18/11 13h30 : *Crédit coopératif, 12 boulevard de Pesaro, 92000 Nanterre*

19/11 : 8h30 : *Salle Victor Hugo 101 rue de l'Université Immeuble Chaban-Delmas
75007 Paris*

Plus d'infos sur <http://www.les-scic.coop/sites/fr/les-scic/Agora-Scic>

20/11 de 9h à 18h : Forum ESS+Europe : « Réenchanter l'Europe avec l'ESS »

Organisé par l'Atelier

Hôtel de Ville de Paris Place de l'Hôtel de ville, 75004 Paris

Plus d'infos <http://www.atelier-idf.org/agenda/2015-11-20,forum-reenchanter-europe-avec-ess.htm>

20/11 : Rallye de l'ESS autour des acteurs qui font l'ESS dans le 13^e

en partenariat avec Paris Initiative Entreprises

Mairie du 13^{ème}, 1 Place d'Italie, 75013 Paris

Plus d'infos sur <http://www.mairie13.paris.fr/mairie13/>

23/11 à 18h: Cérémonie des Trophées parisiens de l'ESS

Récompense des lauréats de l'ESS 2015

A l'Archipel 26bis rue Saint-Pétersbourg, Paris 75008

Inscription : eloise.camax@paris.fr

23/11 à 18h : Publication du Baromètre de l'Entrepreneuriat Social 2015

Organisé par Convergences

Locaux de KPMG à La Défense 2 Avenue Gambetta 92066 La Défense

25 novembre et 26 novembre 18h : Hackathon - Challenge du Web Social et Solidaire_

Organisé par Colombbus, lauréat de l'ESS 2014, et le PoleS, deux chantiers d'insertion innovants – Présentation à 18h des sites web réalisés durant le Hackathon

Dans les locaux de l'Atelier 8-10 Impasse Boutron 75010 Paris R

Plus d'infos sur www.challenge-web-ess.org

26-27-28 novembre : 2^{ème} édition du Forum Smart City

« Métropoles responsables dans un monde urbanisé ».

Organisé par La Tribune, en partenariat avec la Ville.

Hôtel de Ville Place de l'Hôtel de ville, 75004 Paris

Plus d'infos <http://smartcity.latribune.fr/>

❖ Découvrir l'ESS

05 novembre de 14h à 16h : rendez-vous avec la médiathèque : « les collections de l'ESS »

Kiosque citoyen, 65 Bd Garibaldi, sous le viaduc de la station du métro Sèvres-Lecourbe, 75015

Plus d'infos sur <http://www.mairie15.paris.fr/mairie15/>

07 novembre et 8/11 : Portes Ouvertes du 100 ECS

Etablissement culturel expérimental.

100 rue de Charenton 75012 Paris

Plus d'infos sur http://www.100ecs.fr/Le_100.html

07, 14 et 28 novembre à 14H30, durée : 2H30 : Promenade à la découverte des Méliers Départ, promenade autour de l'ESS, du développement durable

A la découverte des métiers techniques artisanaux et responsables, tout comme les formes juridiques de nos divers partenaires avec des quizz ludiques et un petit carnet de conseils de le consommer responsables. Organisé par Paris Rue Méconnus.

Départ à 14h30, pavillon de l'Ermitage, 148 rue de Bagnolet 75020 Paris

Plus d'infos sur <http://www.paris-prm.com/>

14 novembre : Inauguration à 10H30, forum de l'ESS.

Tables rondes ou conférence sur les réfugiés et les migrants. Midi : Discosoupe. 14h à 16h : mini débats sur le thème de la ville en transition, animé par les alchimistes.

Mairie du 13^{ème}, 1 place d'Italie, 75013 Paris

Plus d'infos sur <http://www.mairie13.paris.fr/mairie13/>

14 novembre : de 10H à 18H Journées portes ouvertes à l'Accorderie du Grand Belleville

Centre social La maison du Bas-Belleville 126 Bd de Belleville 75020 Paris

Plus d'infos sur <http://www.accorderie.fr/parisbelleville/>

15 novembre, de 12h à 18h : La Régie de Quartiers TELA 13 fête 10 ans d'existence et de réussites

Organisé par La régie de quartier TELA.

Petit Bain, Bord de Seine, Port de la Gare 75013 Paris (à côté de la piscine Joséphine Baker). Sur inscription avant le 23/10

Plus d'infos sur <http://www.tela13.fr/>

20 novembre : Balades des entrepreneurs volontaires du 13^{ème}

Départ à 15h Maison des Volontaires. 15H45 : Farinez-vous 16h30 : Atelier Procirep (coopération de réparation d'appareil photo) 17h30 : La petit Bain-Guinguette Pirate. Organisé par le Mairie du 13^{ème} avec PIE

Plus d'infos sur <http://www.mairie13.paris.fr/mairie13/>

21 novembre de 14h à 16h30 : Balade solidaire à la découverte des acteurs qui font l'ESS des quartiers de la Réunion et Saint Blaise

Explorez les coulisses des structures des quartiers. Organisé par la Mairie du 20^{ème}

Départ à Jardin de Béton 87 rue des Haies 75020 PARIS

Plus d'infos sur <http://www.mairie20.paris.fr/mairie20/>

21 novembre : « Jeu de piste culturel et solidaire »

Partez à la découverte du 14^e arrondissement solidaire ! Le jeu de piste vous fera passer par des associations de l'ESS, des entreprises sociales pour une plongée dans les projets solidaires et environnementaux de l'arrondissement.

Proposé par la Mairie du 14^e et Parisolidari-Thé, à 14h30 (gratuit, sur inscription)

20 places disponibles. Durée 3h.

Inscription : <http://www.parisolidari-the.com>

Du 27 au 29 novembre : « Grand Week-end des initiatives solidaires »

Site du futur éco-quartier Saint-Vincent-de-Paul : 82 avenue Denfert-Rochereau

27 novembre 19h-20h : Diffusion d'interviews réalisées au cours du mois de novembre par Common good forum avec les acteurs ESS résidents sur le site des « Grands Voisins »

20h-22h : Wikistage session - 10 à 15 membres des structures ESS invitées participeront à la session.

Organisation en partenariat avec Common good forum et leur coach Mika Mered.

Site du futur éco-quartier Saint-Vincent-de-Paul 82 avenue Denfert Rochereau 75014.

Plus d'informations <http://www.commongoodforum.eu> <http://www.wikistage.org>

30 novembre de 14H30 à 17H : Clôture du mois de l'ESS

Séminaire sur le thème : quelles coopérations entre le secteur de l'ESS et l'entreprise « classique » ?

Organisé par la DIRECCTE Ile de France

19-21 rue Madeleine Vionnet 93300 AUBERVILLIERS

Plus d'infos <http://www.idf.direccte.gouv.fr/accueil-31>

❖ **L'ESS source d'emploi et d'innovation**

Tous les mardis de novembre de 18 à 19h30 Rencontre et débats sur « L'ESS Nouvelle Génération : rencontres et débats pour imaginer l'ESS de demain »

Organisé par le Crédit Municipal de Paris

Crédit Municipal de Paris 55 rue des Francs-Bourgeois 75004 Paris

2 novembre 6^{ème} édition des Grands Prix de la Finance Solidaire

Organisé par Le Monde et Finansol,

80 Boulevard Augustin Blanqui 75013 Paris

2 novembre 18H30 : Cérémonie de cloture des Trophées caractères

Organisé par Solimut, Paris Bataclan

50 Boulevard Voltaire 75011 Paris

3 novembre 18 H 30 : Nocturne pour entreprendre

Des lauréats de l'ESS viendront partager leurs expériences. Organisé par Port Parallèle

70 rue Amelot, 75011 Paris

Plus d'infos sur <http://portparallele.com>

4 novembre 9h30 : Ouverture du Mois de l'ESS 2015 à l'Université Paris Ouest Nanterre La Défense

« Quelle place pour l'économie sociale et solidaire à Paris Ouest ? », sous la présidence de Jean-François Balaudé.

Salle des conseils au bâtiment B de l'Université Paris Ouest Nanterre la Défense

Pour infos [http://mois-ess.u-paris10.fr/le-mois-de-l-](http://mois-ess.u-paris10.fr/le-mois-de-l-ess/evenements/nanterre/quelle-place-pour-l-economie-sociale-et-solidaire-a-paris-ouest--624132.kjsp?RH=1440413567639)

[ess/evenements/nanterre/quelle-place-pour-l-economie-sociale-et-solidaire-a-paris-ouest--624132.kjsp?RH=1440413567639](http://mois-ess.u-paris10.fr/le-mois-de-l-ess/evenements/nanterre/quelle-place-pour-l-economie-sociale-et-solidaire-a-paris-ouest--624132.kjsp?RH=1440413567639)

4 novembre 9h45 : Débat, tables rondes « Regards croisés sur l'entreprise »

Les travaux menés au sein du département "Economie, Homme, Société" du Collège des Bernardins, sous la codirection de Olivier Favereau (Paris Ouest) concluent à "la grande déformation de l'entreprise" depuis les années 80. Comment ces travaux se transposent-ils à l'entreprise de l'ESS ? Connait-elle les mêmes déformations? A-t-elle imaginé pour elle-même des solutions transposables ?

Salle des conseils au bâtiment B de l'Université Paris Ouest Nanterre la Défense

Plus d'infos sur <http://mois-ess.u-paris10.fr/le-mois-de-l-ess/evenements/nanterre/regards-croises-sur-l-entreprise--624135.kjsp?RH=1440413567639>

05 novembre et 19 novembre 9h30 - 11h30 : Réunions d'information « comment créer votre activé au sein d'une entreprise coopérative tel que Port Parallèle ». Organisé par « Port Parallèle ».

70 rue Amelot Paris 75011

Plus d'infos sur <http://portparallele.com/>

5 novembre 9h : Petit Déjeuner de l'ESS avec le Groupement des Jeunes Créateurs Parisiens, ADIE et Coopaname

Le groupement des jeunes créateurs Parisiens et Coopaname organisent avec la mairie du 20^e un petit déjeuner des créateurs d'entreprise de l'économie sociale et solidaire. Le but de cette rencontre est de favoriser les habitants de créer leur activité dans les valeurs de l'ESS.

Organisé par le Groupement des Jeunes Créateurs Parisiens, ADIE et Coopaname
Mairie du 20eme, 6 Place Gambetta 75020 salon d'honneur
Plus d'informations sur www.mairie20.paris.fr - www.groupement-de-createurs75.fr

9, 18 et 30 novembre 10h30 : Comment créer leur activités ou tester leur projet au sein d'un SCOP.

Réunions d'information pour les porteurs de projets dans les domaines de l'écoconstruction et des économies d'énergies dans le bâtiment. Organisé par Alter-Bâtir.

Alter-Bâtir, 11 rue de L'Escaut 75011 Paris

Plus d'infos sur <http://www.alterbatir.fr/>

12 novembre à 18H30 : Apéro Coopaname

Une rencontre informelle avec de jeunes entrepreneurs ayant choisis de travailler en mode coopératif. Organisé par Coopaname en partenariat avec l'URSCOP.

Coopaname 3/7 rue Albert Marquet 75020 Paris

Plus d'infos sur <http://www.coopaname.coop/>

13 novembre 14h à 17hVAL'IDÉE : Une journée pour valider son idée

De très nombreuses personnes ont « une idée derrière la tête » pour créer leur emploi. Elles ont des savoir-faire ou ont identifié une opportunité de création d'activité qui correspondrait à leurs attentes. Avant de se lancer, elles aimeraient en parler à une oreille bienveillante et de bon conseil pour s'assurer que cette idée tient la route. Malheureusement peu de personnes ont un entrepreneur dans leur entourage et encore moins un entrepreneur une empathie suffisamment forte pour rentrer dans la problématique de la personne afin de valider, invalider ou recadrer le projet. Venez parler de votre idée pendant 30 minutes ou un(e) entrepreneur(e) sélectionné(e) en fonction de ses qualités humaines (bienveillance, capacité à valider ou invalider une idée) et techniques (réussite d'une ou plusieurs entreprises). Organisé par la Mairie du 10, La Ruche, La Social Factory, Pôle Emploi

Salle des fêtes de la Mairie du 10^e 72 rue du Faubourg Saint-Martin 75010

Site Web..... <http://validee.strikingly.com/>

Inscription..... <http://goo.gl/forms/LBbJjYAJ4m>

17 novembre de 14H à 22H Conférence débats : « les entrepreneurs peuvent-ils sauver la planète ?

Avec Isabelle Delanoy (fondatrice de Do Green et co-auteur de « home »). Suivi des entrepreneurs sociaux qui présenteront leurs solutions pour l'environnement, tables rondes d'experts économique d'entrepreneurs, et de responsables publics. Clôture : bars de solutions pour l'environnement. Organisée par le Mouve

6 places Gambetta, 75020 Paris

Plus d'infos sur <http://mouves.org/>

17 novembre 14h : Atelier solidaire de maquillage

Invendus, conseils sur l'apparence, estime de soi, revalorisation de soi en situation professionnelle. Organisé par l'Agence du Don en Nature
A l'association Aurore Suzanne Kepps 4 rue Frémicourt 75015 Paris
Plus d'infos <http://www.adnfrance.org/>

17 novembre: de 14H à 17h : Colloque « sécurité sociale, faire vivre une idée neuve »

Organisé par Mutuelles de France,
Salon de l'Aveyrons 17 rue de l'Aubrac 75012 Paris
Plus d'infos sur <http://www.mutuelles-de-france.fr/>

19 novembre de 14H30 à 16H30 : Initiatives des Femmes Solidaires

Discussion sur l'autonomisation économique des femmes dans le cadre de l'ESSEn s'appuyant sur des outils participatifs co-construits dans le réseau. Organisé par le Centre Social Archipélia et Quartier du Monde.
17 rue des Envierges 75020 Paris
Plus d'infos sur <http://www.archipelia.org/> <http://www.quartiersdumonde.fr/>

20 novembre 14h-16h : « ESS : le jeu des solutions »

Organisé par l'association ASEGA de l'Université Paris Ouest Nanterre La Défense et l'Atelier Ile-de-France dans le cadre des séminaires Esprit d'Entreprendre
Salle VR 14 de l'Université Paris Ouest Nanterre la Défense
Plus d'infos : <http://mois-ess.u-paris10.fr/le-mois-de-l-ess/evenements/nanterre/ess-le-jeu-des-solutions-organise-par-l-association-asega-de-l-universite-paris-ouest-nanterre-la-defense-et-l-atelier-ile-de-france-624145.kjsp?RH=1440413567639>

21 et 22 novembre : Rassemblement autour des grands noms de la mode, du design, de la cosmétiques et des jeunes créateurs autour de ces journées destinés à financer les actions de l'association.

Organisé par Autremonde,
Mairie du 20^{ème}, 6 place Gambetta, 75020 Paris
Plus d'infos sur <http://www.autremonde.org/>

24 novembre à 19h : Tables rondes « L'Ecole entrepreneuriale ou comment créer son premier emploi ».

Organisé par Port Parallèle
70 rue Amelot 75011 Paris
Plus d'infos sur <http://portparallele.com/>

24 novembre à 17h : Echange-débat contributifs avec les entrepreneurs de Coopetic et Coopetic Media, deux CAE sur les thématiques : « Tous free-lance ? Face à « l'ubérisation » du travail comment recréer des collectifs de travail ? L'apport des coopératives d'activités et d'entrepreneurs solidaire ».

Organisé par Coopétic
Mairie du 2 75002 Paris
Plus d'infos sur <http://www.coopetic.coop/>

25 novembre: Conférence sur opportunités d'emploi pour les cadres dans le domaine de l'ESS

Organisé par Pôle Emploi

Auditorium du 10 rue Brancion 75015 Paris
Plus d'infos sur <http://www.pole-emploi.fr/accueil/>

25 novembre 10h-12h30 : table ronde « ESS, une nouvelle « fonction » publique ? »

Sous la direction de Maud Simonet et de Matthieu Hély. Organisé par les Étudiants en deuxième année de Master Sciences Économique et Sociale parcours Action publique Action sociale.

Salle des conseils au bâtiment B de l'Université Paris Ouest Nanterre la Défense
Plus d'infos : <http://mois-ess.u-paris10.fr>

26 novembre 9h30-13h : Speed dating entrepreneurs du changement

Pendant un après-midi les futurs entrepreneurs de l'ESS auront l'opportunité de rencontrer partenaires financiers, experts de l'accompagnement ou représentants de collectivités. L'objectif : leur permettre de développer leur réseau et accélérer la concrétisation de leur projet.

Salle des fêtes de la Mairie du 10^e 72 rue du Faubourg Saint-Martin 75010
Plus d'infos : <http://www.mairie10.paris.fr/mairie10/>

3 décembre au soir : Participez au record de monde de la Fondue solidaire

Au Palais Brongniart 28 Place de la Bourse, 75002 Paris
Organisé par Babyloan
Plus d'infos : <http://www.lafonduesolidaire.org/>

❖ **L'ESS, vecteur d'alimentation durable et de lutte contre le gaspillage alimentaire**

- **04 novembre 8h30 : petit-déjeuner solidaire**

Salle Vaugirard Mairie du 15, 31 rue Péclet, 75015
Plus d'infos sur <http://www.mairie15.paris.fr/mairie15/>

- **04 novembre au 30 décembre : Magasin éphémère dédié aux produits sans emballages**

Organisé par BioCoop
14 rue du château d'eau 75010 Paris
Plus d'infos sur <http://www.biocoop.fr/>

- **08 novembre: de 10H30 à 17H30 : Système Day : fête des échanges**

Organisé par l'essé 20^e et Coud' à Coud'
Place de la Réunion 75020 Paris
Plus d'infos sur <http://www.esse20e.org/dotclear2/> <http://www.coudacoud.org/>

- **08 novembre: Systèmes day : stands et ateliers dans l'espace Bricotrotante**

Organisé par l'Accorderie du Grand Belleville.
26 Boulevard de Belleville 75020 Paris
Plus d'infos sur <http://www.accorderie.fr/parisbelleville/>

- **14 novembre: Midi : Discosoupe**
Mairie du 13^{ème}, 1 place d'Italie, 75013 Paris
 Plus d'infos sur <http://www.mairie13.paris.fr/mairie13/>

- **14 novembre: de 9H à 13h puis de 14H15 à 16H30 : Journées portes ouvertes Kelbongoo**
18 rue de Borrégo 75020 Paris
 Plus d'infos sur <http://www.kelbongoo.com/>

- **20 novembre 18h30 : Inauguration du restaurant du CIP20**
 Organisé par les citoyennes Interculturelle
39 rue de Tourtille Paris 75020
 Plus d'infos sur <https://traiteurcip20.wordpress.com/>

- **21 novembre 14h à 19h: « Fête du nouveau avec du vieux »**
 Organisé par « Emmaüs coup de main » et « Caribou »
La Recyclerie, Place de la porte de Montreuil 75020 Paris
 Plus d'infos sur <http://www.emmaus-coupdemain.org/>

- **23 novembre 18h : Food-club Repas**
 Préparé par des chef(fe)s de l'Est Parisien à prix doux. Organisé par Ernest
39 rue de Tourtille 75020 Paris
 Plus d'infos sur <https://traiteurcip20.wordpress.com/>

- **23 novembre au 28 novembre : Banque Alimentaire**
Mairie du 15- 31 rue Péclet 75015 Paris
 Plus d'infos sur <http://www.mairie15.paris.fr/mairie15/>

- **28 novembre: Marché solidaire productions agricoles locales**
 Objets d'artisanats, livres, produits issues du commerce équitables, objet revalorisés. Organisé par la Mairie du 11 et 20^{ème},
Boulevard de Belleville, Métro Ménilmontant
 Plus d'infos sur <http://www.mairie20.paris.fr/mairie20/>
<http://www.mairie11.paris.fr/mairie11/>

- **28 novembre Marché solidaire**
Organisé par l'Accorderie du Grand Belleville, 126 Boulevard de Belleville, 75020 Paris
 Plus d'infos sur <http://www.accorderie.fr/parisbelleville/>

- **28 novembre: Marché solidaire**
 Organisé par Love Your Waste,
Boulevard de Charonne, 75020 Paris
 Plus d'infos sur <http://www.loveyourwaste.com/>

❖ **Une nouvelle économie : solidaire et circulaire pour la COP21**

- **Octobre/Novembre : ressourcerie éphémère sur la résidence Michelet**
 Ressourcerie visant à faire des encombrants des ressources employés sur leur 6 sites
 Organisé par REFER et Paris Habitat
69-100 rue Crucial 75019 Paris
 Plus d'infos sur <http://www.reemploi-idf.org/>
<http://www.parishabitat.fr/Pages/Accueil.aspx>

- **07 novembre de 14h à 17h : « O tour de l'Energie »**
 A travers des thématiques gaz, eau, tri sélectif et électricité, participation via un questionnaire avec remise des lots. Organisé par « La régie de quartier Saint Baise Charonne ».
Place de la Réunion 75020 Paris

- **10 novembre: Projection d'un documentaire sur le parcours d'un vêtement dans l'association et les collections issus du recyclage**
 Organisé par Emmaüs Alternative.
Forum des métiers vers à la Cité des Sciences et de l'industrie 30 Avenue Corentin Cariou 75019 Paris
 Plus d'infos sur <http://www.emmaus-alternatives.org/>

- **13 novembre au 15 novembre: Atelier Solidaire avec animation de vente de produits.**
Atelier ENVIE Rue du Poitou Paris 75003
 Plus d'infos sur <http://www.envie.org/>

- **14 novembre à 14h30 Assise de l'Economie du partage**
 Tables rondes, ateliers participatifs
 Organisé par la Mairie du 20^{ème}.
Centre d'animation des Amendiers 110 rue des amendiers
 Plus d'infos sur <http://www.mairie20.paris.fr/mairie20/>

- **14 novembre de 9h à 18h : « Tournoi de foot solidaire pour la planète ! »**

Le tournoi de foot solidaire pour la planète réunira 16 équipes composées de personnes en grande précarité, de jeunes en difficultés, de militants et militantes luttant contre les discriminations. Cette journée sera l'occasion de marquer des buts pour la planète, pour plus de solidarité. Murs d'expression, mise en avant du réemploi et des défis, proposés par Les Petits débrouillards, jalonnent la journée.

Affûtez vos slogans pour un monde plus solidaire et venez soutenir les équipes !

Organisé par la Mairie du 14^e en partenariat avec les associations « L'un est l'autre » et « Un ballon pour l'insertion »

Gymnase Didot 18 avenue Marc Sangnier Paris 75014

Plus d'infos <http://www.mairie14.paris.fr/mairie14/>

- **19 novembre: de 9H30 à 18H30 : Journées Portes Ouvertes**

Parcours de découvertes des activités d'Energie9 sur la propreté, les déchets et atelier de mise en situation sur les thèmes des déchets en entreprises et les biodéchets des restaurants collectifs. Organisé par Energie9.

8-12 rue de la Tour des Dames 75009 Paris

Plus d'infos sur <https://www.facebook.com/Energie9-60414288202/>

- **19 novembre de 9H30 à 11H30 Ruralités et Economie Sociale et Solidaire**

Une alliance pour le développement des territoires.

Salon des Maires- Expo Porte de Versailles

Plus d'infos sur <http://www.lemois-ess.org/accueil/p1.html>

- **19 novembre 9h à 12h : Petit déjeuner de l'ESS : les métiers de la transition énergétique et du climat**

Perspective d'emploi dans l'Economie verte : venez échanger avec des acteurs de l'économie verte au sujet des perspectives d'emplois dans ce secteur ! Inscription gratuite obligatoire sur indication du lieu de domiciliation, dans la limite des places disponibles.

Médiathèque Françoise Sagan 8 Rue Léon Schwartzenberg, 75010 Paris

Inscription : pascale.lucas@paris.fr

- **21 novembre 14h-19h : un après-midi pour réparer, recycler et réduire les déchets**

Avec Pik Pik Environnement, également dans le cadre de la SERD) Plus d'infos : <http://www.pikpik.org/> <http://www.mairie15.paris.fr/mairie15/>

- Dépôt de jouets du lundi 16 au vendredi 20 novembre, 9-17h- Accueil de la Mairie du 15^e
- Retrait samedi 21/11 14h-19h - salle Saint Lambert 75015 Paris

- Repair Café : venez réparer vos objets, appareils électroniques et vêtements. Les bricoleurs bénévoles sont les bienvenus !
 - Apprenez à trier vos déchets avec l'Eco Point Mobile
 - Jeux et animations sur le tri, le gaspillage, le compostage...
- **21 Novembre : Vide grenier Mom'ganne**
Organisé par Mom'Ganne
5 rue Louis Ganne 75020 Paris
Plus d'information sur : http://www.momartre.net/Infos-pratiques-Mom-Ganne_a57.html
 - **25 novembre de 14h à 18h : Tous à la récup'- Village de la Prévention des déchets**

Village associatifs proposant des ateliers tout public qui formeront un parcours que les habitants pourront emprunter afin de s'initier à des écogestes 3R (Réduire, Réemployer, recycler). Organisé par la Maison du Canal

Régie de quartier, quartier de la Grange-aux-belle 13 Rue Louis Blanc, 75010 Paris

Plus d'infos sur <http://www.lamaisonducanal.fr/>

❖ **L'ESS au service de la solidarité internationale**

- **Du 31 octobre au 28 novembre: Festival Changeons d'AIR(S).** Organisé par ATES.
Plus d'infos sur <http://changeonsdairs.fr/leprogramme/>
 - **31 octobre 14h à 22h : Lancement du Festival Changeons d'AIR(S) : Vibrez America Latina au Sensespace, Paris 75012- spéciale dédicace de Nicolas Lebreton, DJ set Brésilien, dégustation-vente de produits mexicains**
 - **1 novembre 17h-19h: Beautiful Africa**, live set congolais au Sensespace, Bois de Vincennes, 11 rue Biscornet Paris 75012
 - **7 novembre: « Voyag'& Solidaire »**, Salon Marjolaine, Parc Floral, Paris : Atelier/ Conférence au salon Marjolaine animé par l'ATES et Voyager Autrement pour tout comprendre du tourisme équitable et solidaire Salon Marjolaine – Parc Floral Bois de Vincennes, Route de la Pyramide
 - **19 novembre 18h30-22h30 : Asian Afterwork:** cours de cuisine cambodgienne (sur inscription) présentation du film « En quête de sens », boutique éphémère, exposition des photos d'Alexandre Sattler, Dj set, Casaco, *6 avenue Jean Jaurès 92240 Malakoff*
 - **28 novembre 14h-19h : Le Maghreb Enchanté**, Galerie made in Montreuil, Montreuil

- **4 novembre 19h : Alter Mondes vous invite à célébrer ses 10 ans !**
19h : retour sur dix années extraordinaires ! Moment d'échanges animé par Soro Solo à France Inter
20h : « Le mystère du journalisme jaune », conférence gesticulée de Philippe Merlant
21h30 : Buffet froid et discussion à foison !
Théâtre du Soleil, La Cartoucherie, 75012 Paris

- **12 novembre et 26 novembre: Exposition « les volontariats internationaux d'échanges et de solidarité »,**
Kioske citoyen, 65 Bd Garibaldi, sous le viaduc de la station Sèvres-Lecourbe 75015 Paris
 Plus d'infos <http://www.mairie15.paris.fr/mairie15/>

- **17 novembre -26 novembre : Exposition « Regard sur l'engagement solidaire à travers les missions de volontariat international »**
Kioske citoyen, 65 Bd Garibaldi, sous le viaduc de la station Sèvres-Lecourbe
 Plus d'infos <http://www.mairie15.paris.fr/mairie15/>

- **19 novembre 9h-18h : atelier porte ouverte sur l'engagement volontaire international**
Hall de la Mairie du 15, 31 rue Péclet 75015
 Plus d'infos sur <http://www.mairie15.paris.fr/mairie15/>

- **27 novembre 13h30-18h : Tables rondes tourisme participatif, balades urbaines et ESS-**
Mairie du 4, 1 place Baudoyer 75004 Paris
 Plus d'infos sur <http://www.mairie04.paris.fr/mairie04/>



La semaine étudiante de l'ESS

Lauréat 2013 des Trophées parisiens de l'ESS, Solidarité étudiante est la première coopérative étudiante, entièrement gérée par et pour les étudiants. Elle implante des coopératives dans les universités et les résidences universitaires. Il s'agit de répondre à l'urgence sociale et aux nouveaux besoins en mettant l'humain au cœur de son projet. Désormais elle gère aussi un dizaine de colocations étudiantes au sein du parc social des bailleurs parisiens.

En 2013, Solidarité étudiante a lancé la semaine étudiante de l'ESS, dans le cadre du mois de l'ESS. Cette année, pour la troisième édition, plusieurs événements seront organisés à Paris, mais aussi en Ile de France et dans toute la France, pour promouvoir l'ESS auprès des étudiants.

- 18/11 19h15-21h : Conférence : « culture, économie et citoyenneté : agir par l'ESS ». Institut d'Etudes Politique - Amphithéâtre Erignac, 13 rue de l'université 75007 Paris

- 18/11 17h-19h : table ronde « les opportunités d'emplois dans l'ESS ». Paris Sorbonne-Paris 4 - Amphithéâtre 128, 108 Bd Malesherbes 75017 Paris

- 19/11 13h30-15h : « Quelle place de l'ESS dans la société à laquelle aspire la jeunesse ? ». Paris 1 Tolbiac Amphithéâtre K, 90 rue Tolbiac, 75013 Paris

- 19/11 14h30-16h30 : Table ronde « donner aux nouvelles générations les outils pour transformer la société : l'ESS au sein des formations universitaires ? ». Paris Ouest Nanterre la Défense Maison des étudiants, 200 avenue de la République 92001 Nanterre cedex

- 23/11 10h-11h : Débat « L'économie Sociale et Solidaire : un moteur de transformation sociale qui répond aux attentes de la jeunesse ». Salon Européen de l'éducation, stand de l'ESPER, Parc des expositions, Porte de Versailles

- 19/11 14h-16h « le jeu des solutions » qui permet de découvrir l'ESS de façon ludique et pédagogique Université Paris 1 Tolbiac - Amphithéâtre K 90 rue de Tolbiac 75013 Paris

- 23/11 12h-14h Atelier « success garanti » au Salon européen de l'Education Parc des expositions, Paris Porte de Versailles, Stand de l'ESPER

[Programme détaillé sur le site de la semaine étudiante de l'ESS](#)



La Social Good Week

Fondée par HelloAsso et parrainée par le Président de la République, la Social Good Week met à l'honneur pendant une semaine les projets innovant à impact social dans le domaine du numérique. Au programme: crowdsourcing, financements innovants et participatifs, nouveaux modes de collaboration, compétitions entre développeurs, et rencontres entre acteurs du logiciel libre et de l'entrepreneuriat social.

HelloAsso est la première plateforme de crowdfunding dédiée aux associations françaises.

3/11 à 9h : Lancement de la Social Good Week au Centre Pompidou : découvrez les nouveaux projets innovants qui mettent le numérique au service de l'intérêt général
Organisé par HelloAsso Centre Pompidou - Place Georges-Pompidou, 75004 Paris 01 44 78 12 33 Plus d'infos : <http://www.socialgoodweek.com/programme/>

- 3/11 et 5/11 à 17h-19h : CODEACADEMY : atelier d'initiation au code dispensé par des étudiants de la web@cadémie (ordinateur fournis).
Organisé par Webacadémie et Epitech

- 4/11 8h45-10h45 : « Comment le numérique peut-il servir la réduction du gaspillage et la solidarité alimentaire » ? Grande conférence et présentation d'initiative avec Guillaume Garot, Xavier Corval-Organisé par Eqosphere
- 4/11 à 9h : La mutation numérique des associations : petit-déjeuner de présentation du travail réalisé par l'Agence du Don en Nature et ATKearney dans le cadre du programme ADN&Vous.
- 4/11 à 19h : Numérique et Impact positif : Session d'enregistrement WikiStage : les porteurs de projets seront filmés par l'équipe de WikiStage et le reste de la soirée sera consacré à une série de questions/réponses sur le thème de l'innovation sociale et du numérique
- 5/11 19h30-20h30 : Le First special «Social Good Week» : Emission de télévision interactive en direct et en public : des chroniques autour de la créativité ponctuent l'émission. Préparé et animé par Charles-Antoine Berthonneau et Rémy Hoche avec la complicité de Laura Beaubois et Camille Ecogirl. Organisé par Le First
- 5/11 19h30-22h30 : AFM-Téléthon. Soirée Digital Paris : soirée centrée sur les innovations digitales et nouvelles technologies : rencontre avec le réalisateur et le producteur des films VR, immersion collective en réalité virtuelle, découverte des effets de cette technologies à des fins éducatives et sociales. Organisé par AFM-Téléthon
- 5/11 19-22h Speed-Mentoring Tech For Good : rencontre de mentors/experts : 20 projets utilisant le digital pour résoudre un problème de société : tables rondes en petit comité pour répondre à toutes les questions des entrepreneurs sur ces sujets. Organisé par MakeSense
- 5/11 : 20h : Label Cap'Ten : Alexandre Jardin, parrain de la promotion 2015, présente en public les nouveaux entrepreneurs associatifs du Label Cap'ten 2015. Organisé par le Carrefour des Associations Parisiennes
- 6/11 19h-21h : Social Good Objects : quand le numérique se réincarne : trois entrepreneurs du changement viendront présenter leurs technologies ainsi que leurs ambitions sociales. Organisé par SOS Sciences
- 6/11, 7/11, 8/11 9-20h : Climate Change challenge (C3). Organisé par Etalab
- 7/11 de 14h à 18h: Atelier d'innovation Sensefiction : Un après-midi dynamique dédiée à l'entreprenariat social, pendant laquelle vous allez pouvoir construire votre équipe, développer un projet et le présenter pour gagner une place en finale, lors de la Battle de Créateurs. Organisé par MakeSense
- 7/11 9h30-18h30 : Marathon Assos PROBONO #10. Organisé par Pro Bono Lab
- 7/11 9h-20h et 8/11 10h-17h : Création- Switchup Challenge :en moins de 48h, les participants seront accompagnés à imaginer et développer des idées de start-ups à fort impact ! Organisé par SenseCube
- 7/11 16h-18h : « sommes-nous au début de l'émergence d'une vraie culture « indie » en France grâce à Internet » ? Table ronde-débat avec Jean Marc Culiersi, Timothy Duquesne, Hervé Maziol organisé par Mon-artiste.fr

Programme détaillé sur le site de la Social Good Week

