

STATION DE MÉTRO PALAIS ROYAL-MUSÉE DU LOUVRE GALERIE VALOIS (1er) Site de la RATP

Une galerie Média

Porteur : Fontès Architecture

Architectes : Fontès Architecture

Autres : Urban Rhizomes Conseil, l'Arbre du Monde

reinventer.paris



PARC DE STATIONNEMENT GRENIER-SAINT-LAZARE (3^{ème})

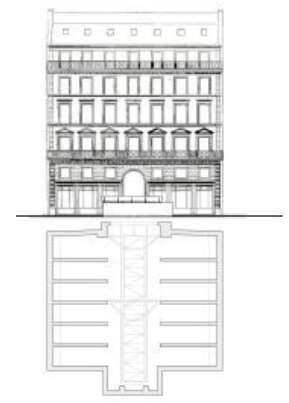
Site de la Ville de Paris

L'immeuble Inversé

Porteur : Sogaris

Architectes : SYVIL architecte

Autres : CSD & Associés, ARTELIA, Lulu dans ma rue, Les Sismo, SEMAEST, 15marches, K-Ryole, Stuart



LA CONCIERGERIE DU COIN

Lulu dans ma rue met en relation les habitants du quartier à la recherche d'un service et ceux qui ont un savoir-faire et du temps à proposer.



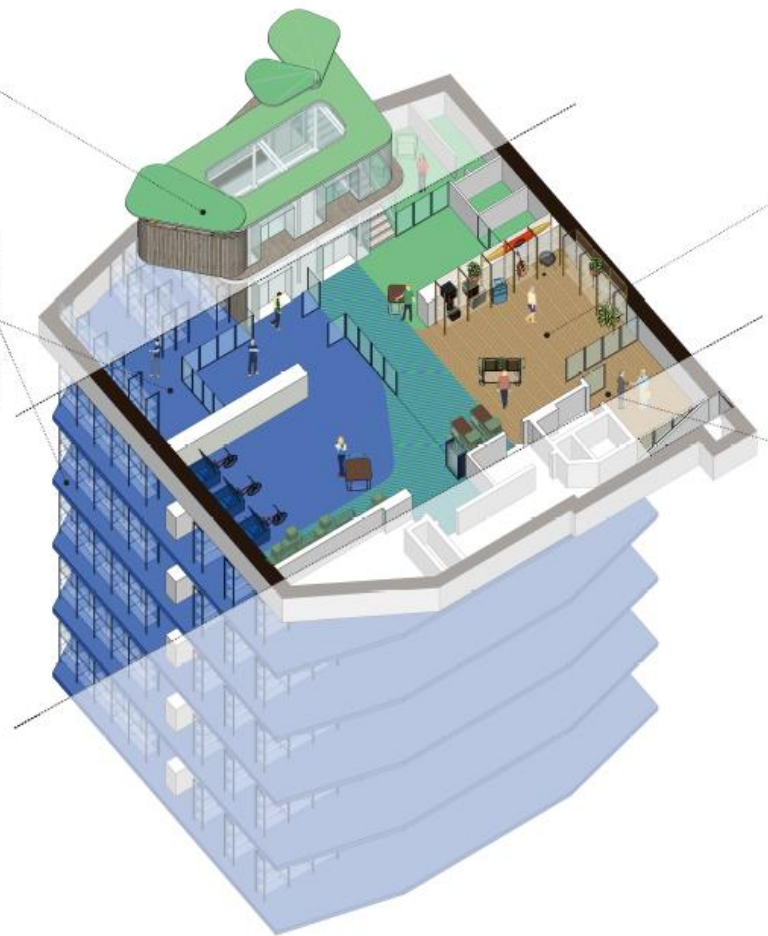
LES BOÎTES DU GRENIER

Sogaris Services propose un service de micro logistique urbaine dédiée aux particuliers.



MA RESERVE DÉPORTÉE

Sogaris Services propose un service de réserve tampon dédié aux commerçants du quartier avec des services de logistique / manutention / livraison / conditionnement associés.



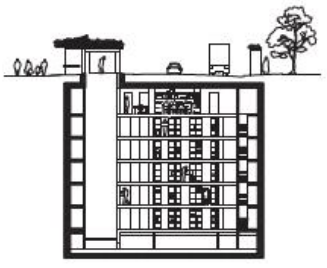
MON GRENIER PARTAGÉ

Lulu dans ma rue anime un espace dédié à l'emprunt d'objet sur le modèle de l'économie collaborative. Un grenier d'objets atypiques et exceptionnels permet aux particuliers comme aux professionnels du quartier de profiter de l'un d'eux sur un temps déterminé au rythme de leur envies et besoins.



L'ESPACE À LA DEMANDE

Ce service offre à la vie de quartier un espace d'expression temporaire. Une salle est dédiée aux réunions professionnelles et associatives. Sur les temps masqués de l'activité logistique, un espace plus vaste peut être mis à la disposition d'événement ponctuels comme un marché, une exposition, une conférence.



COUPE TRANSVÉRSALE

ATELIERS DES BEAUX-ARTS (3^{ème})

Site de la Ville de Paris

La Fabrique des Arts 3.0

Porteur : Emerige

Architectes : Biecher Architectes, Frédéric Didier Architecte en chef des monuments historiques

Autres : Lignes, Oasiis, Somete, Artelia, Delporte Aumond Laigneau (DAL), MDS, Make Ici,

Scintillo SAS, Cueillette Urbaine

reinventer.paris



HÔTEL DE FOURCY (4ème)

Site de la Ville de Paris

Le Gîte de Fourcy

Porteurs : Quartus & Foncière Habitat et Humanisme

Architectes : Atelier d'architecture Philippe Prost (AAPP)

Autres : Alto Ingénierie Masse, Lieux communs, Cabinet Asselin, Institut des Futurs Souhaitables

reinventer.paris



TUNNEL HENRI IV (4ème)

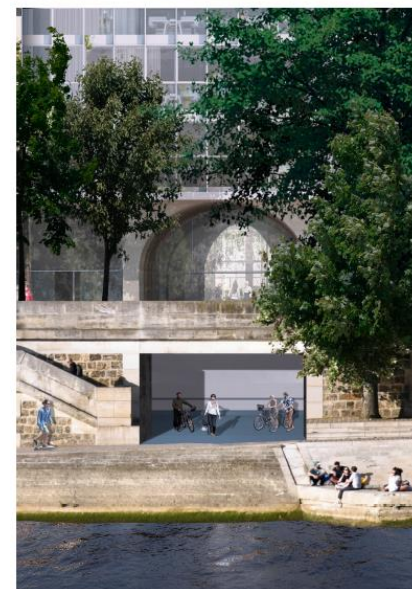
Site de la Ville de Paris

Station Henri 24

Porteur : Studio Dorell

Architectes : Studio Dorell

Autres : AAMO, Hugh Dutton Associes, Franck Boutté Consultant, BMF, Batiss, Epicare & Consult, Fayat Energie, Viry, RAZEL
BEC, Relais Vert, ASO, Arkose, Les Boites à Vélo, Recyclerie Sportive, Le Bal, Lililililil, Kénéo, Géraud, WeTrott, Yachts de Paris



ANCIENNE STATION DE MÉTRO CROIX ROUGE (6ème)

Site de la RATP

Terminus

Porteur : Novaxia

Architectes : SAME Architectes

Autres : SemPariSeine, SETEC, BTP Consultants, AVEL, DEPUR Consulting, Hopfab, Art en Ville, Agence en Place, Ready Maker, SCALE, Ecole Ferrandi, Ah la Vache, la Brûlerie de Belleville, La Cigogne, le Petit Ballon, le Syndicat, Stuart, Too Good to Go, Weplib, Yulflow

reinventer.paris



ESPLANADE DES INVALIDES (7^{ème})

Site de la Ville de Paris

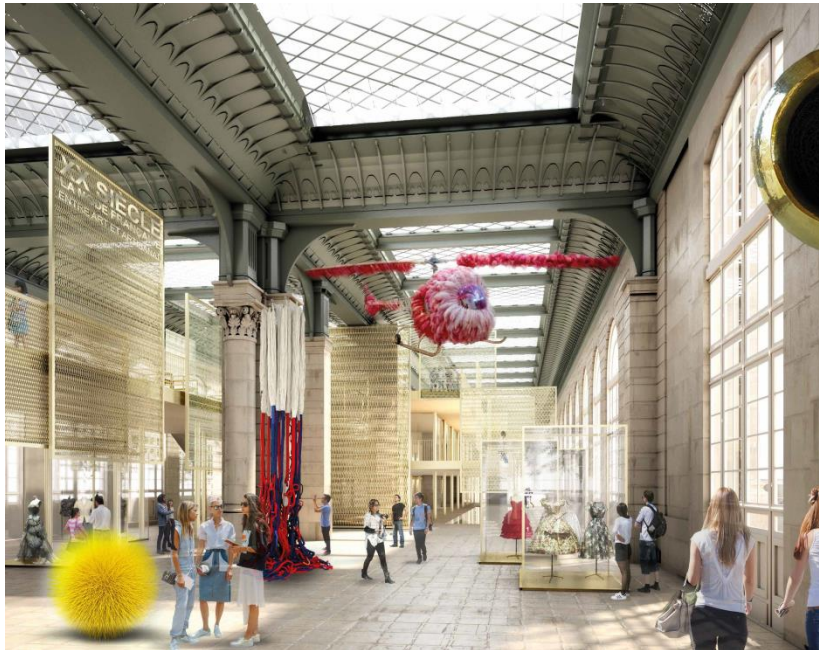
Aerogart

Porteur : Emerige

Architectes : Dominique Perrault Architecte, Pierre-Antoine Gatier Architecte en chef des monuments historiques

Autres : Nexity, NJJ Project Five, Gaëlle Lauriot-Prévost Design, Louis Benech Paysagiste, SemPariSeine, Henri Jobbé-Duval HJD & Cie, The Street Society, Artelia, Somete, MDS Consulting, Jean Paul Lamoureux, Elan, Grahal, Oli-Oli, Chez Française

reinventer.paris



GARAGE RENAULT (11ème)

Site de Renault

Le passage partagé

Porteur : Immobilière 3F

Architectes : Gaëtan Le Penhuel & associés, SAM architectes

Autres : GEC, Albert & Cie, Agripolis, Plateau Urbain, Arkose, Cycle Up



ANCIEN POSTE DE TRANSFORMATION « NATION1 » (11ème)

Site de la Ville de Paris

MurMure

Porteur : Batipart Immo Europe management France

Architectes : GILLOT + GIVRY

Autres : Covea, BNP Paribas Cardif, RF STUDIO, EGIS CONCEPT (ELIOTH), EVP Ingénierie, Lamoureux Acoustics, Ampère Associés, Christelle Caillot, SPACES, Studios Grande Armée / Studios Bleu, Mancuso, Yuman, Yoyaku



reinventer.paris

ESPACE VIAIRE SOUS VIADUC MÉTRO LIGNE 6 (13ème)

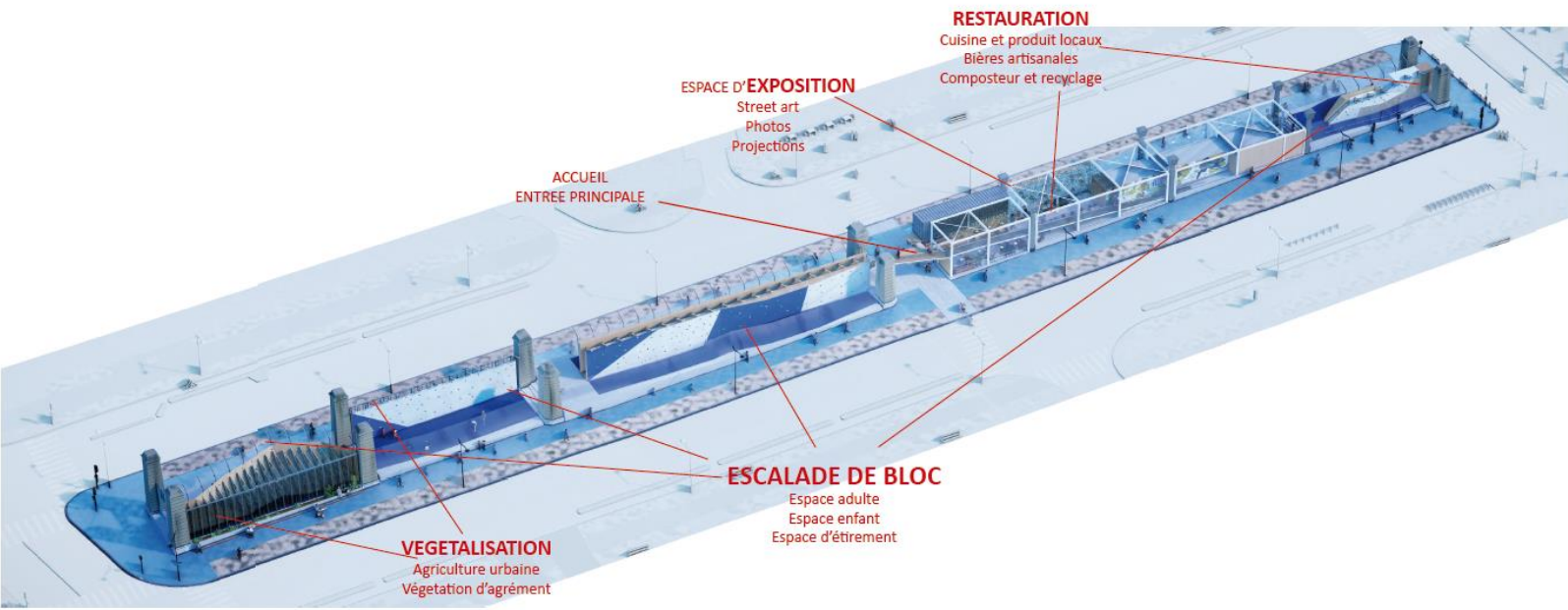
Site de la Ville de Paris

Station Blocpark

Porteur : The Wall – Arkose

Architectes : Baehr & Landau Architectes

Autres : Greenation, Love Your Waste



MUSÉE DE LA LIBÉRATION (15ème)

Site de la Ville de Paris

Oasis

Porteur : REI Habitat & SemPariSeine

Architectes : Ateliers Georges architectes

Autres : OPCI Raise Immobilier REIM, GMGB, Etamine, Boa Mistoura, Hirundi, Skinny&Ooko, Yello Garden, Compagnons bâtisseurs, ReMake, Armée du salut, EQO Ingénierie, SNL

reinventer.paris



GARE D'AUTEUIL (16ème)

Site de la Ville de Paris

Ma Petite Cabane

Porteur : Compagnie de Phalsbourg

Architectes : Razzle Dazzle Architecte

Autres : Codeurs & Compagnie, RBS, Franck Boutté Consultants, Lamoureux Acoustiques, Ateliers Georges, Isabelle Daëron, CSD Associés, Sinny&Ooko, Désirée, Le Cube, Pépins Production, Little IO, Fondation Paul Bocuse, Cap'taine Code



reinventer.paris

RÉSERVOIRS DE PASSY (16ème)

Site de la Ville de Paris

Le Chai Subaquatique

Porteur : Winereef

Architectes : Miguel Montouro et Associés

Autres : groupe Chevrillon, Groupe SAPR, du Flocon à la vague - La Water Family, ACE Environnement, AcTime Conseil, SARL Romoeuf

reinventer.paris



USINE DE POMPAGE D'EAU DE SEINE DITE "USINE D'AUTEUIL" (16ème)
Site de la Ville de Paris

L'Usine des cinq sens

Porteur : Ateliers Dinand

Architectes : LOCI ANIMA Architecture

Autres : MOZ PAYSAGE, WSP, Éléments Ingénieries, SPAN, VPEAS, Khephren Ingénierie, Urban Farm, Brasseries Kronenbourg, Olivier Bertrand distribution, SAS Richard, Les Ateliers de Laurène, LAB SCENT, Swingtag, Talacatak, Apprends et rêve, Ateliers câlin, le Double Fond), Michel Agnola, Qi Gong association



BOWLING ET ANCIENNE DISCOTHÈQUE "LA MAIN JAUNE" (17ème)

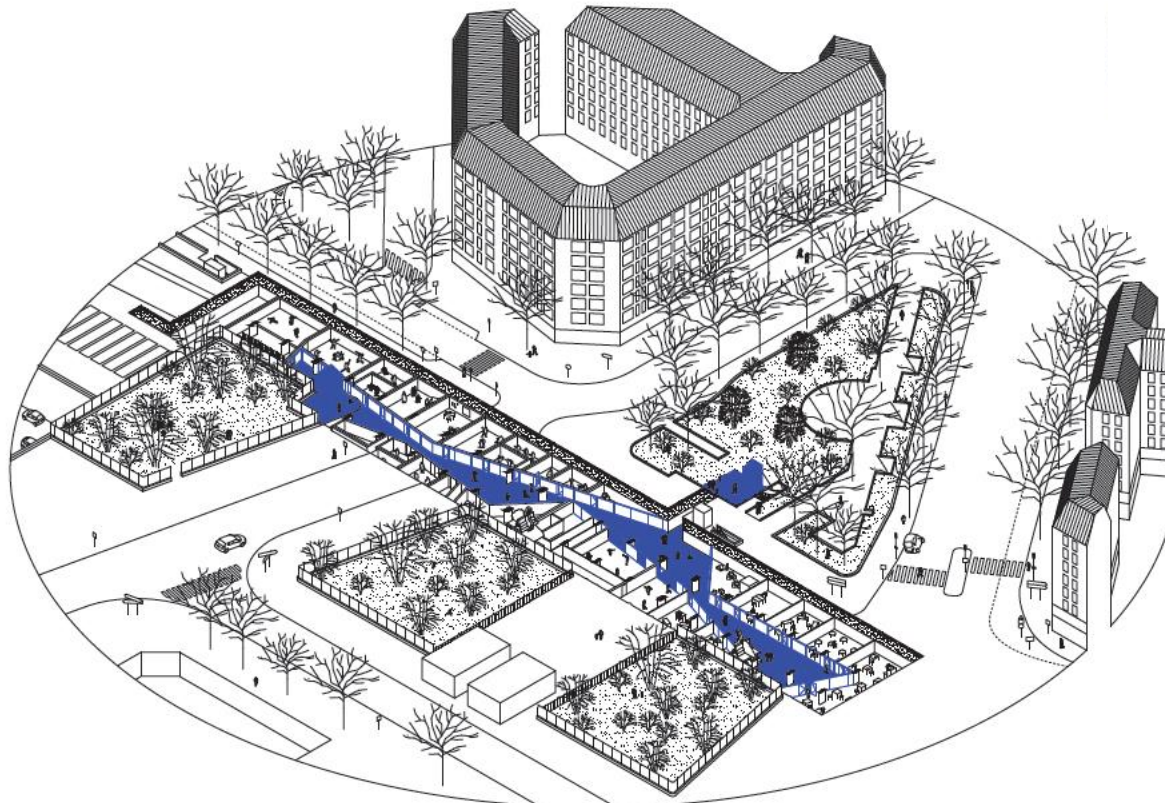
Site de la Ville de Paris

Mastersound

Porteur : Fonsac Immobilier

Architectes : Martinez-Barat Lafore architectes, Oftrak architectes

Autres : Beneficience, Thermibel, Mastersound, Europe musicals, Emic formation, Thelynk, Alpha project, Les Nouveaux raconteurs, Les Rois du monde, Alex Finkin productions, Sash productions, Heracles avocats, LM Expertise, Jase media, Mamilla, Agence française de surveillance de marques déposées, Antares, NELL NET, SQL state, 7 étoiles, Alta, Digital essence, Mobile mediacom, HMWK production, Independant distribution online, DDM productions, Roy Music, Capitaine Plouf, iMusic school, I Muze, Soonvibes, Ze Factory, Dargent music, GECE, Vanflet, Pipik, Cizoo, Weliott, Augmented acoustics, Eye do, 3D soundlabs, All ovr, Meludia



STATION SERVICE CHAMPERRET EXTÉRIEUR (17^{ème})

Site de la Ville de Paris

Peace & Log

Porteur : Propexpo

Architectes : Hérault Arnold Architecte

Autres : Agence Laverne Paysagisme, Socotec, AE75, Setec, Egis, S2T, Eelway transport, Viparis, Agripolis

reinventer.paris



STATION SERVICE CHAMPERRET INTÉRIEUR (17ème)

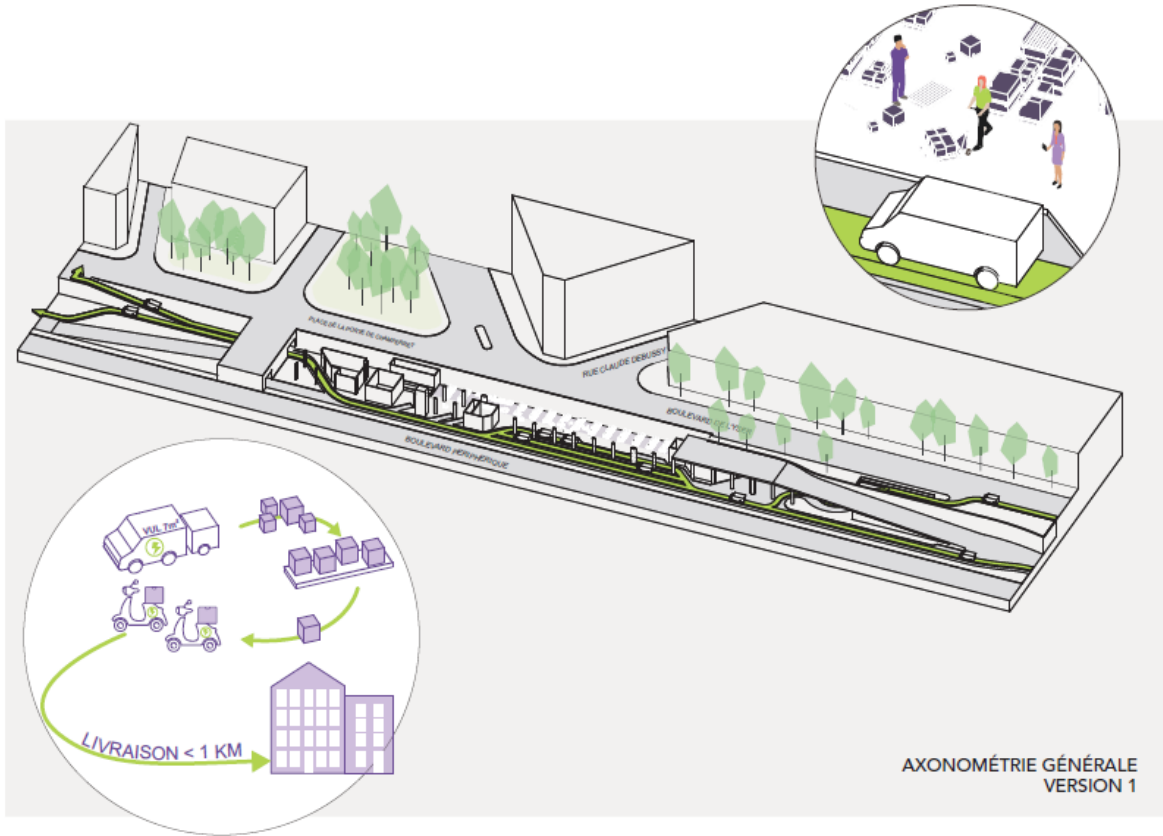
Site de la Ville de Paris

La Folie Champerret

Porteur : Sogaris

Architectes : Daniel Vaniche et Associés

Autres : SemPariSeine, DVVD, Alto, CSD & associés, Emacoustic, Carrefour property, DHL, XYT, MVAW Technologies



AXONOMÉTRIE GÉNÉRALE
VERSION 1

CENTRE DE RÉPARTITION LAUMIÈRE (19ème)

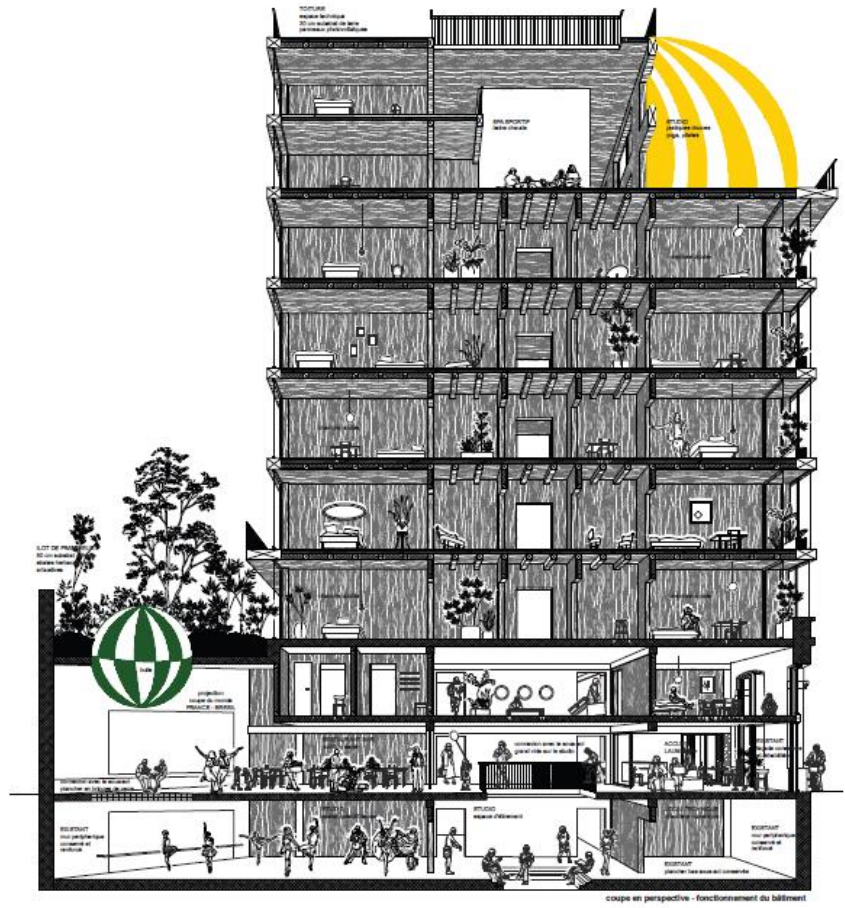
Site de la Ville de Paris

LAUMIERe+

Porteur : Sogeprom

Architectes : NP2F

Autres : EVP, SINTEO, L'effet Urbain, PotLoc, Plateau Urbain, Soukmachines, Hop Fab, MELT, Ludhealth, S-TEAM Expérience, Pop in the City, AICV



coupe en perspective - fonctionnement du bâtiment

MARSEILLAISE (19ème)

Site de la Ville de Paris

La Cité Universelle

Porteur : Ga Smart Building

Architectes : Baumschlager Eberle Architekten, INEDIT Architecture

Autres : AEW, WAGON landscaping, Handigo, Cassio P, Alpha Ville, SAS 10h11, Khephren Ingénierie, Elithis Ingénierie, Tisseyre + Associés, Bénéficiência, DAL, Bureau Veritas, JLL, Ryadh Sallem Conseil, Startway, Louvre Hotels, Les Turbulances, IPSO Santé, Handi Fitness, DB Régie, Séquences Clés Event, CAPSAAA, Merci Raymond, Merci Oscar, Handitech



LE DÉDALE (20ème)

Site d'Efidis

Flabfarm

Porteur : Neck

Architectes : Neck / Architecture en collectif

Autres : VPEAS, TEC.CO, Calther, Convergence, Quadriconsult, Steeve Montagne, Les universités Agro Paris Tech, Musée National d'Histoire naturelle, Institut de Recherche et Développement, Jimini's, Inoveat, Micronutris et Sens Bar



reinventer.paris